



© Bruno Klomfar

## EFH Jussel

Moosmahdgasse 5  
6922 Wolfurt, Österreich

ARCHITEKTUR

**Christoph Kalb**

BAUHERRSCHAFT

**Jürgen und Silvia Jussel**

FERTIGSTELLUNG

**2002**

SAMMLUNG

**Vorarlberger Architektur Institut**

PUBLIKATIONSdatum

**24. November 2008**



## EFM Jussel

**Situation** | Eine typische Vorarlberger Einfamilienhausgegend mit sehr kleinem Grundstück von 450 m<sup>2</sup> und großflächigen Wünschen der Bauherren war Ausgangslage. Um 150 m<sup>2</sup> Wohnen, 2 Autoabstellplätze, Nebengebäude, gedeckte Terrasse, maximale Gartengröße für Kinder und Hund unterzubringen wird ein Würfel mit 8,5 m gewählt. Dieser sitzt an der Breitseite mittig und ganz an die Straße gerückt, sodass unter Einhaltung aller Abstandsflächen ein maximaler Garten mit sehr großzügig überdachtetem Freiplatz übrig bleibt und die zwei Carport-Flügel links und rechts des Hauses auskragen. Damit die Holzfassade gleichmäßig ergraut, wird ein Spalt gelassen.

**Innenleben** | Die Dreigeschossigkeit lässt reizvolle Schichtungen der Nutzung zu. Das Erdgeschoß beginnt mit Küche – Essen und Bibliothek, im nächsten Stock folgt ein `Soundraum´ und der Elternbereich, ganz oben Kinder- und Arbeitsbereich. Leichte Möbelstücke dienen als Geländer, die einläufige, mittige Treppe strukturiert die Grundrisse in allen Ebenen.

**Konstruktion** | Massivbauweise mit außen liegender Wärmedämmung 18/24 cm und hinterlüfteter Holzfassade. Material und Bauweise wurden in Korrespondenz zu den möglichen Eigenleistungen des Bauherrn gewählt. Der flächenbezogene Heizwärmebedarf von 34,5 kWh/m<sup>2</sup> wird mittels Pellets-Ofen im Wohnraum und kontrollierter Be- und Entlüftung mit Wärmerückgewinnung erbracht. (Text: Martina Pfeifer-Steiner)



© Bruno Klomfar



© Bruno Klomfar

**EFH Jussel**

DATENBLATT

Architektur: Christoph Kalb

Bauherrschaft: Jürgen und Silvia Jussel

Fotografie: Bruno Klomfar

Funktion: Einfamilienhaus

Planung: 2000 - 2001

Ausführung: 2001 - 2002

Grundstücksfläche: 475 m<sup>2</sup>

Bruttogeschossfläche: 216 m<sup>2</sup>

Nutzfläche: 150 m<sup>2</sup>

Bebaute Fläche: 100 m<sup>2</sup>

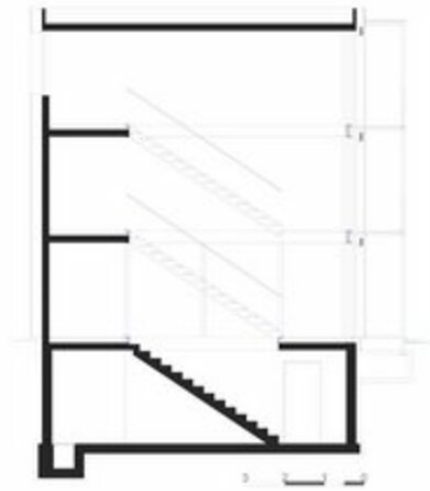
Umbauter Raum: 620 m<sup>3</sup>

Baukosten: 400.000,- EUR

AUSFÜHRENDE FIRMEN:

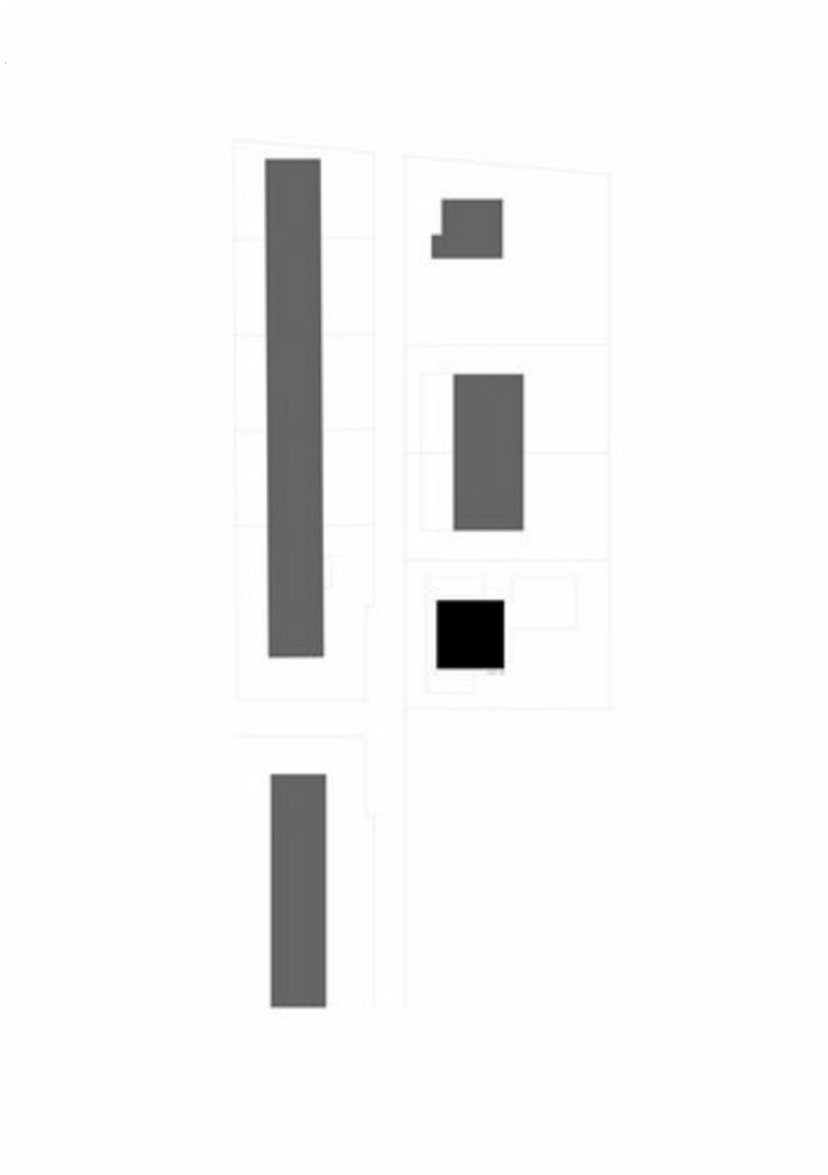
Generalunternehmer: Rhombergbau Bregenz

EFH Jussel



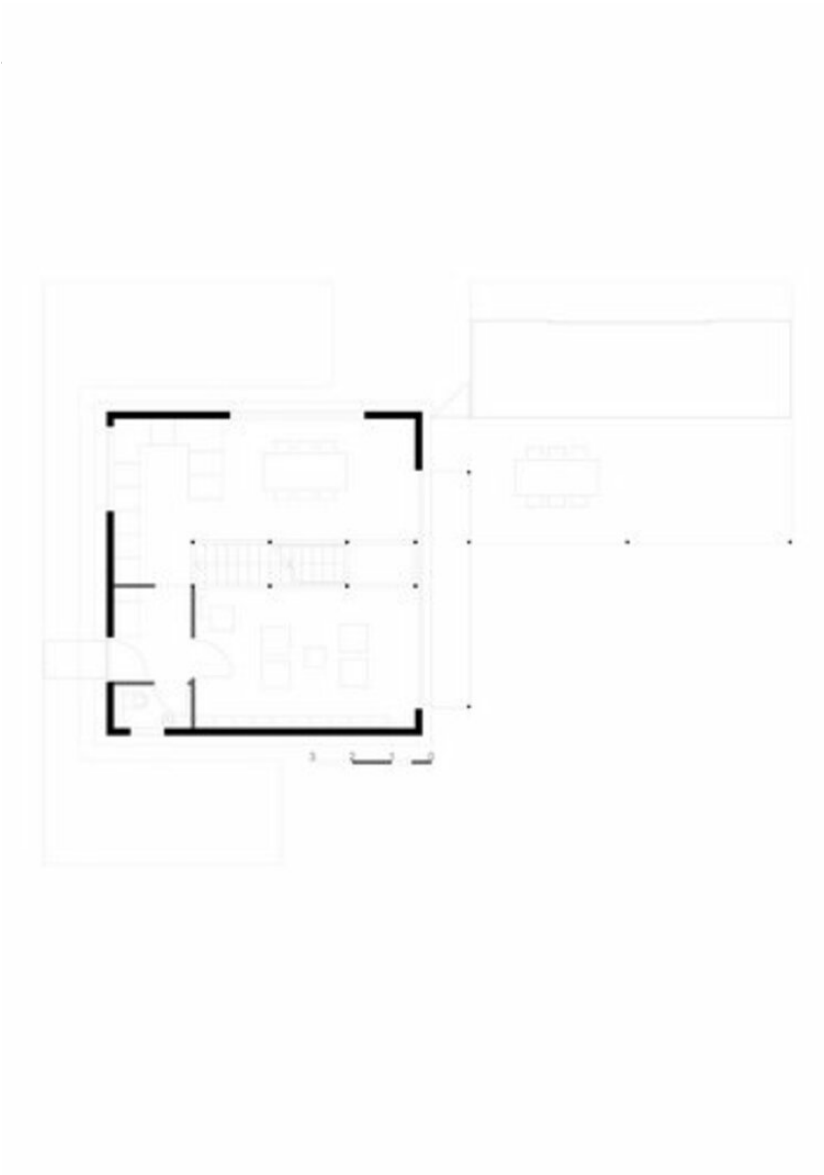
Schnitt

EFH Jussel



Lageplan

EFH Jussel



Grundriss EG