



© Niklaus Spoerri

Das Kinderparadies „Tintenschiff“ ist der Anlaufpunkt für die etwas kleineren Besucher des im März 2007 fertig gestellten Einkaufszentrums Sihlcity. Der Gestaltung der 320 Quadratmeter grossen Fläche als glitzernde Unterwasserwelt soll den Aufenthalt für die Kinder zu einem unvergesslichen Erlebnis machen.

So betritt man als Besucher staunend den lang gestreckten Raum, der in eine bunte Farbenpracht getaucht ist. Unterwasserblau mischt sich mit grünen Pflanzen und bunten Meerestieren. Dank der langen verglasten Südfassade herrscht im „Tintenschiff“ eine angenehm helle und freundliche Atmosphäre. Geschwungene Einbauten und raumhohe Wände modellieren den Raum.

Die wundersame Unterwasserwelt für die Kleinen bietet eine Vielzahl von Erlebnissen. Eine ganze Landschaft aus großen Kieselsteinkissen lädt zum Lümmeln ein; Schlingpflanzen dienen als Schaukeln; wer einen Film sehen will, zieht sich in eine Höhle zurück und auf verschiedenen Dünen lässt es sich malen, lesen, mit Stofftieren, Bauklötzen und anderem mehr spielen. Auf kuscheligem Teppichboden kann getobt und gesprungen werden.

Das Ganze wird natürlich von allerlei Meeresgetier bewohnt. Überall gibt es Fische, Seepferdchen, Muscheln oder Taschenkrebse zu entdecken; ein lustiges, buntes Völkchen, das sein Zuhause gerne mit den Kindern teilt. Absoluter Star ist der liebenswürdige Oktopus Oskar. Bei ihm kann man sich anlehnen, aber am meisten liebt er es, wenn man auf ihm herumklettert oder gar hüpf. (nach einem Text der Architekten)

Sihlcity-Kinderparadis

Büttenweg 16
8045 Zürich, Schweiz

ARCHITEKTUR

Vehovar & Jauslin
Kirsten Alda, Zürich

BAUHERRSCHAFT

Credit Suisse Asset Management

KUNST AM BAU

Marcelle Ernst, Langenthal

FERTIGSTELLUNG

2007

SAMMLUNG

newroom

PUBLIKATIONSdatum

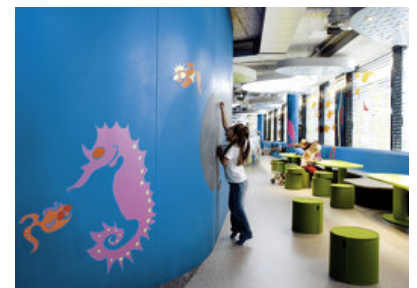
19. März 2009



© Niklaus Spoerri



© Niklaus Spoerri



© Niklaus Spoerri

Sihlcity-Kinderparadis

DATENBLATT

Architektur: Vehovar & Jauslin (Mateja Vehovar, Stefan Jauslin), Kirsten Alda, Zürich

Bauherrschaft: Credit Suisse Asset Management

Kunst am Bau: Marcelle Ernst, Langenthal

Fotografie: Niklaus Spoerri

Funktion: Sport, Freizeit und Erholung

Planung: 2006 - 2007

Fertigstellung: 2007

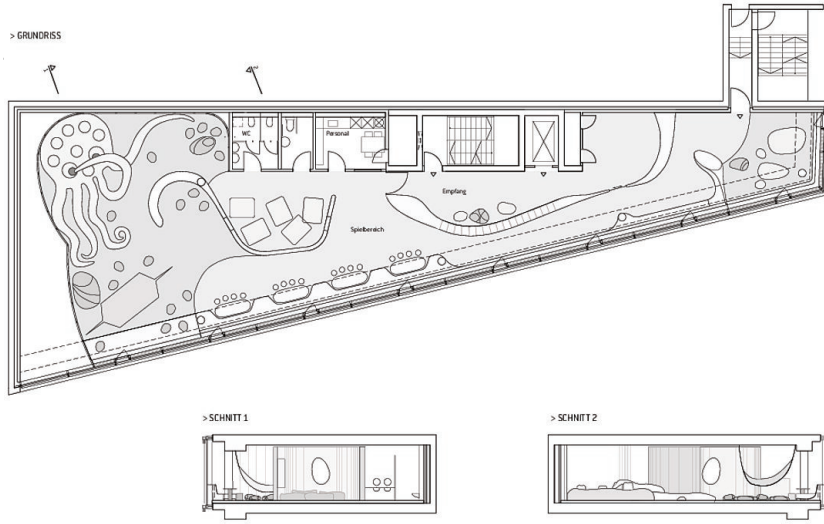
Nutzfläche: 320 m²

Umbauter Raum: 900 m³

PUBLIKATIONEN

Wallpaper, Joachim Fischer, Tandem Verlag, Königswinter, 2008, ISBN
987-3833147449

Sihlcity-Kinderparadis



> KINDERPARADIES SIHL CITY M 1:250



Grundriss und Schnitte