



© Uwe Spoering

Die räumliche Abstimmung und Optimierung der Arbeitsabläufe und Fassung in ein stimmiges Raumkonzept, mögliche Etablierung von Zusatzleistungen sowie die Wahl der Oberflächen und Materialien wurden individuell auf die Bedürfnisse und Wünsche des Kunden abgestimmt. Bei der Wahl der Materialien, Beschläge etc. wurden neben individuellen Sonderanfertigungen und Designs nur hochwertige Produkte mit größter Lebensdauer verwendet, um einen störungsfreien Betrieb in Funktion, Optik und Gestaltung von mehreren Jahrzehnten zu ermöglichen. (nach einem Text des Architekten)

## Apotheke am Theater

Küferstraße 2  
73728 Esslingen, Deutschland

ARCHITEKTUR

**Klaus-Richard Bürger**

BAUHERRSCHAFT

**Christof und Caroline Mühlshlegel**

FERTIGSTELLUNG

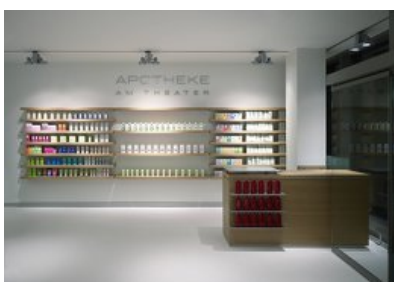
**2007**

SAMMLUNG

**newroom**

PUBLIKATIONSDATUM

**1. Januar 2009**



© Uwe Spoering



© Uwe Spoering



© Uwe Spoering

## Apotheke am Theater

### DATENBLATT

Architektur: Klaus-Richard Bürger

Bauherrschaft: Christof und Caroline Mühlshlegel

Fotografie: Uwe Spoering

Bauleitung: Innenarchitekt Martin Koch

Funktion: Innengestaltung

Fertigstellung: 2007

Nutzfläche: 372 m<sup>2</sup>



© Uwe Spoering



© Uwe Spoering