



© Bernard und Sattler

Das unmittelbar an die Hessische Landesvertretung anschließende Grundstück soll im Jahre 2011 bebaut werden. Die repräsentative Lage zwischen Potsdamer Platz und Brandenburger Tor führte zu dem Wunsch des Bauherren, auf der heutigen Brachfläche eine angemessene, jedoch temporäre Freiflächengestaltung zu realisieren. Deren zentrale Aufgabe sollte vor allem darin bestehen, die vielfältigen potentiellen Nutzungsvorstellungen der Hessischen Landesvertretung aufzunehmen (Repräsentationsveranstaltungen, Feste, Kunstevents etc.). Darüber hinaus war es jedoch zentrales Anliegen des Entwurfes einen der Repräsentation des Landes Hessen angemessenen Freiraum im genannten städtebaulichen Kontext zu entwickeln.

Die Notwendigkeit aus Kostengründen auf einen aufwändigen Bodenaustausch zu verzichten führte zum Konzept, mit leicht erhabenen Rasenschollen zu arbeiten. Die Formensprache der Rasenschollen entspringt dabei dem freien Spiel mit den nicht-rechtwinkligen Grenzlinien des Grundstücks, womit strukturell an den gestalterischen Ansatz für die Hessischen Landesvertretung (Christl Bruchhäuser, Frankfurt mit LRS, Kassel) angeknüpft wird. Durch die freie Anordnung der Schollen werden vielfältige Bereiche für die unterschiedlichen Veranstaltungen angeboten; der großzügigen zentralen (Veranstaltungs-)Fläche geben sie ihre räumliche Fassung.

Rahmender Belag für die Rasenschollen ist eine pflegeextensive Splittschüttung. Angelehnt an die Rasenböschungen bilden einfache Sitzelemente aus Siebdruckplatten interessante Akzente im Ensemble. Zur intensiven Ebertstrasse hin bilden Birkenpappeln einen weichen, freundlichen Übergang. (nach einem Text der Architekten)

## Garten Hessische Landesvertretung

In den Ministergärten 5  
10117 Berlin, Deutschland

BAUHERRSCHAFT

**Hessisches Baumanagement  
Regionalniederlassung West**

LANDSCHAFTSARCHITEKTUR

**Bernard und Sattler**

FERTIGSTELLUNG

**2007**

SAMMLUNG

**newroom**

PUBLIKATIONSdatum

**23. April 2009**



© Bernard und Sattler



© Bernard und Sattler



© Bernard und Sattler

## Garten Hessische Landesvertretung

### DATENBLATT

Landschaftsarchitektur: Bernard und Sattler (Stefan Bernard, Philipp Sattler)  
Bauherrschaft: Hessisches Baumanagement Regionalniederlassung West

Funktion: Parkanlagen und Platzgestaltung

Planung: 2006 - 2007  
Fertigstellung: 2007

Grundstücksfläche: 4.200 m<sup>2</sup>  
Baukosten: 140.000,- EUR

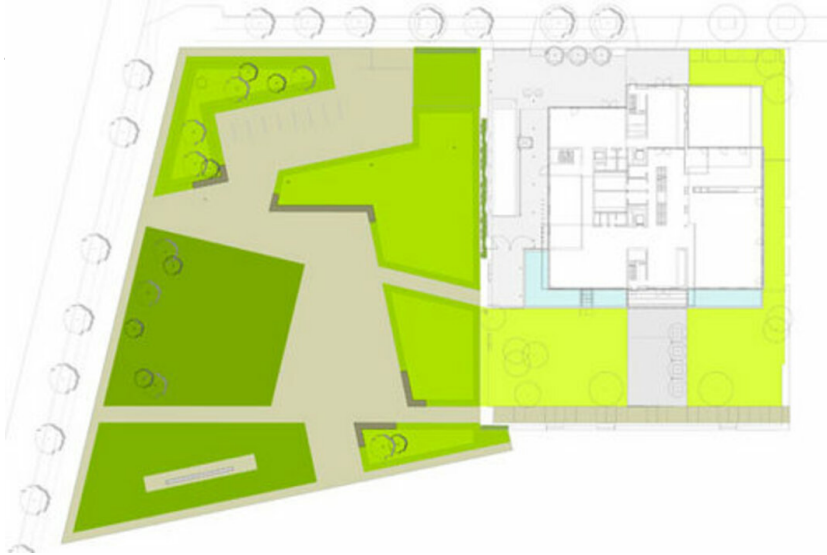
### PUBLIKATIONEN

2008 'Garten an der Hessischen Landesvertretung' In: ArchitekturBerlin08, Jahrbuch  
2008



© Bernard und Sattler

**Garten Hessische Landesvertretung**



Projektplan