



© Andreas Buchberger

Mietshaus S.

Hirschgasse 22a
4020 Linz, Österreich

ARCHITEKTUR
Poppe*Prehal

FERTIGSTELLUNG
2007

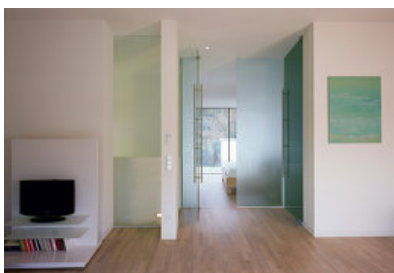
SAMMLUNG
afo architekturforum oberösterreich

PUBLIKATIONSdatum
9. Dezember 2008

Aufstockung und Sanierung
10 Wohneinheiten, 1 Penthouse

Das viergeschossige Wohnhaus in der Hirschgasse wird sowohl garten- als auch straßenseitig mit Vollwärmeschutz versehen, die Erschließung durch den Zubau eines Aufzuges erleichtert, das öffentliche Stiegenhaus und der Eingangsbereich sowohl baulich als auch gestalterisch saniert.

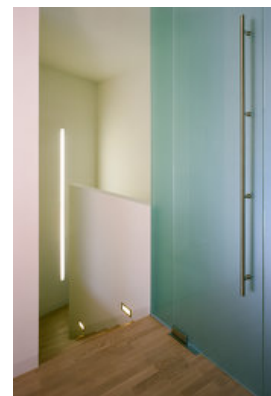
Das 4. Obergeschoss wird großzügig saniert, das Dachgeschoss mit einer Stahlbetonstiege neu erschlossen. Die einzuhaltenden First- und Traufenhöhen bilden die Fixpunkte für eine in gestalterischer Hinsicht ansonsten freie Planung. Lichtfülle im Dachgeschoss ergibt sich durch die großen Glasflächen straßen- und gartenseitig als auch durch die große Öffnung zwischen den Kaminblöcken der tragenden Mittelwand. Die helle Oberflächenbeschaffenheit der Böden (Eiche Kaschmir) Wand- und Deckenflächen (gebrochenes weiß- Latexanstrich, Glas satinato) sorgen für eine homogene helle räumliche Grundstimmung. (Text: Architekten)



© Andreas Buchberger



© Andreas Buchberger



© Andreas Buchberger

Mietshaus S.

DATENBLATT

Architektur: Poppe*Prehal (Helmut Poppe, Andreas Prehal)

Mitarbeit Architektur: Vera Fadenberger, Anna Gölles

Fotografie: Andreas Buchberger

Funktion: Wohnbauten

Planung: 2006

Ausführung: 2006 - 2007



© Andreas Buchberger