

## Haus J2

Žakovičeva ulica 9  
10000 Zagreb, Kroatien

Dieses für ein Ehepaar mit Kindern gut geeignetes Familienhaus befindet sich in Zagreb, im Stadtteil unter dem Berg Sljeme. Auf diesem engen und steil gelegenen Grundstück stand ein in den 50er Jahren des 20. Jhs. gebautes Familienhaus, das die Potentiale des Grundstücks nicht zu genüge ausnutzte und in funktionaler Hinsicht den Bedürfnissen des modernen Lebens nicht entsprach. Der große und schöne Garten wurde nicht adäquat genutzt. Von zwei Seiten wird das Grundstück durch die Straße bzw. durch das benachbarte Objekt bestimmt. Von diesen Fakten ging man aus bei der Erarbeitung des ersten Konzepts. Durch den Grundriss in der „L“-Form und durch die geschlossene Frontseite wurde das Haus von der Straße und vom Nachbarobjekt «geschützt». Gleichzeitig erkannte und bestimmte man neu den wertvollen Gartenraum, und alle wichtigen Inhalte orientieren sich jetzt an ihm. Das Wohnzimmer, das Esszimmer und die Küche bilden eine Einheit und, zusammen mit dem Swimmingpool, sind in die Erde eingegraben, so dass sie sich auf der gleichen Ebene mit dem Garten, von dem sie nur durch eine Glaswand getrennt sind, befinden. Darüber, auf der gleichen Ebene wie die Straße, befinden sich der Eingangsbereich mit der Haustür, die Garage mit einem Aufbewahrungsraum, die Garderobe und das Arbeitszimmer. Der Eltern- und der Kinderbereich sind ein wenig erhöht und befinden sich oberhalb des Eingangsbereichs bzw. der für den Aufenthalt am Tage bestimmten Räumlichkeiten.

Das Material an der Hausfront korreliert mit der räumlichen Bestimmung der Inhalte. Die Glaswände in den für den Aufenthalt am Tage bestimmten Räumlichkeiten kann man fast ganz öffnen, womit man eine gute Kommunikation mit der Umgebung herstellen kann, während der Schlafbereich mit abwechselnd eingebauten Holzbrettern belegt ist. (Text: Architekt)

ARCHITEKTUR  
**3LHD**

FERTIGSTELLUNG  
**2007**

SAMMLUNG  
**Architekturarchiv Kroatien**

PUBLIKATIONSdatum  
**16. Dezember 2008**



**Haus J2**

DATENBLATT

Architektur: 3LHD (Saša Begovi?, Marko Dabrovi?, Tatjana Grozdani? Begovi?, Silvije Novak)

Mitarbeit Architektur: Irena Mažer, Marin Mikeli?

Fotografie: Damir Fabijani?

Funktion: Wohnbauten

Planung: 2005

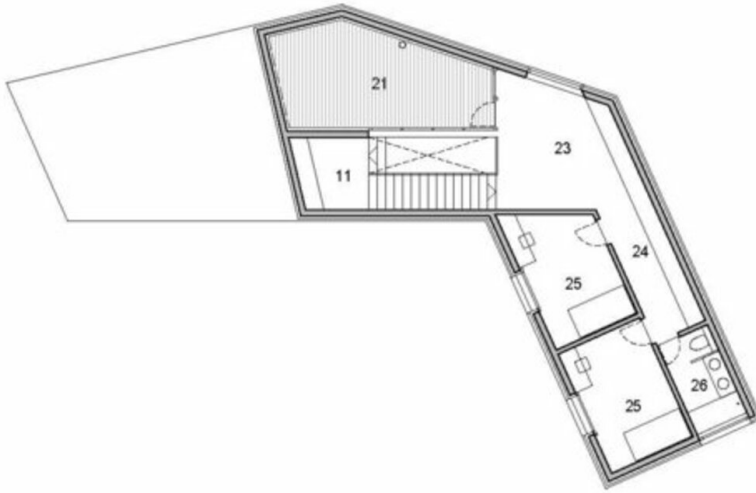
Fertigstellung: 2007

Grundstücksfläche: 687 m<sup>2</sup>

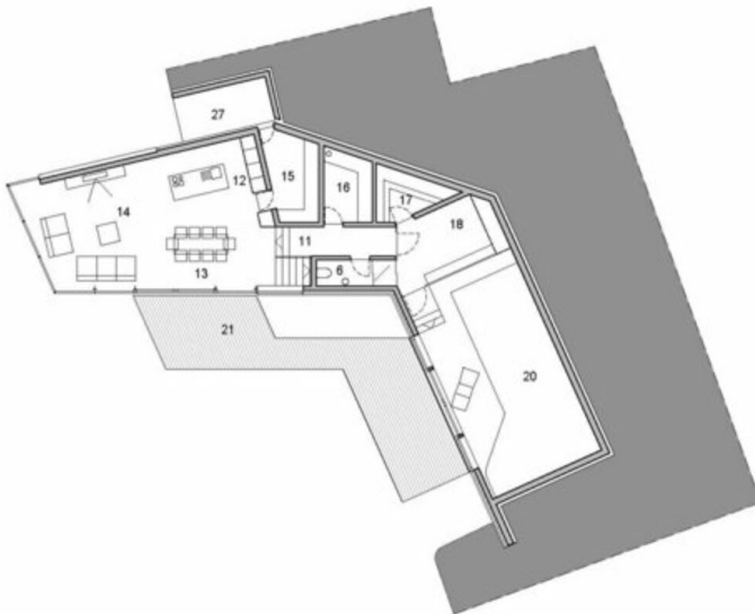
Bruttogeschossfläche: 396 m<sup>2</sup>

Bebaute Fläche: 159 m<sup>2</sup>

Haus J2



Grundriss OG

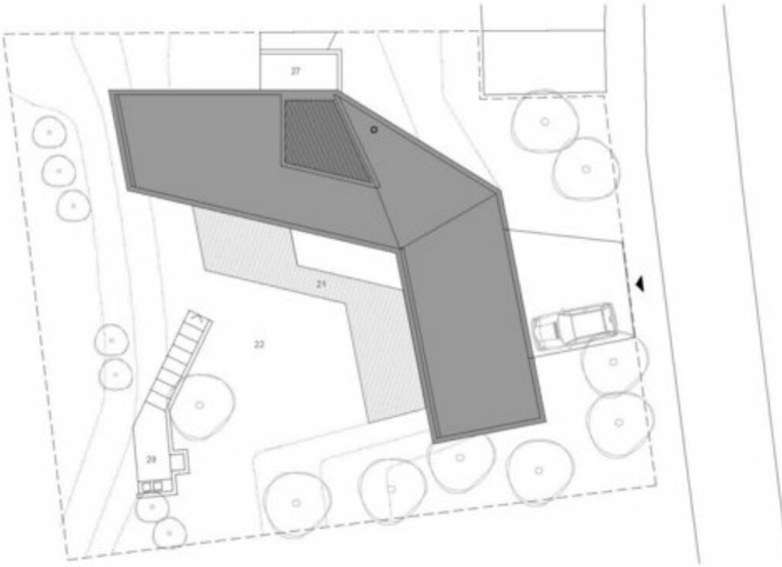


Grundriss EG



Ansicht 4

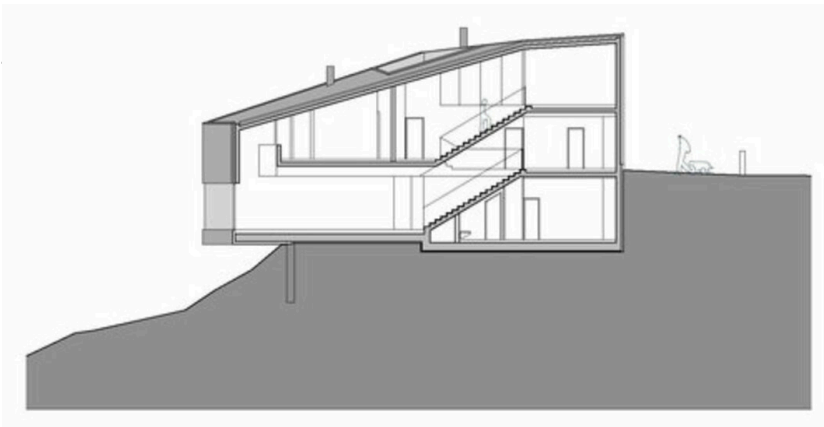
Haus J2



Lageplan



Grundriss UG

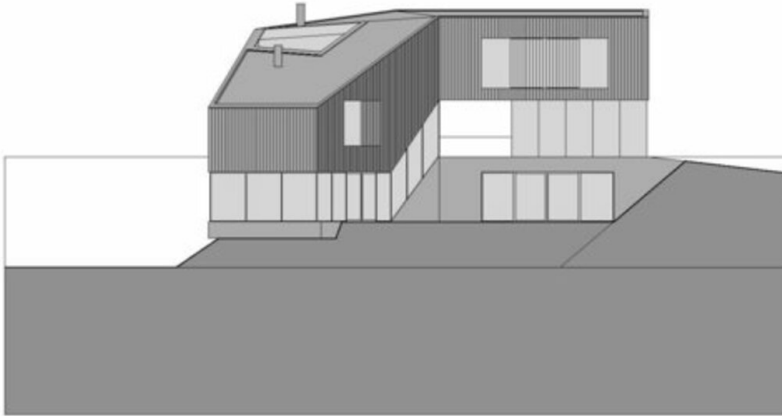


Schnitt 1

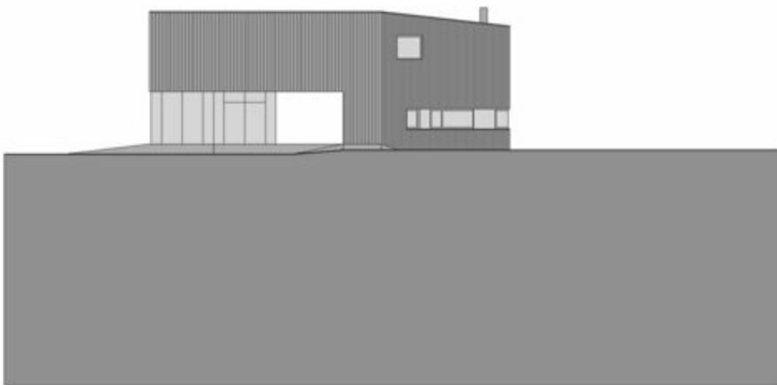
Haus J2



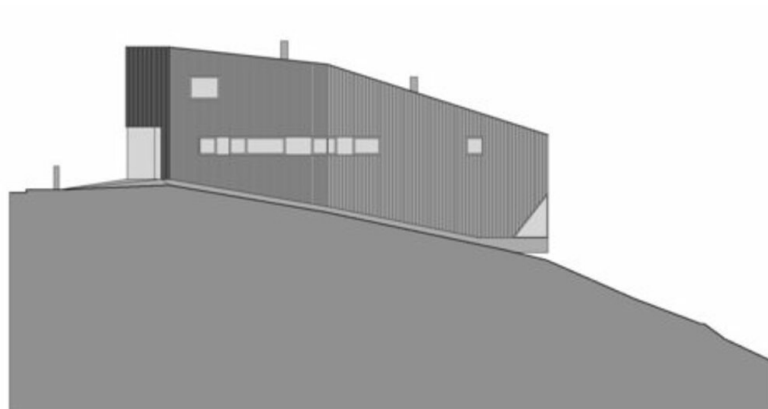
Schnitt 2



Ansicht 1



Ansicht 2



Ansicht 3