



© Croce & Wir

Haus O

8020 Graz, Österreich

ARCHITEKTUR

wow marion wicher

BAUHERRSCHAFT

Familie Oleschko

TRAGWERKSPLANUNG

Gerhard Zeiler

ÖRTLICHE BAUAUFSICHT

Karl Gridling

FERTIGSTELLUNG

2007

SAMMLUNG

HDA Haus der Architektur

PUBLIKATIONSdatum

14. Mai 2009

Ausgangssituation für die Errichtung des Einfamilienhauses war ein steiler, nach Süden stark abfallender Hang. Daraus resultiert die terrassenartige Schichtung des Baukörpers mit dem Ziel, eine gute Einbettung in die Landschaft zu gewährleisten.

Durch die Konfiguration des relativ kleinen Grundstückes, die gesetzlichen Abstands- und Dichtebestimmungen, sowie die Bauauflagen kam eine sich knickende Gebäudeform zustande.

Die aus der inneren Funktion des Hauses entwickelte und vom Bauherrn gewünschte Konzentrierung der Nutzflächen auf der Hauptwohnebene im 1. Obergeschoss bewirkt die spezifische Konfiguration des Baukörpers.

Die Zufahrt erfolgt von Westen. Von dort bewegt man sich über eine Treppe unter dem Wohntrakt zum Eingangsbereich. Der Eingang liegt ein Geschoss höher als die Garage. Das Hauptwohngeschoss mit den beiden Kinderzimmern liegt darüber. Alle Räume des Hauptwohngeschosses orientieren sich nach Süden und Westen mit Blick über die Stadt.

Im Dachgeschoss befindet sich das elterliche Schlafzimmer mit Ankleide und Bad. Dieses Geschoss ist an eine zweite, obere Terrasse mit Whirlpool angeschlossen und ist über eine Art Dachbodentreppe mit Falltüre zugänglich.

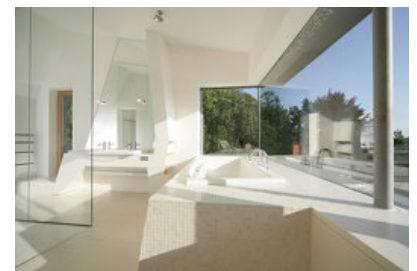
Die Heizung erfolgt über Luftwärmepumpe mittels Niedrigtemperaturheizung über Fussböden und Wände. Klassische Heizkörper gibt es nicht.



© Croce & Wir



© Croce & Wir



© Croce & Wir

Haus O

DATENBLATT

Architektur: wow marion wicher (Marion Wicher)

Bauherrschaft: Familie Oleschko

Tragwerksplanung: Gerhard Zeiler

örtliche Bauaufsicht: Karl Gridling

Fotografie: Croce & Wir Fotostudio BetriebsgesmbH & Co KG

Funktion: Einfamilienhaus

Planung: 2005

Ausführung: 2006 - 2007

Grundstücksfläche: 846 m²

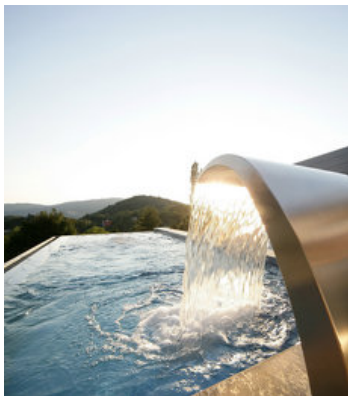
Nutzfläche: 223 m²

PUBLIKATIONEN

H.O.M.E

ATRIUM

BÄDER

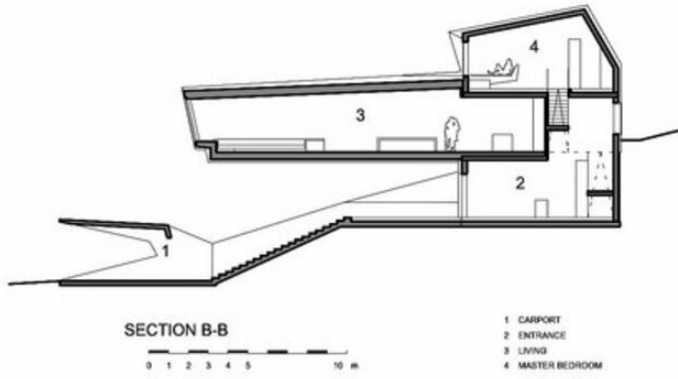


© Croce & Wir



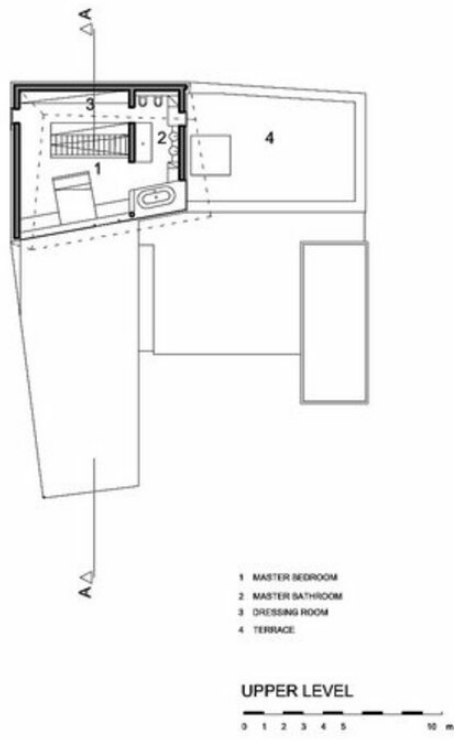
© Croce & Wir

Haus O



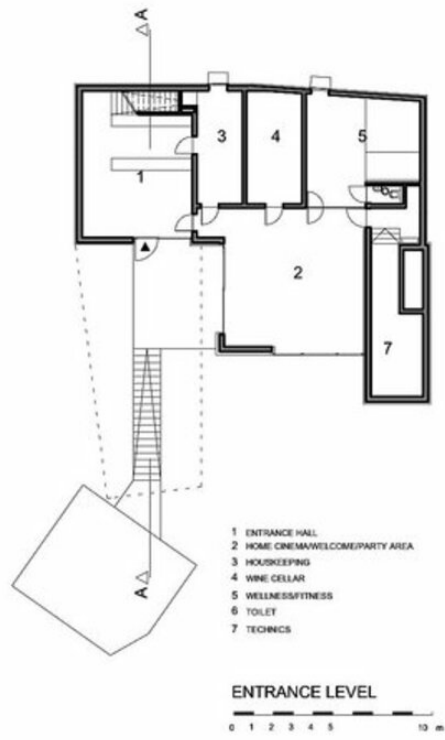
Schnitt

Haus O



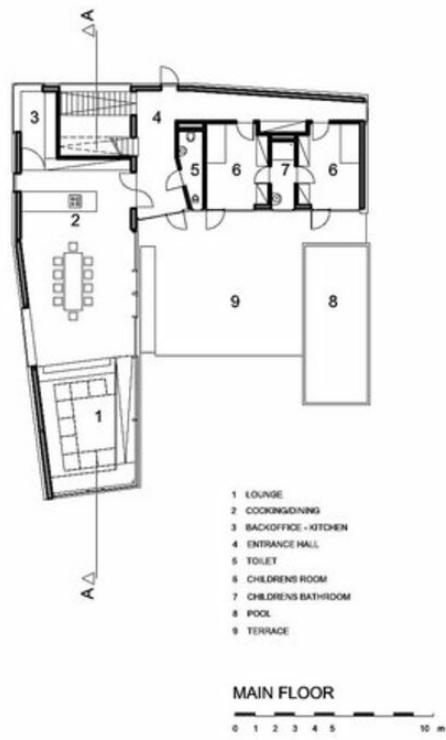
Grundriss DG

Haus O



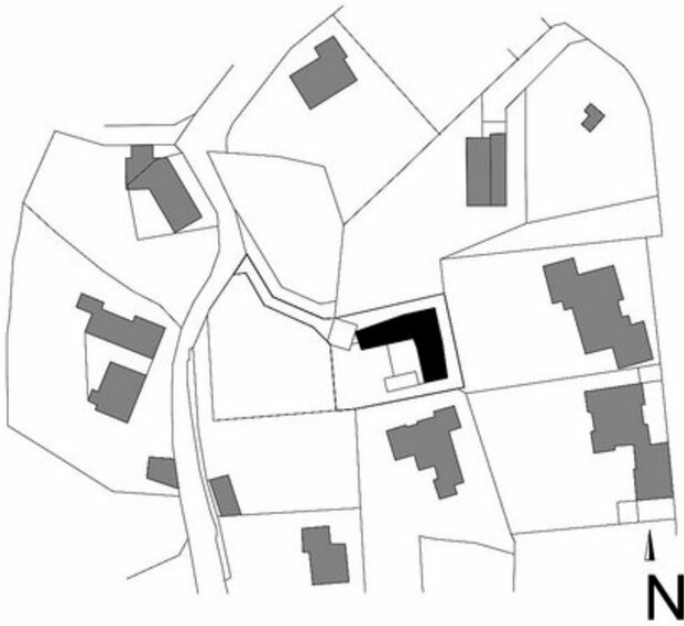
Grundriss EG

Haus O



Grundriss

Haus O



Lageplan