



© Thilo Härdtlein

In der Krieau im Wiener Prater entsteht derzeit das Stadtverdichtungsprojekt „Viertel Zwei“. Auf insgesamt ca. 40.000m<sup>2</sup> befinden sich nach Entwürfen von Henke Schreieck Architekten, Martin Kohlbauer und Zechner & Zechner ein Hochhaus, mehrere Bürogebäude und ein Wohnbau in der Planung bzw. im Bau. Als erstes der im Viertel Zwei liegenden Projekte wurde im Mai 2008, nach gut 13 Monaten Bauzeit, das 251 Zimmer umfassende Hotel Zwei Courtyard by Marriott Wien Messe fertig gestellt.

Der Hotelbau antwortet mit einem bumerangförmig geschwungenen, achtgeschossigen Zimmertrakt, der über einem eingeschossigen Sockelbau auskragt, auf die konkav-konvexe Figur des benachbarten Hochhauses. Eingangshalle, Restaurant, Konferenzräume und die Büros der Hotelverwaltung liegen in der rundum geschosshoch verglasten Sockelzone. Die gerundet um die Ecken gezogene Glasfassade sorgt dafür, dass ein Teil des Hotelbetriebs vom öffentlichen Raum aus wahrgenommen werden kann und erweitert umgekehrt den Innenraum nach außen, sodass selbst dann, wenn witterungsbedingt die zur künftigen Seepromenade orientierte Restaurantterrasse nicht genutzt werden kann, eine lichte und luftige Atmosphäre herrscht.

Auch wenn Gebäudefigur und städtebauliche Situierung den Hauptzugang in der nördlichen Gebäudeecke am Eingang zum begrünten Zentrum des Viertels nahegelegt hätten – und ursprünglich war er auch dort vorgesehen –, liegt er jetzt zentral an der Westfassade, um die Zufahrt mit Bussen und Taxis über zwei parallel zur Trabrennstraße liegende Fahrspuren besser zu bewerkstelligen.

Der zweihüftige achtgeschossige Hotelzimmertrakt wurde entlang den Baufluchtlinien situiert, um von beiden Seiten optimale Belichtungsverhältnisse zu garantieren. Von der nördlichen Trakthälfte eröffnet sich dem Hotelgast der Blick auf das neue „Viertel Zwei“. Von der südlichen und östlichen Trakthälfte ist eine attraktive Aussicht Richtung Prater gegeben. Ein wesentliches Gestaltungsmerkmal des Hotelzimmertrakts ist die aus transparenten und nicht transparenten Elementen bestehende Fassade. Für die Gestaltung stand das Prinzip der Barcodes mit



© Thilo Härdtlein



© Thilo Härdtlein

## Hotel Zwei

Trabrennstraße 4  
1020 Wien, Österreich

ARCHITEKTUR  
**Zechner & Zechner**

BAUHERRSCHAFT  
**Hotel Zwei**

**Viertel Zwei EntwicklungsGmbH & Co**

TRAGWERKSPLANUNG  
**K+S Ingenieure**

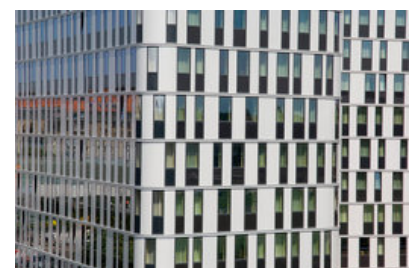
ÖRTLICHE BAUAUFSICHT  
**h.p.p BauConsult**

LANDSCHAFTSARCHITEKTUR  
**WES GmbH LandschaftsArchitektur**

FERTIGSTELLUNG  
**2008**

SAMMLUNG  
**Architekturzentrum Wien**

PUBLIKATIONSdatum  
**11. Januar 2009**



© Thilo Härdtlein

**Hotel Zwei**

abwechselnd hellen und dunklen schmalen Streifen Pate. Helle Aluminiumblechpaneele und dunkle Fensterfelder wechseln einander ab. Geschoßweise horizontal verschoben, ergibt sich aus diesem Wechselspiel ein schlichtes, aber keineswegs langweiliges Fassadenbild, das vor allem in der Fernwirkung seine Wirkung entfaltet. (Text: Architekten)

## DATENBLATT

Architektur: Zechner & Zechner (Martin Zechner, Christoph Zechner)  
 Mitarbeit Architektur: Stefan Wecker (PL), Camilla Munksgaard, Marta Wierzbicka  
 Bauherrschaft: Hotel Zwei, Viertel Zwei EntwicklungsGmbH & Co  
 Tragwerksplanung: K+S Ingenieure (Franz A. Kollitsch, Klaus Stanek)  
 Landschaftsarchitektur: WES GmbH LandschaftsArchitektur (Peter Schatz)  
 örtliche Bauaufsicht: h.p.p BauConsult  
 Bauphysik: Walter Prause  
 Haustechnik: ZFG Projekt GesmbH  
 Haustechnik / Elektro, Sanitär: Eipeldauer+Partner  
 Fotografie: Thilo Härdtlein

Innenraumgestaltung: Planung & Design GmbH, CH-6340 Baar

Funktion: Hotel und Gastronomie

Wettbewerb: 2005  
 Planung: 2006  
 Ausführung: 2007 - 2008

Grundstücksfläche: 5.780 m<sup>2</sup>  
 Nutzfläche: 19.832 m<sup>2</sup>  
 Bebaute Fläche: 2.725 m<sup>2</sup>  
 Umbauter Raum: 81.479 m<sup>3</sup>

## AUSFÜHRENDE FIRMEN:

Generalunternehmer: Universale Hochbau Wien, A -1160 Wien  
 Fassade: Ing. A. Sauritschnig, A - 9300 St. Veit / Glan

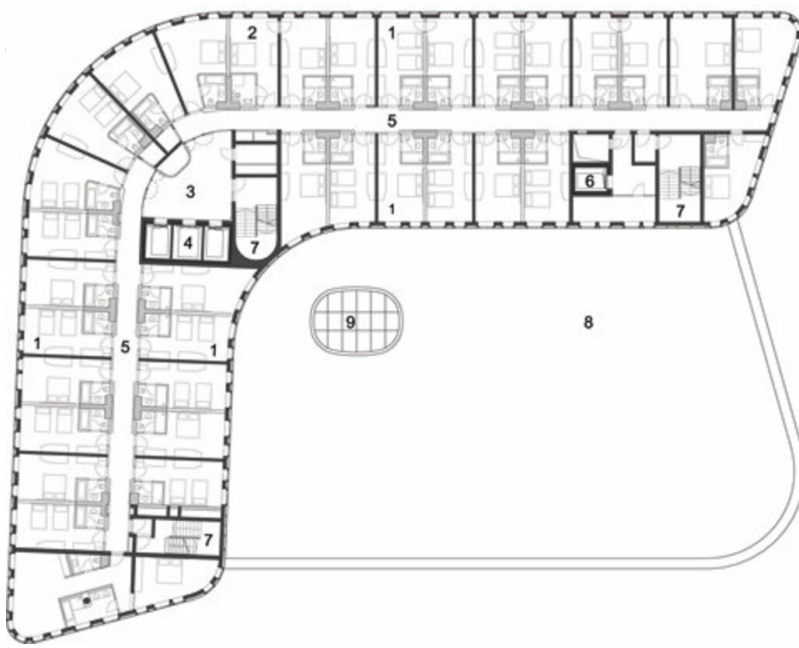


© Thilo Härdtlein

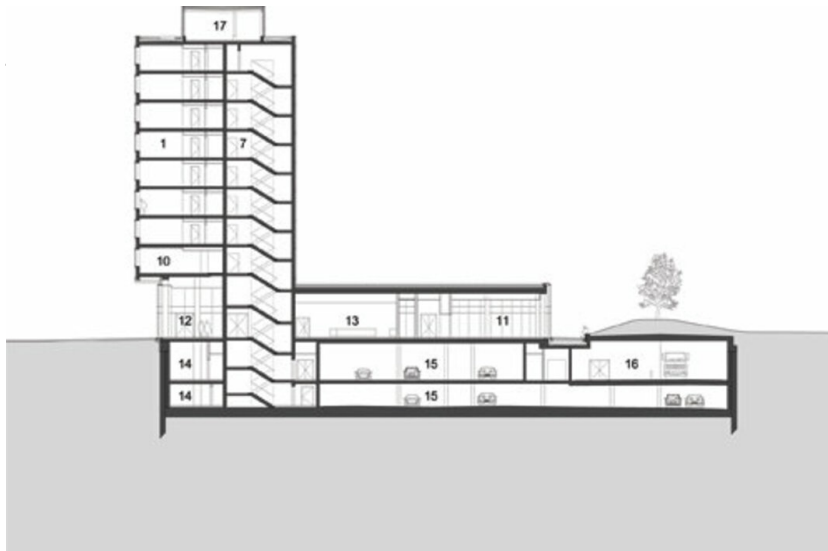


© Thilo Härdtlein

Hotel Zwei



Grundriss RG



Schnitt