



© Irmfried Windbichler

Hotel Linde, Zubau Café-Restaurant

Lindenplatz 3
9082 Maria Wörth, Österreich

ARCHITEKTUR
Irmfried Windbichler

BAUHERRSCHAFT
Annelies Trattng

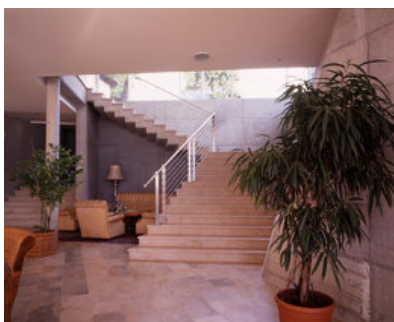
FERTIGSTELLUNG
1996

SAMMLUNG
Architektur Haus Kärnten

PUBLIKATIONSdatum
17. Februar 2009



In den 1990er Jahren am See der erste (und einzige) Versuch, die Gunst der Lage und das Niveau der Hotellerie auch in einem modernen Ambiente zur Geltung zu bringen. Bestand war eine gekurvte Terrasse als Freiluft-Café mit banalen Kellerräumen. Windbichler transformierte das Untergeschoß in einen attraktiven Wohnteil und in einen Sauna/Therapiebereich mit neuem Foyer. Die Freiterrasse überdachte er mit einem besonders leichten Stahl-Glas-Pavillon, und beide Etagen erhielten eine lichte Betontreppe als neue Verbindung. Schon von der Vorfahrt bietet der Zubau den einladenden Blick zum See – gerahmt im Passepartout aus feinem Stahl und Glas, das mehr Bezug zu Wind und Wasser, zur Welt der Jollen und Yachten hat, als die notorischen rustikalen Draperien. (Text: Otto Kapfinger)



© Irmfried Windbichler

Hotel Linde, Zubau Café-Restaurant

DATENBLATT

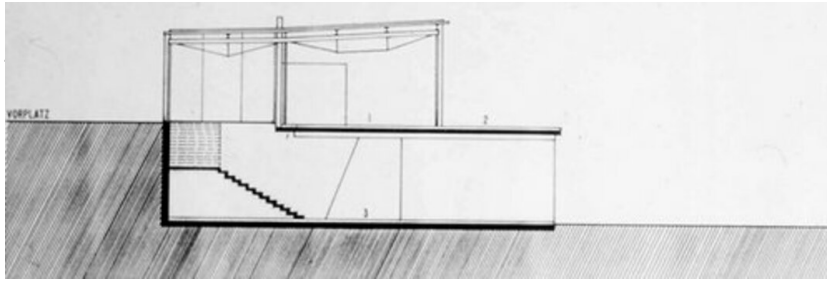
Architektur: Irmfried Windbichler
Bauherrschaft: Annelies Trattnig

Maßnahme: Erweiterung
Funktion: Hotel und Gastronomie

Fertigstellung: 1996

PUBLIKATIONEN

Otto Kapfinger: Neue Architektur in Kärnten / Nova arhitektura na Koroskem, Hrsg.
Architektur Haus Kärnten, Verlag Anton Pustet, Salzburg 2005.



Hotel Linde, Zubau Café-Restaurant

Projektplan