



© Lukas Schaller

## MPREIS Telfspark

Michael-Seeber-Straße 3  
6410 Telfs, Österreich

ARCHITEKTUR

**Fügenschuh Hrdlovics Architekten**

BAUHERRSCHAFT

**MPREIS**

FERTIGSTELLUNG

**2008**

SAMMLUNG

**aut. architektur und tirol**

PUBLIKATIONSdatum

**4. März 2009**

### MPREIS „Telfspark“

Der MPREIS Supermarkt „Telfspark“ ist Teil des neu errichteten, von BEHF Architekten geplanten Fachmarktzentrums in Telfs. Der prominent, am nord-westlichen „Kopf“ des U-förmig angelegten Einkaufszentrum situierte Markt wird über die Ostfassade erschlossen und gliedert sich in den Kundenbereich und einen Lager-, Vorbereitungs-, und Personalbereich mit Anlieferung im Westen.

Die leicht und zart wirkende abgehängte „Licht-Decke“ aus reflektierenden, weißen Alulamellen spannt sich über alle Bereiche des Lebensmittelmarktes und vermittelt so ein sehr großzügiges, durchlässiges Raumgefühl, welches durch die spezielle Deckenbeleuchtung und den natürlichen Lichteinfall über mehrere verglaste Dachöffnungen oberhalb der Lamellen verstärkt wird.

Das im verglasten Eck des Gebäudes liegende Baguette-Café ist zum einen mit der Theke zum Markt und zum Eingang hin orientiert und damit Anziehungspunkt für Kunden. Zum anderen stellen Sitzbereiche und Terrasse die Verbindung zum Außenraum her, der durch die teilweise Transparenz des „Raummöbels“ auch vom Markt aus erlebbar ist. Die gesonderte Beleuchtung der Sitzbereiche sowie die in diesem Bereich verwendeten Materialien (Eichenboden, Lederbänke) schaffen eine Zone, die zum Verweilen einlädt. (Text: Architekten)



© Lukas Schaller



© Lukas Schaller



© Lukas Schaller

**MPREIS Telfspark**

DATENBLATT

Architektur: Fügenschuh Hrdlovics Architekten (Julia Fügenschuh, Christof Hrdlovics)

Bauherrschaft: MPREIS

Fotografie: Lukas Schaller

Funktion: Konsum

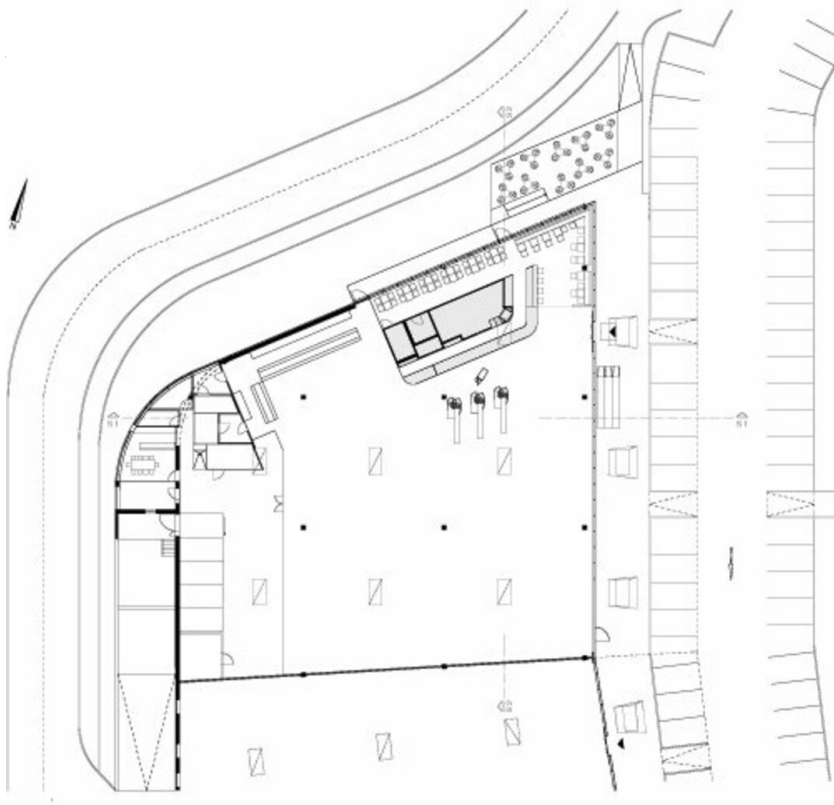
Planung: 2007 - 2008

Fertigstellung: 2008

Grundstücksfläche: 1.700 m<sup>2</sup>

Nutzfläche: 1.400 m<sup>2</sup>

Umbauter Raum: 8.600 m<sup>3</sup>



**MPREIS Telfspark**

Projektplan