



© Norbert Freudenthaler

Einfamilienhaus M.

Tirol, Österreich

ARCHITEKTUR

Holzbox

TRAGWERKSPLANUNG

Reinhard Donabauer

FERTIGSTELLUNG

2007

SAMMLUNG

aut. architektur und tirol

PUBLIKATIONSdatum

29. Mai 2009



Am Rande einer heterogenen Einfamilienhaussiedlung auf einem leicht gekrümmten Hanggrundstück gelegen, präsentiert sich der schlichte, zwei- bis dreistöckige Quader wie eine Skulptur aus Stahlbeton. Zwischendecken- und Wände sind aus Leichtbauelementen, Glas bestimmt die Nicht-Beton-Fassadenbereiche. Das Haus wurde nach dem Grundprinzip eines Fließens zwischen Innen und Außen entwickelt und auf die individuellen Bedürfnisse der Bewohner abgestimmt. Über einen gedeckten Eingangsbereich gelangt man zur Hauptterrasse und zum Eingang, der weiter zu einem nach Westen ausgerichteten, offenen Ess- und Kochbereich führt. Im Untergeschoss sind Kinder- und Gästebereich untergebracht, im Obergeschoss öffnet sich nordseitig der großzügige Wohnbereich mit Waldblick und darüber bietet eine Dachterrasse Ausblick auf die Tiroler Bergwelt.

Das Einfamilienhaus war 2009 Tiroler Preisträger beim Architekturpreis „Das beste Haus“: „Das Plateau der Hungerburg oberhalb von Innsbruck ist ein sehr beliebtes Wohngebiet, dass leider in den letzten Jahren aufgrund mangelnder Raumplanung sukzessive mit niveauloser Architektur zerstört wurde. Umso wichtiger erscheint daher das Projekt von Holzbox Tirol zu sein, da es sich subtil mit dem Ort wie der Topografie auseinandersetzt und ein maßgeschneidertes Etui für eine Familie schafft. Die feinen Details und intelligenten Raumlösungen machen das Haus zu einem atmosphärisch stimmigen Lebensraum.“ (Arno Ritter, Juror)



© Norbert Freudenthaler



© Norbert Freudenthaler



© Norbert Freudenthaler

Einfamilienhaus M.

DATENBLATT

Architektur: Holzbox (Armin Kathan, Erich Strolz)

Tragwerksplanung: Reinhard Donabauer

Fotografie: Norbert Freudenthaler

Funktion: Einfamilienhaus

Planung: 2005

Fertigstellung: 2007

Grundstücksfläche: 815 m²

Nutzfläche: 225 m²

Bebaute Fläche: 226 m²

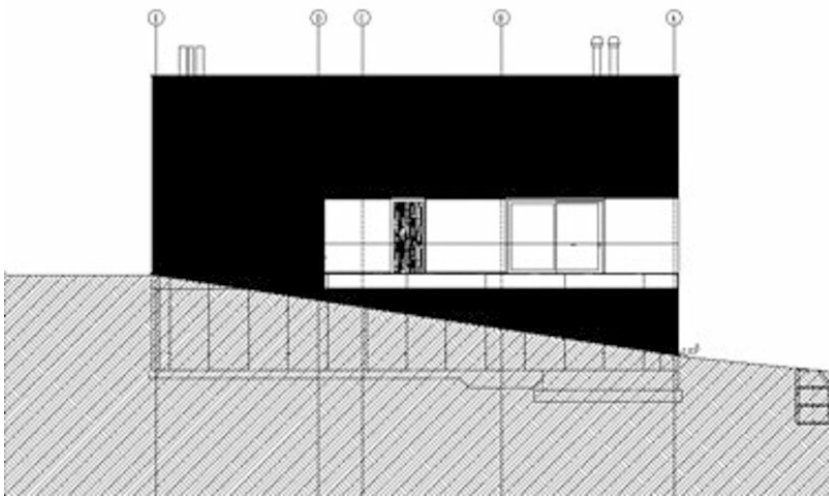
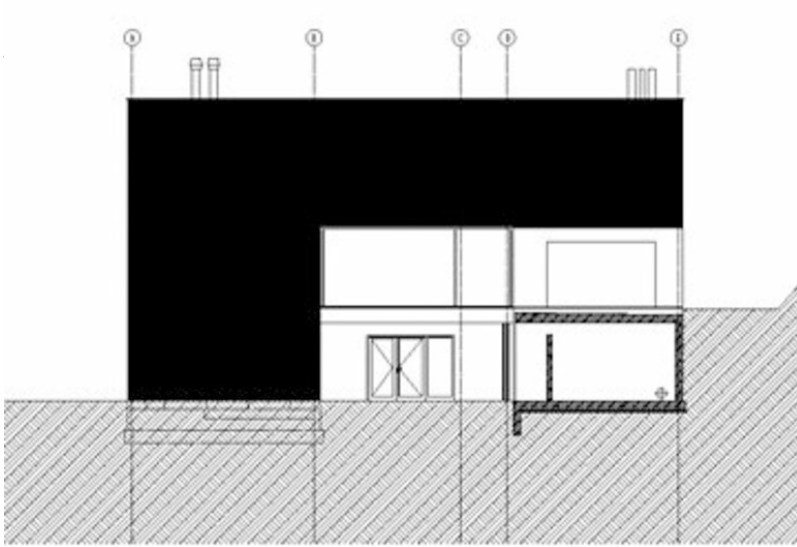
AUSZEICHNUNGEN

Das beste Haus 2009, Preisträger

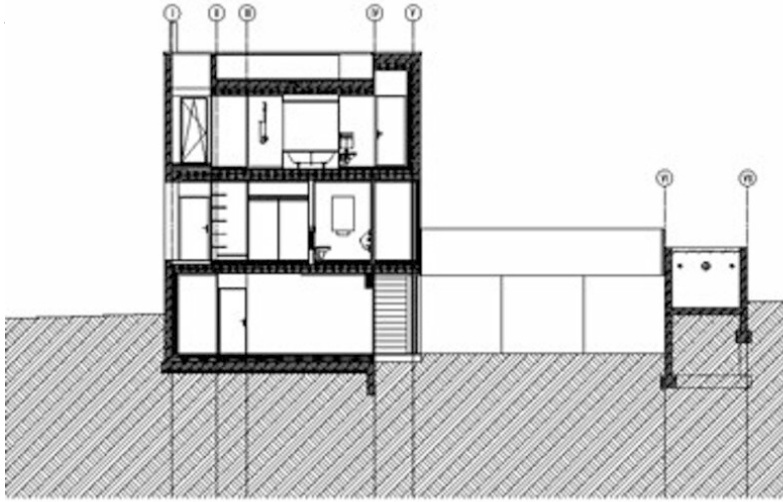
WEITERE TEXTE

Betonhaus mit Subtraktionen, Martina Pfeifer Steiner, Der Standard, Samstag, 26. September 2009

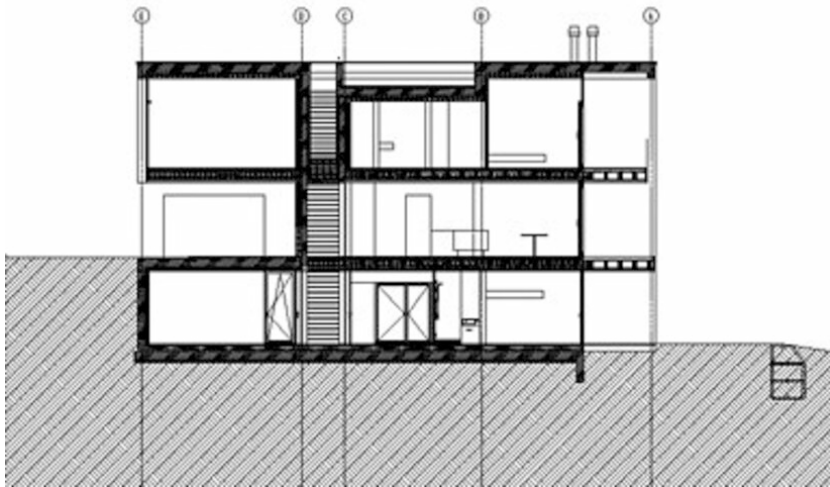
Einfamilienhaus M.



Ansicht



Einfamilienhaus M.



Schnitt