



© Rupert Steiner

Die Wiener Kinderfreunde betreiben seit vielen Jahrzehnten in einem Nebentrakt des Schlosses einen Kindergarten. Wegen einer Umstrukturierung im Schloss wurden die Kindergartenräume verlegt. Die ehemalige Hofküche im Schloss Schönbrunn wurde zu einem viergruppigen Kindergarten umgebaut. Um die klassische Strenge der historischen Räumlichkeiten mit den prägenden hohen Gewölben zu brechen wurde die Hauptachse leicht verdreht zum orthogonalen Raster angeordnet. Durch die zusätzliche „Verschachtelung“ der Räume in der zweiten Ebene wurde der Bruch verstärkt. Die Parapete der bestehenden Fenster waren 1,75 m hoch. Somit war von der Hauptebene ein direkter Ausblick ins Freie unmöglich. In Absprache mit dem Bundesdenkmalamt wurden knapp über Bodenniveau Fixverglasungen eingebaut, die besonders den Kleinsten einfach Ausblick geben.

Die helle mit Finnbirkenplatten verkleidete Holzkonstruktion und die hellen Linolböden erzeugen eine behagliche „Wohnzimmeratmosphäre“ und sind ein bewusster Gegensatz zur strengen barocken Umgebung. Durch die differenzierte räumliche Gestaltung in Ebenen, Nischen, Durch- und Ausblicke gleicht kein Raum dem anderen. Die Räume regen zum Spielen, Lernen, Handeln ein. Eine Nutzerin bezeichnete den Kindergarten als „Baumhaus“. (Text: Architekten)

Kindergarten Schloss Schönbrunn

1130 Wien, Österreich

ARCHITEKTUR
aap.architekten

BAUHERRSCHAFT
Schloß Schönbrunn Kultur- und Betriebsges.m.b.H.

TRAGWERKSPLANUNG
Vasko + Partner Ingenieure

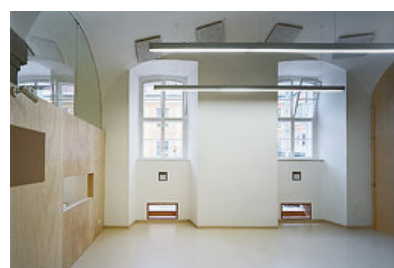
FERTIGSTELLUNG
2008

SAMMLUNG
Architekturzentrum Wien

PUBLIKATIONSdatum
5. April 2009



© Rupert Steiner



© Rupert Steiner



© Rupert Steiner

Kindergarten Schloss Schönbrunn

DATENBLATT

Architektur: aap.architekten

Mitarbeit Architektur: Marie Pertwieser

Bauherrschaft: Schloß Schönbrunn Kultur- und Betriebsges.m.b.H.

Tragwerksplanung: Vasko + Partner Ingenieure

Bauphysik: Wolfgang Hebenstreit

Haustechnik: BPS

Fotografie: Rupert Steiner

Funktion: Bildung

Planung: 2007

Fertigstellung: 2008

Nutzfläche: 395 m²

Umbauter Raum: 1.200 m³

PUBLIKATIONEN

Zuschnitt, Im Kindergarten, proHolz Austria, Wien 2010.



© Rupert Steiner

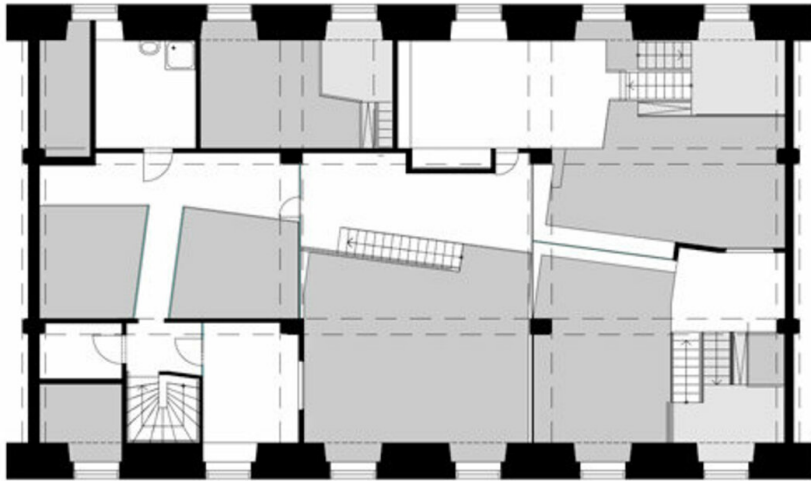


© Rupert Steiner

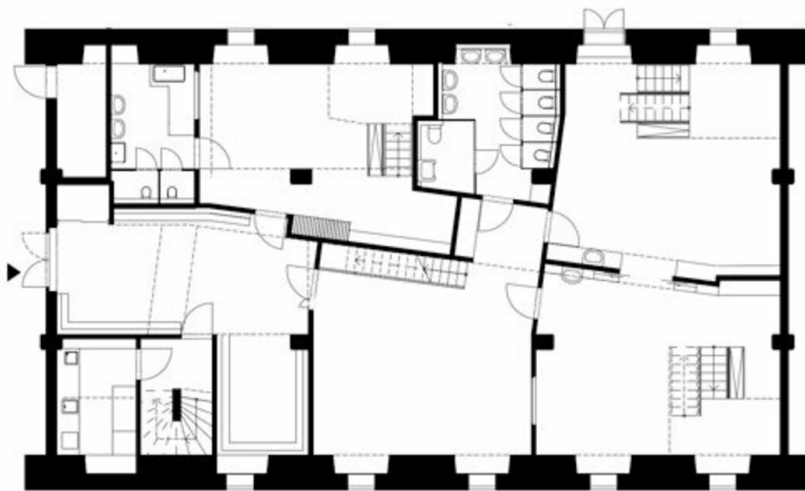


© Rupert Steiner

Kindergarten Schloss Schönbrunn



Grundriss



Grundriss