



© vai Vorarlberger Architektur Institut

## Wohnanlage Marktstraße

Marktstraße 46  
6850 Dornbirn, Österreich

ARCHITEKTUR  
**Hugo Dworzak**

BAUHERRSCHAFT  
**Hefel Wohnbau AG**

TRAGWERKSPLANUNG  
**Mader & Flatz**

ÖRTLICHE BAUAUFSICHT  
**Hefel Wohnbau AG**

FERTIGSTELLUNG  
**2009**

SAMMLUNG  
**Vorarlberger Architektur Institut**

PUBLIKATIONSdatum  
**14. März 2009**



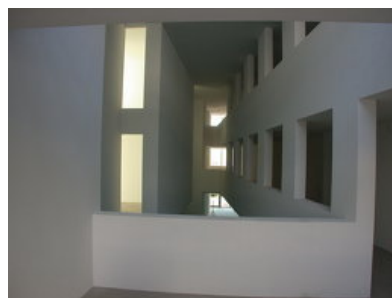
Das ehrwürdige, baufällige Stadthaus mitten im Zentrum von Dornbirn wurde nach eingehender Prüfung abgerissen. Für die Wohnanlage, die für das städtische Gefüge überdimensioniert ist, werden 3 Baukörper angelegt. Volumen, Lage, und Dachneigung des Althauses wird im ersten vollständig zitiert, zwei zurückhaltende, klare und einfache Neubauteile werden als Kubatur zugefügt. Die Körnung der Innenstadt berücksichtigt die Dachlandschaft. Einem überproportionalen Flachwerk wird mit der Penthauswohnung entgegen gewirkt, die beide Neubau-Teile verbindet und ein nur von oben wahrnehmbares leichtes Satteldach hat.

Die Übergangssituation vom Stadtraum, dem halböffentlichen Gemeinschaftsbereich zur privaten Einheit ist großzügig und ausgereift gelöst. Es ist auch der Beitrag, den der Wohnbauträger der sehr hohen genehmigten Bebauungsdichte zollt. Der markant an der Marktstraße stehende, dem Altbau entsprechende Teil wird in der Fassade als Stadthaus zitiert. Die Sicht zur Straße hat eine Lochfassade, die wie eine Maske die individuellen Balkone verbirgt. Dieses Element wird in die Erschließungszone, dem innerstädtischen Raum fortgesetzt bzw. hinein gezogen. Wie die Balkone außen, haben die Gänge innen unverglaste Öffnungen. Bei den südorientierten Wohnungen richten sich auch Fenster von Nebenräumen in den Innenhof.

Die hinzugefügten Baukörper sind in der Form einfach und unaufdringlich. Die Dynamik, die sich mit den versetzten Balkonen ergibt, hat einen weiteren Sinn in der Nutzung, überdachte Teile variieren mit Lufträumen. Jede Wohnung hat den individuellen Freibereich in Form von Balkon, Terrasse oder Garten. (Text: Martina Pfeifer-Steiner)



© vai Vorarlberger Architektur Institut



© Hugo Dworzak

## Wohnanlage Marktstraße

### DATENBLATT

Architektur: Hugo Dworzak

Mitarbeit Architektur: Stephan Grabher

Bauherrschaft, örtliche Bauaufsicht: Hefel Wohnbau AG

Tragwerksplanung: Mader & Flatz

Mitarbeit Tragwerksplanung: Projektleitung: Markus Flatz

Funktion: Wohnbauten

Planung: 2006

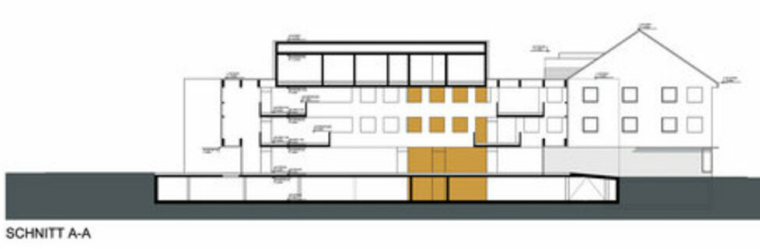
Fertigstellung: 2009

Grundstücksfläche: 1.726 m<sup>2</sup>

Nutzfläche: 1.898 m<sup>2</sup>

Bebaute Fläche: 878 m<sup>2</sup>

Wohnanlage Marktstraße



Schnitt



Grundriss OG