



© Harald Eisenberger

Das Haus steht 2 km vor Reifnitz am Steilhang über der Uferstraße, zwei ältere Hütten daneben. 35 m² groß, ist es für einen Kurzaufenthalt von 6 – 8 Personen gedacht, 4 – 6 Personen können auch länger hier hausen, der Standard sollte einem Campingurlaub unter festem Dach entsprechen. Es ist ein Einraum-Haus, in der Falllinie zum See orientiert. Auf Betonwänden liegen vier Rahmen aus Brettschichtholz. Sie tragen das ausladende Dach, ermöglichen große Fensteröffnungen in der eingeschobenen, selbsttragenden Raumhülle. Die Nasszelle aus Sperrholzplatten wirkt wie ein Möbel, alle Türen sind Schiebetüren, die Fenster klappbar mit Isoliergläsern, die von innen auf rot lackierte Stahlprofile geklebt sind. In diesem Genre in seiner Konsequenz lokal noch nicht überboten. (Text: Otto Kapfinger)

Ferienhaus Behmel

Sekirn 46
9081 Sekirn, Österreich

ARCHITEKTUR

Andreas Behmel

BAUHERRSCHAFT

Klaus Behmel

Annemarie Behmel

TRAGWERKSPLANUNG

Fritz Klaura

ÖRTLICHE BAUAUFSICHT

Fritz Klaura

FERTIGSTELLUNG

1995

SAMMLUNG

Architektur Haus Kärnten

PUBLIKATIONSdatum

26. April 2009



© Harald Eisenberger



© Harald Eisenberger



© Harald Eisenberger

Ferienhaus Behmel

DATENBLATT

Architektur: Andreas Behmel
Bauherrschaft: Klaus Behmel, Annemarie Behmel
Tragwerksplanung / Holzbau, örtliche Bauaufsicht: Fritz Klaura
Fotografie: Harald Eisenberger

Funktion: Sport, Freizeit und Erholung

Planung: 1990 - 1992
Ausführung: 1992 - 1995

Nutzfläche: 35 m²

AUSFÜHRENDE FIRMEN:

Holzbau Klaura Ges.m.b.H.
Ebriach 114, 9135 Bad Eisenkappel
Telefon: +43 (4238) 245

PUBLIKATIONEN

Alpe Adria - Architekturparallelen, Wanderausstellung des HDA Klagenfurt, 1995

Der Standard, Österreichische Tageszeitung, 04.07.1997

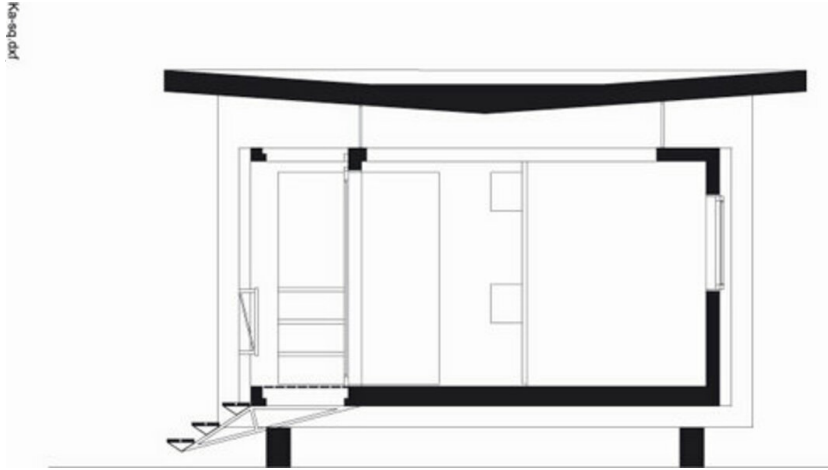
Holzbau in Kärnten, Publikation von PROHOLZ und des HDA Klagenfurt, 1999

Wohnen 5/2000, Österreichisches Wohnmagazin, Holiday Homes Finnland. Sardinien.
Kärnten

In nextroom dokumentiert:

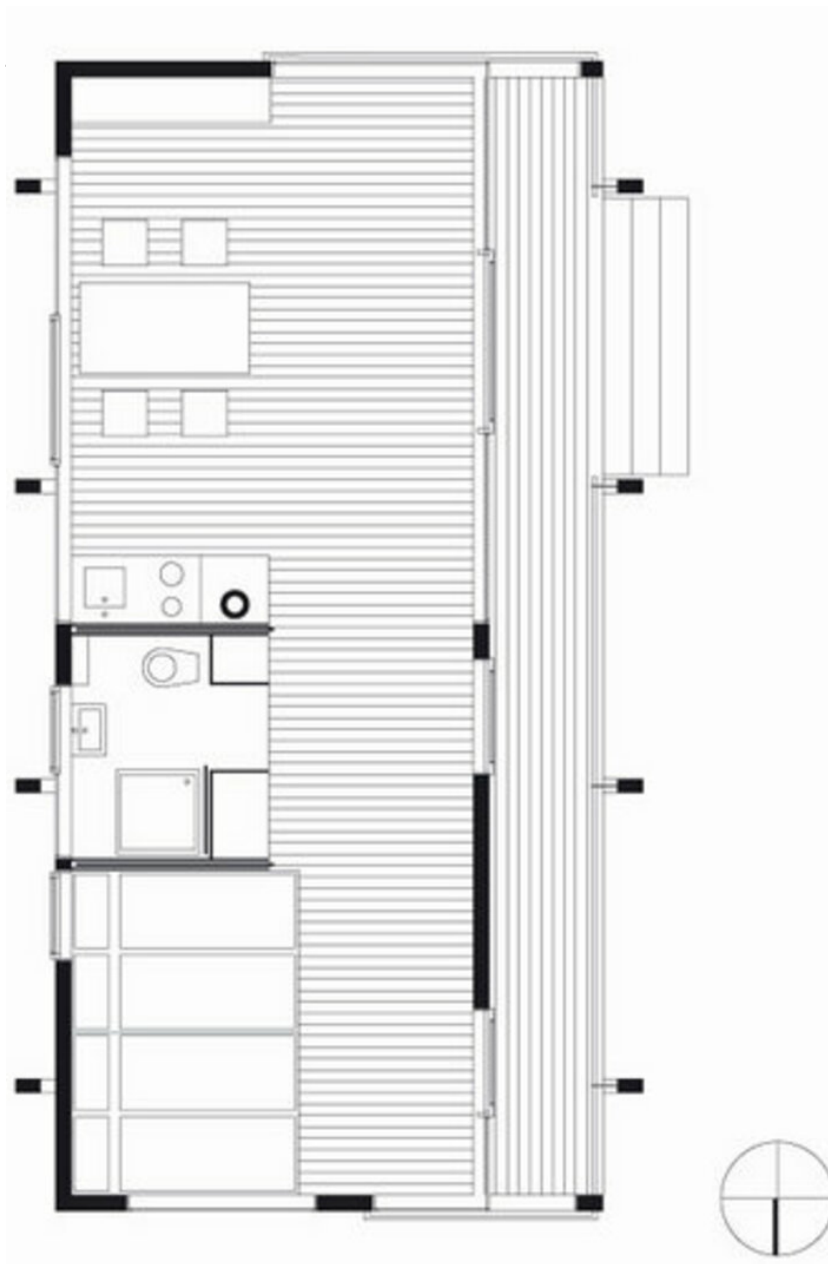
Otto Kapfinger: Neue Architektur in Kärnten / Nova arhitektura na Koroskem, Hrsg.
Architektur Haus Kärnten, Verlag Anton Pustet, Salzburg 2005.

Ka-04.dwg



Ferienhaus Behmel

Querschnitt

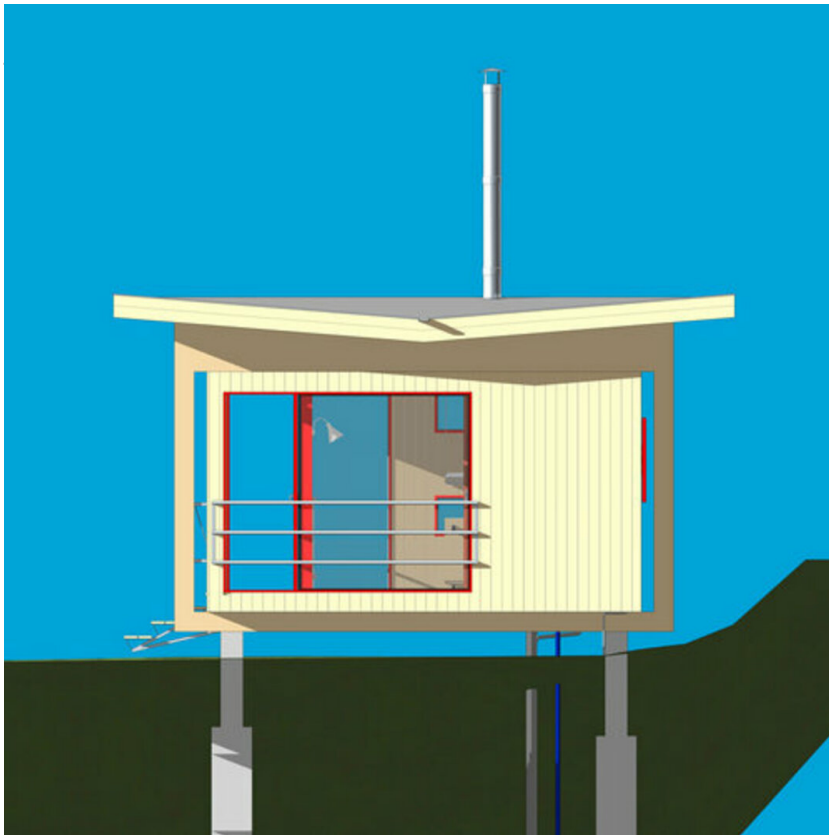


Grundriss

Ferienhaus Behmel



Ansicht West



Ansicht Süd