



© Bruce Damonte

Roter Ziegel, blauer Diamant
Das Jüdische Museum in San Francisco von Daniel Libeskind

Als Daniel Libeskind 1998 den Auftrag für das Contemporary Jewish Museum in San Francisco erhielt, war das Gebäude, das dem Architekten weltweite Bekanntheit verschaffen sollte, noch im Bau: das Jüdische Museum in Berlin. Nach zehn Jahren konnte nun auch sein Museum in Downtown San Francisco eröffnet werden.

von Hubertus Adam

Hinweis: Leider können Sie den vollständigen Artikel nicht in nextroom lesen. Sie haben jedoch die Möglichkeit, diesen im „Archiv“ abzurufen. Den Artikel können Sie unter folgender URL lesen: http://www.nzz.ch/nachrichten/kultur/aktuell/roter_ziegel_blauer_diamant_1.2324333.html

Contemporary Jewish Museum

736 Mission Street
 94103 San Francisco, Vereinigte Staaten von Amerika

ARCHITEKTUR
Studio Daniel Libeskind

BAUHERRSCHAFT
Contemporary Jewish Museum

TRAGWERKSPLANUNG
**Arup & Partners
 OLMM**

FERTIGSTELLUNG
2008

SAMMLUNG
Neue Zürcher Zeitung

PUBLIKATIONSdatum
4. April 2009



© Bruce Damonte



© Bruce Damonte



© Bitter+Bredt Fotografie

Contemporary Jewish Museum

DATENBLATT

Architektur: Studio Daniel Libeskind (Daniel Libeskind)

Mitarbeit Architektur: Nina Libeskind, Carla Swickerrath, Joe Rom, Michael Brown, Michael Van Reusel, Sasha Manteufel

KontaktarchitektIn: WRNS Studio (Jeff Warner, John Ruffo, Sam Nunes, Bryan Shiles)

Mitarbeit KontaktarchitektIn: Georg Klumb, David Shiwotsuka, Donna Gold-Roberts, Melinda Rosenberg

Bauherrschaft: Contemporary Jewish Museum

Tragwerksplanung: Arup & Partners, OLMM

Fotografie: Bitter+Bredt Fotografie

HT: Ajmani & Pamidi, Inc

ELT: Silverman and Light, Inc

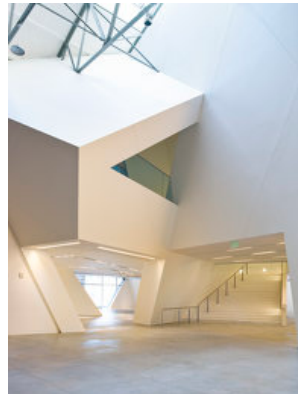
Lichtplanung: AuerBach Glasow

Funktion: Museen und Ausstellungsgebäude

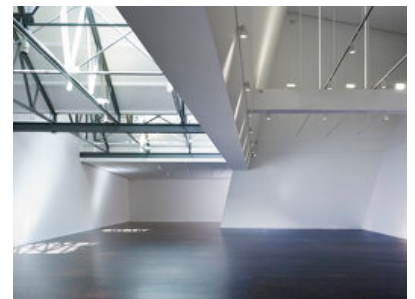
Fertigstellung: 2008



© Bitter+Bredt Fotografie

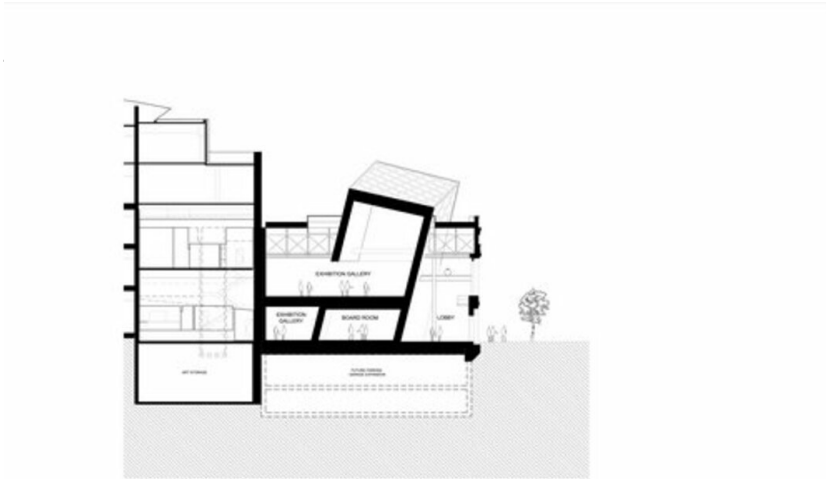


© Mark Darley



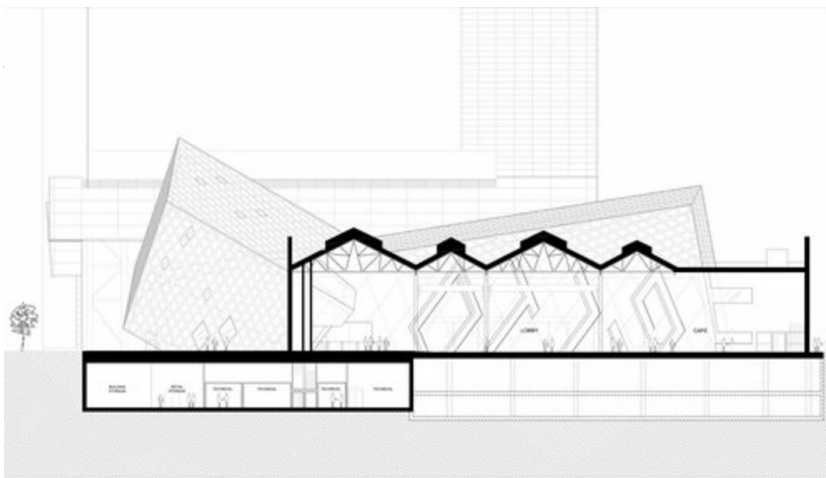
© Mark Darley

Contemporary Jewish Museum



TRANSVERSE SECTION

Querschnitt



LONGITUDINAL SECTION

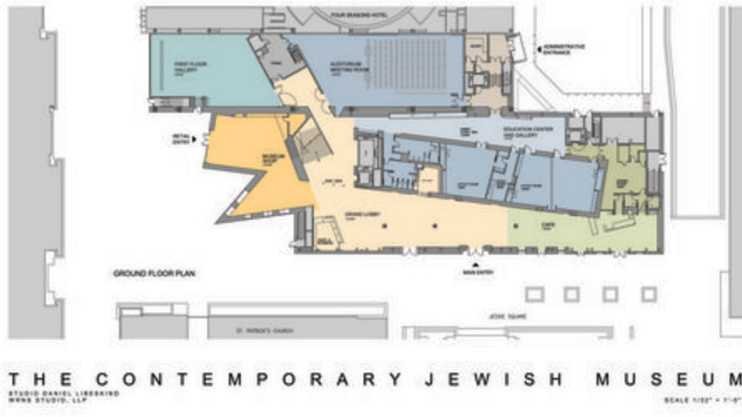
Längsschnitt



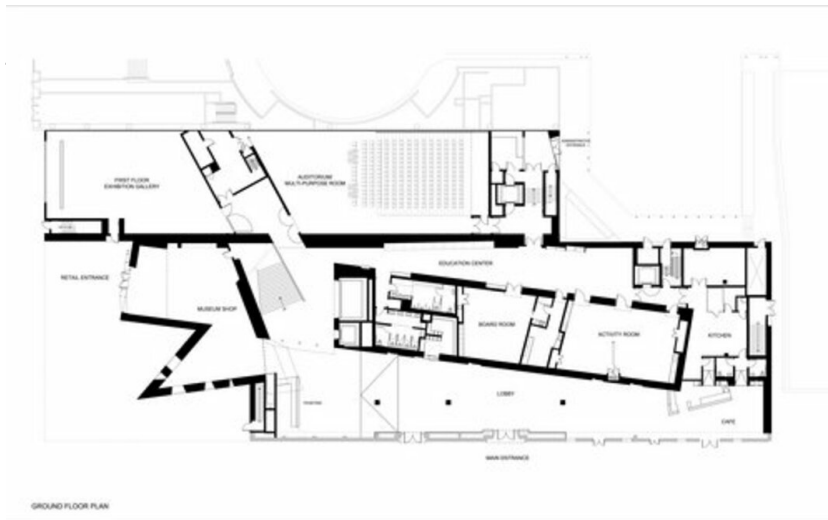
SECOND LEVEL FLOOR PLAN

Grundriss OG2

Contemporary Jewish Museum



Grundriss OG1



Grundriss EG