



© Bruno Klomfar

Kläranlage Niederhollabrunn

Niederhollabrunn
2011 Senning, Österreich

ARCHITEKTUR

Irene Ott-Reinisch

Franz Sam

TRAGWERKSPLANUNG

Wasserbau & Kulturtechnik Grand

ÖRTLICHE BAUAUFSICHT

Gernot Schulz

FERTIGSTELLUNG

2008

SAMMLUNG

**ORTE architekturnetzwerk
niederösterreich**

PUBLIKATIONSdatum

17. April 2009



Kläranlage Niederhollabrunn-Großmugl

Das Projekt begann mit einer Studie, in der untersucht wurde, welche Formen für Bauten der technischen Infrastruktur, für welche es keine historischen Vorbilder gibt, aktuell verwendet werden und ob diese formal adäquat sind.

In verschiedenen Projektstadien wurde vorerst an den für Kläranlagen oft verwendeten harmlosen Einfamilienhausformen gezogen und gezerrt, in einem zeitlich versetzten weiteren Gestaltungsdurchgang wurde für die tatsächliche Umsetzung eine organische Form gefunden, die auf Wasserlebewesen anspielt.

Die einzelnen technisch, funktional vorgegebenen Gebäude wie Rechenwerk, Laborgebäude, Schlammpresse, in und unter denen im Pumpkreislauf die einzelnen Reinigungsstufen ablaufen, wurden so gestaltet, dass ein völlig neues Gesamterscheinungsbild entstand.

Das Labor- und Schlamm Trocknungsgebäude erhielt eine walähnliche Form, die das Thema „Fressen und gefressen werden“ als Abbau der Schmutzstoffe im Abwasser durch die Bakterien entsprechend thematisiert und dem Vorgang eine bildliche Außenwirkung zuweist. Das Gebäude mit dem mechanischen Rechenwerk, vor dem das in Säcke verpackte Rechengut zum Abtransport trocken gelagert wird, erhielt ein großes auskragendes Vordach, das mit der ausgerundeten Form des Gebäudes verschmilzt.

Die Gesamtanlage erhielt durch die über die technischen Notwendigkeiten hinausreichende formale Überarbeitung im rein landwirtschaftlich genutzten sanften Hügelland des Weinviertels einen Landmarkcharakter.

Die Sonderfunktion der technischen Abwasserreinigung wurde letztendlich in ein deutlich erkennbares Gebäudekonvolut verwandelt, das mit einer Ansammlung von



© Bruno Klomfar



© Bruno Klomfar



© Bruno Klomfar

Kläranlage Niederhollabrunn

Häusern keinesfalls mehr zu verwechseln ist.
(Text nach Architekten)

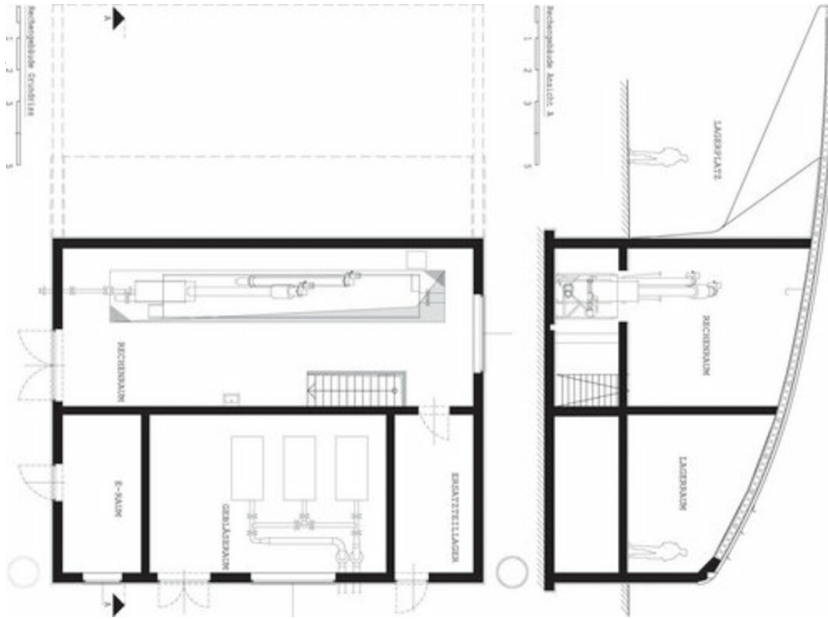
DATENBLATT

Architektur: Irene Ott-Reinisch, Franz Sam
Tragwerksplanung: Wasserbau & Kulturtechnik Grand
örtliche Bauaufsicht: Gernot Schulz
Fotografie: Bruno Klomfar

Funktion: Sonderbauten

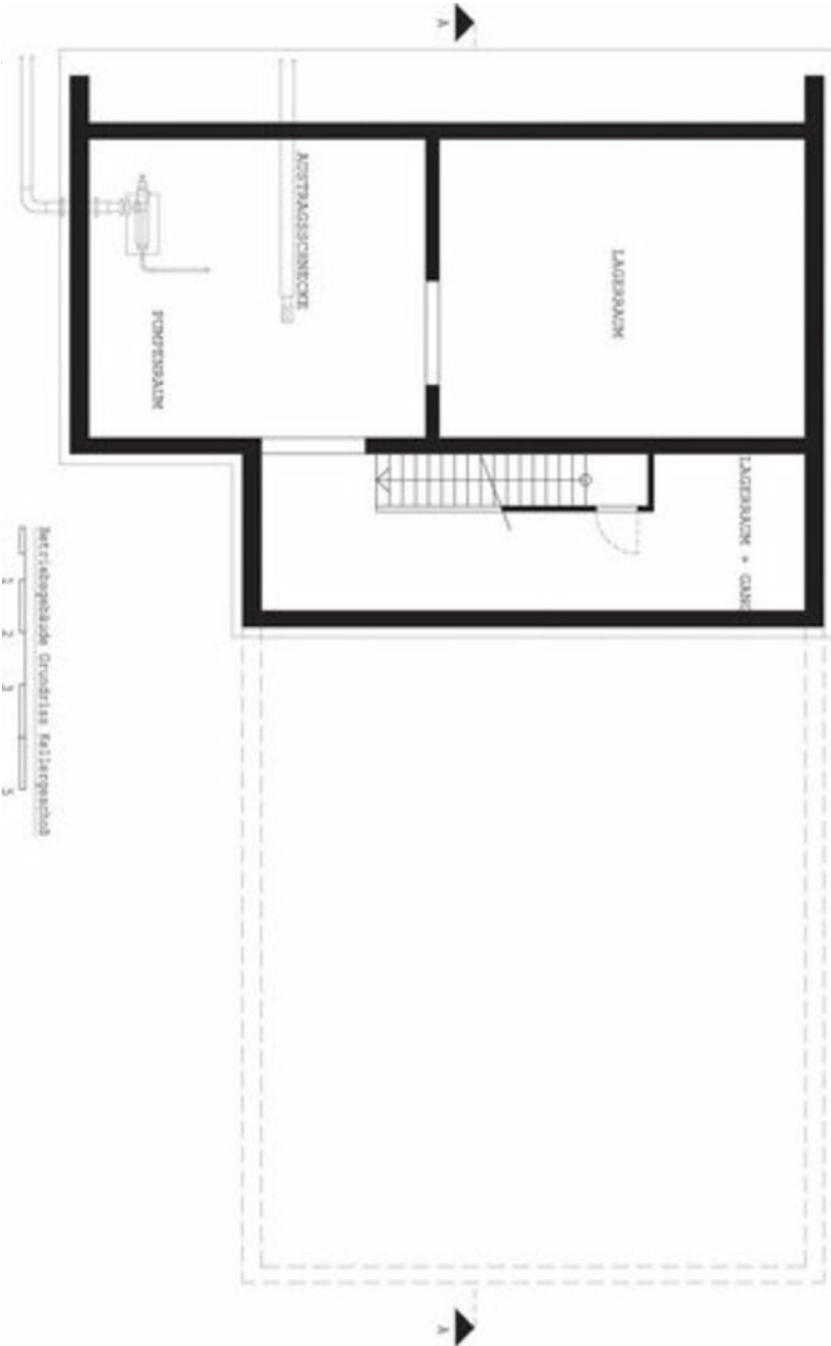
Fertigstellung: 2008

Kläranlage Niederhollabrunn



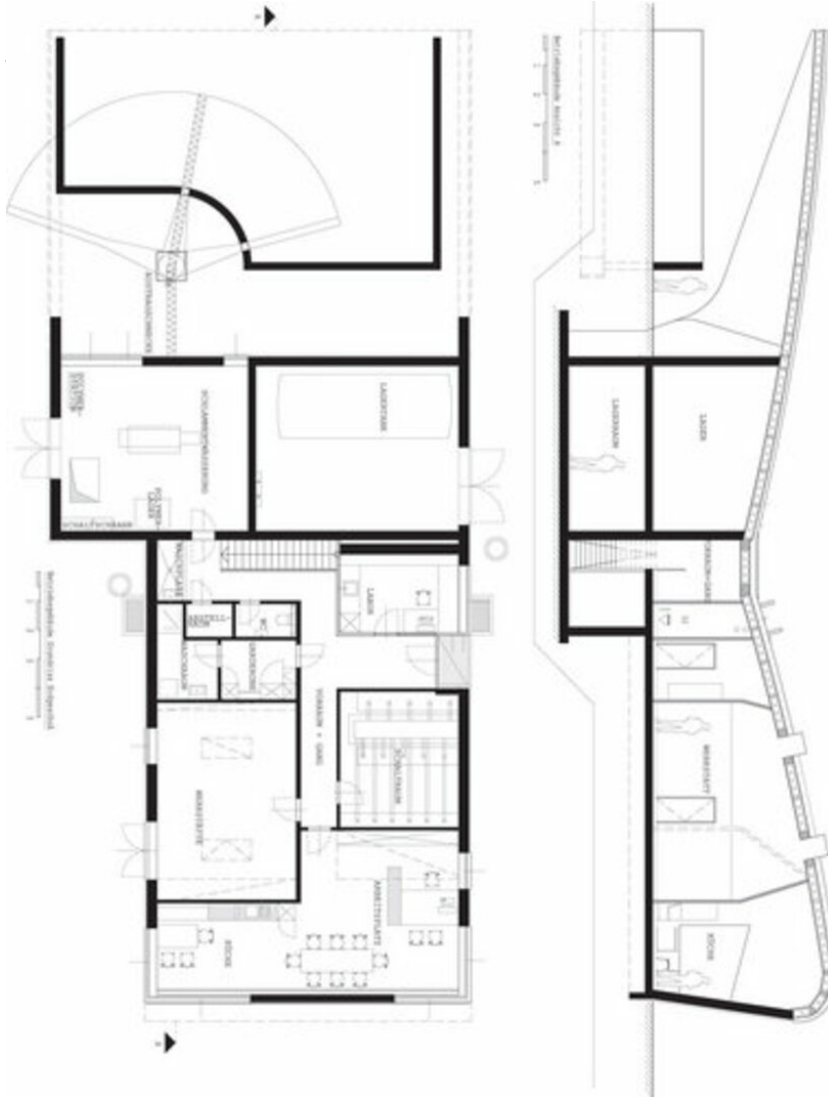
Rechengebäude

Kläranlage Niederhollabrunn



Betriebsgebäude II

Kläranlage Niederhollabrunn



Betriebsgebäude I