



© Bruno Klomfar

Die Stationen Stadion und Krieau sind in Hochbauweise errichtet, die im oberen Bereich großflächig verglast sind. Durch geeignete Maßnahmen werden die transparenten Scheiben im oberen Bereich der Station für Vögel sichtbar gemacht - durch Streifen auf dem Glas - ohne damit für die Menschen Beeinträchtigungen zu bewirken.

Im Gegensatz zum Äußeren, wo versucht wird, mit feinen Abstimmungen der als gedeckt zu bezeichnenden Materialfarben eine gute urbane Einbindung zu erreichen, werden im Inneren mit stärkeren Kontrasten und der Leitfarbe weiß auf der Nutzerebene farbliche Akzente gesetzt. Die einzelnen Materialien sind so aufeinander abgestimmt, dass ein heller und leichter Raumeindruck entsteht. Am Boden und für die Stiegen wurde Granitbelag eingesetzt, die Wandverkleidungen sind aus weiß emailliertem Glasmosaik, darüber bzw. Deckenverkleidungen sind eloxierte, gelochte Aluminiumpaneele mit Lochanteil nach akustischem Erfordernis. Ein wesentlicher Gestaltungsansatz wird in der künstlichen Beleuchtung gesehen, es wurde auch für die Nachtstunden ein für den Menschen angenehmes Lichtkonzept umgesetzt, das gerade in diesen Stunden dem Fahrgast in seinem Sicherheitsbedürfnis entgegenkommt.

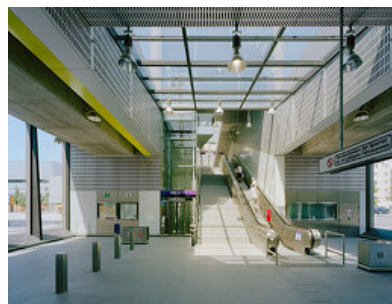
Station Krieau:

Das Stationsgebäude ist gestalterisch so aufgebaut, dass das Tragwerk der U-Bahn mit seinen Betonbrüstungsverkleidungen im Bereich der Aufnahmegebäude bündig mit den Außenfluchten unterbaut wird. Im Bereich der über dem Tragwerk liegenden Einhausung der Station wird, ebenfalls in der Flucht der Streckenteile, ein gläserner Aufsatz errichtet, der mit einem Gründach (extensiv) mit Oberlichtband und Entrauchungsschlitzern ergänzt und abgeschlossen wird. Diese primär wirkenden Elemente sind vom Aluminium des Glashaltesystems, dem Glas der Einhausung, dem Beton der Brüstungselemente und dem dunklen Email der Außenwandverkleidungen der Unterbauten geprägt

Station Stadion:



© Bruno Klomfar



© Bruno Klomfar

U2 Stationen Krieau und Stadion

Vorgartenstraße
1020 Wien, Österreich

ARCHITEKTUR
Architekt Katzberger

TRAGWERKSPLANUNG
Pauser ZT-GesmbH

Tecton Consult Baumanagement ZT-GmbH

FERTIGSTELLUNG
2008

SAMMLUNG
Architekturzentrum Wien

PUBLIKATIONSdatum
12. April 2009



© Bruno Klomfar

U2 Stationen Krieau und Stadion

Durch die funktionale Sonderform einer dreigleisigen Station mit zwei Mittelbahnsteigen ergibt sich eine sehr große Trakttiefe mit stark horizontaler, flächenhafter Wirkung. Funktional anders als bei den Regelstationen ist die Ergänzung der in den Aufnahmegebäuden befindlichen Stiegen mittels zusätzlicher Treppen unter dem Mittelbahnsteig, welche eine gleichmäßige Beschickung und auch schnelle Räumung sicherstellen. Um eine Überfüllung der Bahnsteige zu verhindern, werden auf Straßenniveau Vereinzelungs- und Zähleinrichtungen an den längsseitigen Zugängen der Station vorgesehen. Diese Einrichtungen sind in einer, in der Flucht der Tragwerke liegenden Einzäunung mit sehr feinen Edelstahlmetallgeweben gelegen. Dadurch wird ein geschützter Pufferbereich für Flüchtende von den Bahnsteigen geschaffen. (Text: Architekt)

DATENBLATT

Architektur: Architekt Katzberger (Paul Katzberger)

Mitarbeit Architektur: Station Krieau: PL: Thomas Teufelhart (Planungsbeginn 2001-2002), Roland Plank (2002-2007) Martin Zechner (2007-Fertigstellung 2008); Stephan Marending, Peter Knoll, Franz Guggenbichler, Johan Jensen, Christoph Schöggel / Station Stadion: Martin Zechner (PL);

Stephan Marending, Martin Palmrich, Ursula Eugl, Peter Knoll, Franz Guggenbichler, Johan Jensen, Christoph Schöggel, Thomas Teufelhart, Roland Plank

Tragwerksplanung: Pauser ZT-GesmbH, Tecton Consult Baumanagement ZT-GmbH

Bauphysik: iC consulenten

Haustechnik: Gawaplan Ges.m.b.H.

Fotografie: Bruno Klomfar

Funktion: Verkehr

Wettbewerb: 2000

Planung: 2001

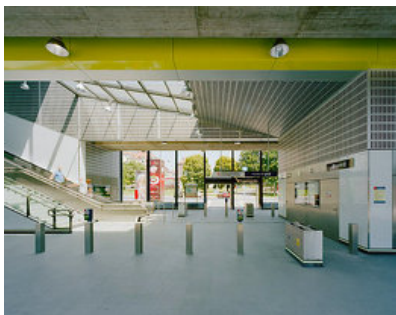
Ausführung: 2003 - 2008

Eröffnung: 2008

PUBLIKATIONEN

„Stadt am Prater“, MA 18 / Robert Temel, 2008

„Die Linie U2“ Geschichte-Technik-Zukunft, Wiener Linien, 2008



© Bruno Klomfar



© Bruno Klomfar

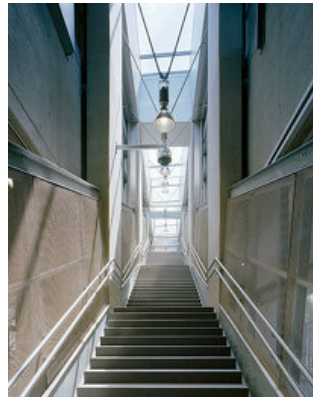


© Bruno Klomfar

U2 Stationen Krieau und Stadion



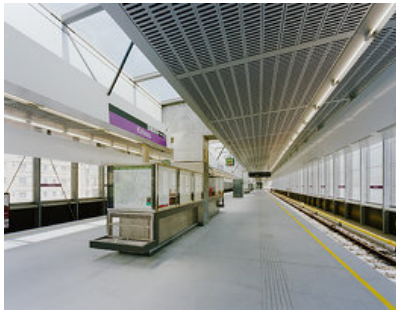
© Bruno Klomfar



© Bruno Klomfar



© Bruno Klomfar



© Bruno Klomfar

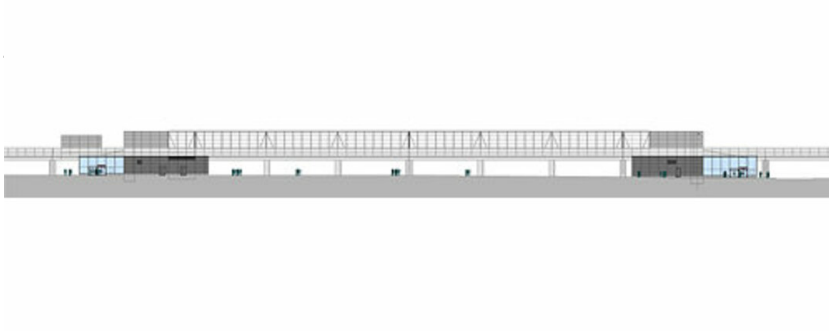


© Bruno Klomfar



© Bruno Klomfar

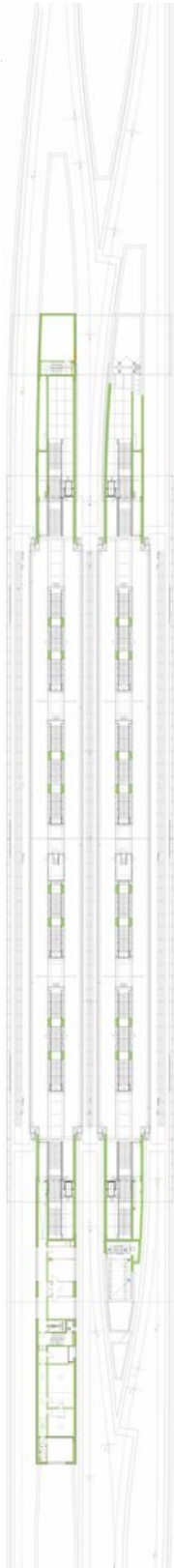
U2 Stationen Kriehau und Stadion



Ansicht Station

sd/nextroom.at/data/med_plan/16978/large.jpg

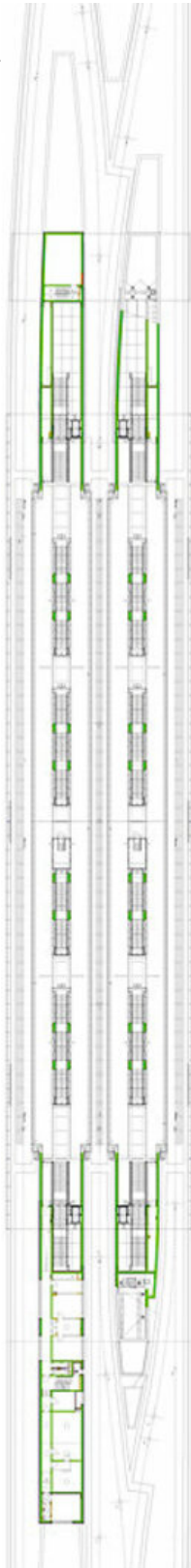
U2 Stationen Krieau und Stadion



Grundriss groß

nextroom.at/data/med_plan/16979/large.jpg

U2 Stationen Krieau und Stadion



Grundriss klein