



© Tomas Riehle / ARTUR IMAGES

Kanzlerbungalow

Adenauerallee 143
Bonn, Deutschland

ARCHITEKTUR

Sep Ruf

FERTIGSTELLUNG

1964

SAMMLUNG

Bauwelt

PUBLIKATIONSdatum

29. Mai 2009



So viel Erhard wie möglich, so viel Kohl wie nötig

von Uta Winterhager

Der Kanzlerbungalow in Bonn wurde von der Wüstenrot Stiftung erneuert. Dabei standen sich die Spuren der Nutzung und die Architektur von Sep Ruf im Wege. Aber schmerzhaft Kompromisse als ureigenes Element des Politischen sind bei der Sanierung einer „politischen Architektur“ vielleicht unvermeidlich.

Beim dargestellten Text handelt es sich um eine Kurzfassung



© Tomas Riehle / ARTUR IMAGES



© Tomas Riehle / ARTUR IMAGES



© Tomas Riehle / ARTUR IMAGES

Kanzlerbungalow

DATENBLATT

Architektur: Sep Ruf

Fotografie: Tomas Riehle / ARTUR IMAGES

Funktion: Wohnbauten

Fertigstellung: 1964

PUBLIKATIONEN

Bauwelt, Abschied von Bilbao, Bauverlag BV GmbH, Berlin 2009.

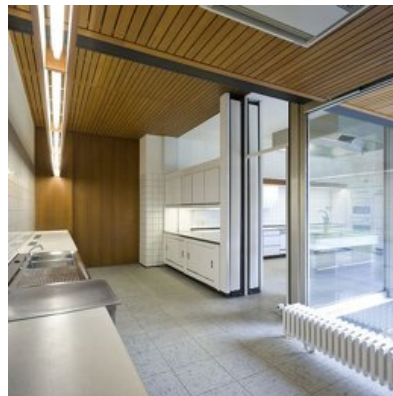
Metamorphose, Schule erneuern, Konradin Medien GmbH, Leinfelden-Echterdingen 2009.

WEITERE TEXTE

Das alles war die Bonner Republik, Jürgen Tietz, Neue Zürcher Zeitung, Dienstag, 28. April 2009



© Tomas Riehle / ARTUR IMAGES



© Tomas Riehle / ARTUR IMAGES



© Tomas Riehle / ARTUR IMAGES



© Tomas Riehle / ARTUR IMAGES



© Tomas Riehle / ARTUR IMAGES



© Tomas Riehle / ARTUR IMAGES

Kanzlerbungalow



© Tomas Riehle / ARTUR IMAGES