



© Markus Lobmaier

Der Bedarf des Auftraggebers nach einem größeren, qualitativ hochwertigen Arbeitsbereich samt Besprechungsraum erlaubt die Umnutzung und Einbindung eines verwaisten, begrünten Innenhofes in den täglichen Büroablauf. Eine bestehende Rotbuche definiert die Raumgrenzen und die Zonierung des Büorraumes.

Während hofseitig Innen- und Außenraum fließend ineinander übergehen, zeigt sich der Zubau zur Straße hin als geschlossene Edelstahlhaut, die vorsichtig auf den Bestand aufgelegt wurde.

Der Zubau soll als autonomer Baukörper einen harmonischen Widerspruch zur gewachsenen Struktur bilden. Aus der Fragestellung um Rhythmus und Ordnung entwickelt sich die Fassade als Diagonalstruktur. Die Farbigkeit ist verbindendes Element zwischen Alt und Neu. (Text: Architekten)

## Bürozubau Gruber

4673 Gaspoltshofen, Österreich

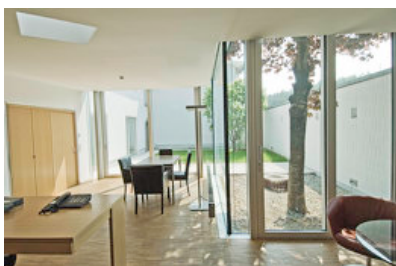
ARCHITEKTUR  
**lobmaier architekten**

TRAGWERKSPLANUNG  
**Peter Mayer**

FERTIGSTELLUNG  
**2005**

SAMMLUNG  
**afo architekturforum oberösterreich**

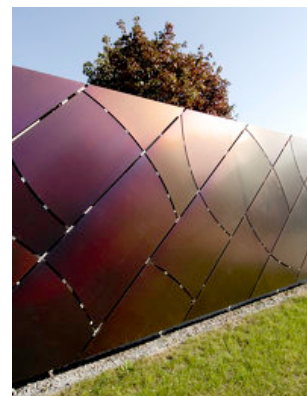
PUBLIKATIONSdatum  
**20. April 2009**



© Markus Lobmaier



© Markus Lobmaier



© Markus Lobmaier

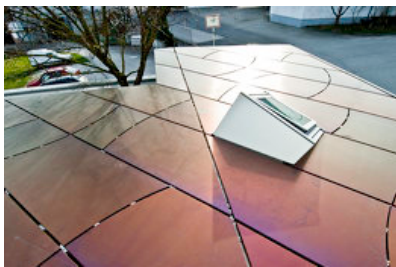
## Bürozbau Gruber

### DATENBLATT

Architektur: lobmaier architekten (Elisabeth Lobmaier-Stockinger, Markus Lobmaier)  
Tragwerksplanung: Peter Mayer

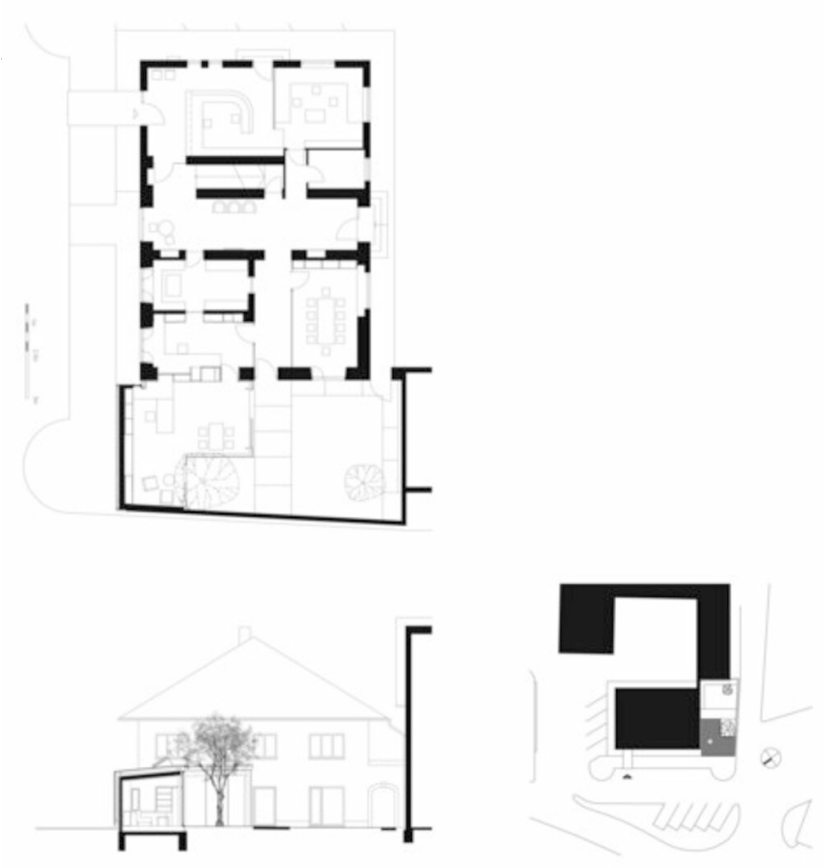
Maßnahme: Erweiterung  
Funktion: Büro und Verwaltung

Planung: 2005  
Fertigstellung: 2005



© Markus Lobmaier

Bürozbau Gruber



Projektplan