



© Wolfgang Thaler

Für schnelle Bikes aller Arten – die größte Auswahl, das beste Geschäft, direkt am Autobahnzubringer Wolfsberg Süd; unter den entlang der Bundesstraße aufgefüdelten Gewerbebauten fällt dieser durch architektonische Zeichenhaftigkeit auf. Zur Straße verschwenkt erscheint als Blickfang der Verkaufs- und Schauraum mit gekurvt, leichten Schalendächern und schrägen, expressiven Betonstützen; dahinter schließt ebenerdig die Werkstatt und im ersten Stock das Büro an. Nach Westen bildet der Kubus des Lagers den Abschluss. Es ist – vor allem im Abschnitt an der Straße – eine unpräzise, spielerische Collage aus Betonfertigteilen, Paraschalen-Dächern, Profilverglasungen und schwarzen Stahlträgern. Im Innenraum überraschen die Lichtführungen von verschiedenen Seiten und der auffallend schöne Terrazzoboden. Dieter Grundmann hat für den jungen Geschäftsinhaber auch das Wohnhaus gebaut. Aus Bekanntschaft entstanden Bauten, wurde Freundschaft. (Text: Otto Kapfinger)

retra-sport Wolfsberg

Klagenfurter Strasse 42
9400 Wolfsberg, Österreich

ARCHITEKTUR

Dieter Grundmann

Georg Böhm

Burkhardt Bodenwinkler

BAUHERRSCHAFT

Retra-Sport Handelsges.m.b.H

TRAGWERKSPLANUNG

Franz Karisch

FERTIGSTELLUNG

1998

SAMMLUNG

Architektur Haus Kärnten

PUBLIKATIONSdatum

27. Mai 2009



© Wolfgang Thaler



© Wolfgang Thaler

retra-sport Wolfsberg

DATENBLATT

Architektur: Dieter Grundmann, Georg Böhm, Burkhardt Bodenwinkler (Ute Burkhardt-Bodenwinkler, Markus Bodenwinkler)

Bauherrschaft: Retra-Sport Handelsges.m.b.H

Tragwerksplanung: Franz Karisch

Haustechnik: Dorothea Müller

Fotografie: Wolfgang Thaler

Funktion: Industrie und Gewerbe

Planung: 1996

Ausführung: 1997 - 1998

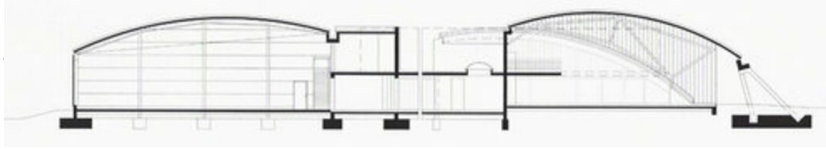
Nutzfläche: 1.178 m²

Baukosten: 632.000,- EUR

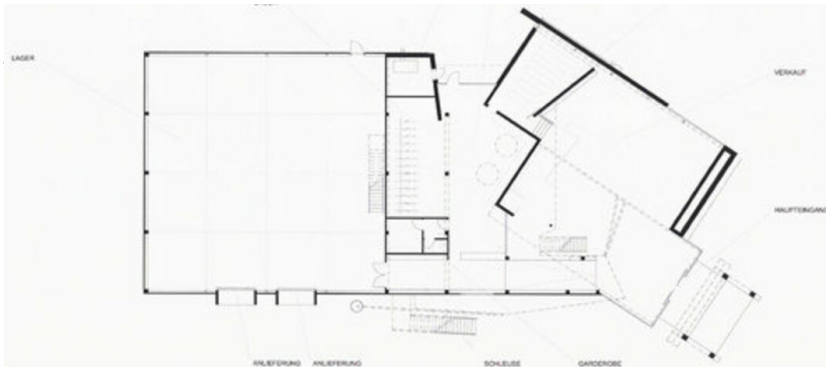
PUBLIKATIONEN

Otto Kapfinger: Neue Architektur in Kärnten / Nova arhitektura na Koroskem, Hrsg. Architektur Haus Kärnten, Verlag Anton Pustet, Salzburg 2005.

retra-sport Wolfsberg



Schnitt



Grundriss EG