



© illichmann architecture

## Wohnung Zirkusgasse

Zirkusgasse  
1020 Wien, Österreich

ARCHITEKTUR  
**illichmann architecture**

TRAGWERKSPLANUNG  
**Jahangir Nasserzare**

FERTIGSTELLUNG  
**2008**

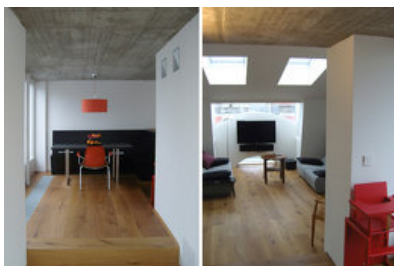
SAMMLUNG  
**Architekturzentrum Wien**

PUBLIKATIONSdatum  
**3. Mai 2009**

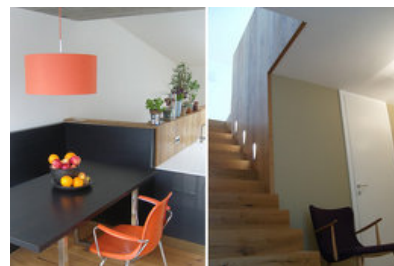


Die rund 210 m<sup>2</sup> große Dachbodenwohnung auf 2 Ebenen ist mit einem L-förmigen Zuschnitt nach Süden und Westen orientiert. In der unteren Ebene sind Schlaf- Kinder- und Gästezimmer, sowie Bad und Sauna untergebracht. Von einer zentralen Verteil- und Zirkulationsfläche aus sind alle Räume direkt erreichbar. Die großformatige und qualitative Aufwertung dieser „Gangfläche“ bewirkt gleich beim Betreten und beim „Benützen“ der Wohnung eine großzügige und angenehme Atmosphäre. Alle Räume der Wohnung (mit Ausnahme des begehbaren Schrankraumes) sind natürlich belichtet.

In der oberen Ebene (mit Blick bis zum Wienerwald) befinden sich ohne räumliche Trennung, aber mit differenzierten räumlichen Qualitäten, die offene Küche, ein Essplatz und der Wohnbereich, sowie ein abtrennbarer Arbeitsbereich, ein WC und eine zusätzliche Dusche. Das Thema des räumlichen Kontinuums mit differenzierten, den jeweiligen Funktionen entsprechenden, atmosphärischen Qualitäten zieht sich durch die gesamte Wohnung und findet, bei der Eingangssituation beginnend, auf den Terrassen seinen Abschluss. (Text: Sebastian Illichmann)



© illichmann architecture



© illichmann architecture



© illichmann architecture

## Wohnung Zirkusgasse

### DATENBLATT

Architektur: illichmann architecture (Sebastian Illichmann)

Tragwerksplanung: Jahangir Nasserzare

Funktion: Innengestaltung

Planung: 2007 - 2008

Ausführung: 2007 - 2008

Nutzfläche: 210 m<sup>2</sup>

Umbauter Raum: 587 m<sup>3</sup>

### AUSFÜHRENDE FIRMEN:

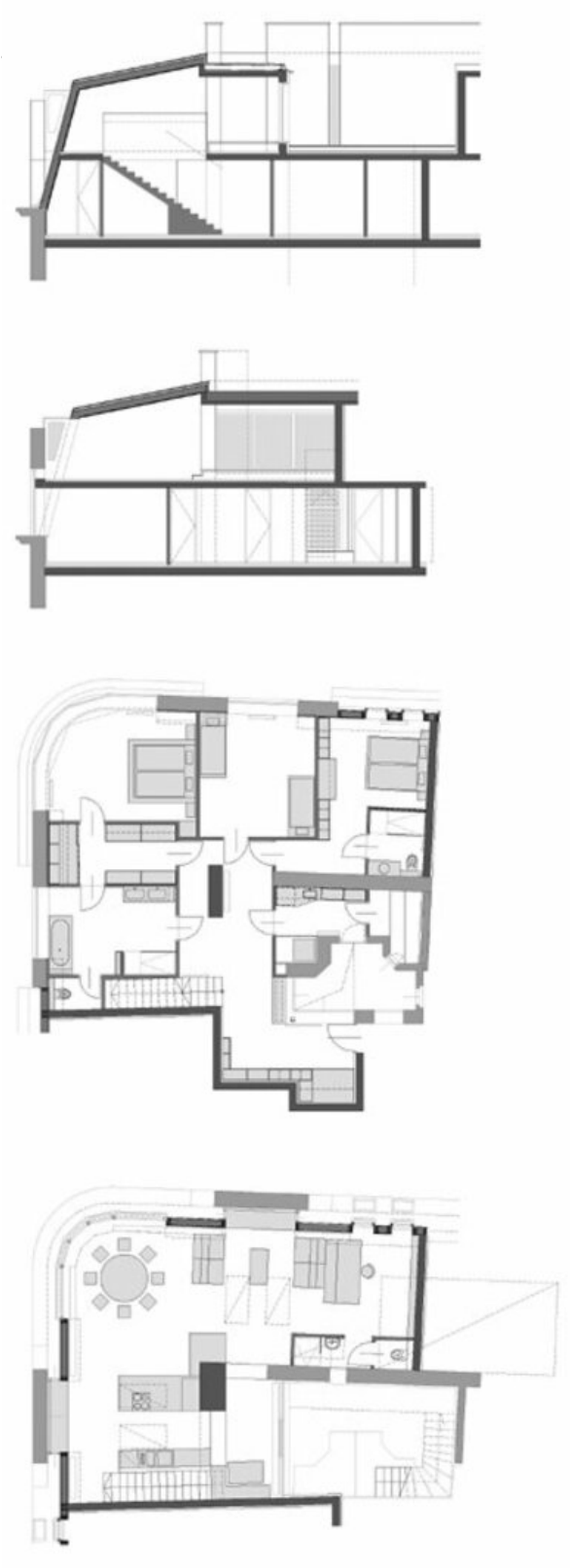
Baumeister, Zimmermann, Dachdecker: Eg-Bau

Elektriker: Filosek

Installateur: Dalipi

Tischler: Tischlerteam

Bodenleger: Wienerwaldwerkstätten



.jpg

Wohnung Zirkusgasse

Projektplan