



© Wolfgang Thaler

Der Condesa Bezirk im Zentrum von Mexico City entstand in den 20-iger Jahren rund um eine frühere Rennbahn und ist heute ein pulsierendes und einzigartiges Viertel der Stadt. Das Projekt liegt an einer Straßenecke und besteht aus einem Penthouse mit zwei Terrassen und einer Aussichtsplattform auf einem bestehendem 3-geschossigem Gebäude. Die neue Struktur erscheint wie eine nomadische Konstruktion die über der vielfältigen Stadtlandschaft von Mexico City schwebt. Die Besitzer bewohnen das Gebäude sechs Monate im Jahr und den Rest der Zeit wird es von Freunden, Besuchern und Künstlern die in der Stadt verweilen, genutzt. Die Tatsache dass sich die Bewohner permanent in Bewegung befinden wird durch die Origami-hafte Morphology der Struktur reflektiert. Die sich faltende, dynamische Form erzeugt eine scheinbar temporäres Habitat mit fließenden Innen- und Außenräumen und großzügigen Ausblicken auf die Stadt. Das neue Gebäude besteht aus einem Stahlbau dessen gesamte Gebäudehülle mit perlengrauen Corian Acryl-Polymer Platten verkleidet ist, dem Ersten mal dass das Material als gesamte Gebäudehülle verwendet wurde. Durch die Anordnung der Vordächer, die Orientierung der Innenräume und Öffnungen sowie die kaminartige Dachform, die der natürlich zu belüftet am höchsten Punkt dient, entsteht ein angenehmes und individuell steuerbares Raumklima. Die Innenböden, Terrassen und Stiegen sind -vom Eingangsbereich bis zur Badewanne- mit grauem Santo Tomas Marmor verlegt, der in vielen Kirchen und der U-Bahn in Mexico City benutzt wird. So faltet sich das Echo der Stadt langsam in den privaten Raum und unterstreicht die Idee einer vorübergehenden oder zeitweiligen Behausung. (Text: Architekten)

## Ozuluama Residence

Calle Ozuluama 14  
DF 06500 Mexico City, Mexiko

ARCHITEKTUR  
**Architects Collective**

BAUHERRSCHAFT  
**Yoshua Okon**

TRAGWERKSPLANUNG  
**Colinas de Buen, Mexico City**

ÖRTLICHE BAUAUFSICHT  
**at 103, Mexico City**

FERTIGSTELLUNG  
**2009**

SAMMLUNG  
**newroom**

PUBLIKATIONSdatum  
**6. Juli 2016**



© Wolfgang Thaler



© Wolfgang Thaler



© Wolfgang Thaler

**Ozuluama Residence**

## DATENBLATT

Architektur: Architects Collective (Kurt Sattler, Richard Klinger, Andreas Frauscher)

Bauherrschaft: Yoshua Okon

Tragwerksplanung: Colinas de Buen, Mexico City

örtliche Bauaufsicht: at 103, Mexico City

Fotografie: Wolfgang Thaler

Funktion: Wohnbauten

Planung: 2006

Ausführung: 2008 - 2009

Grundstücksfläche: 200 m<sup>2</sup>

Bruttogeschossfläche: 150 m<sup>2</sup>

Nutzfläche: 125 m<sup>2</sup>

Bebaute Fläche: 150 m<sup>2</sup>

Umbauter Raum: 600 m<sup>3</sup>

Baukosten: 300.000,- USD

## PUBLIKATIONEN

Architektur Aktuell

Der Standard

Kurier

Detail, GER

Mark, NED

Domus, ITA

Ktirio, GRE

VM Space, COR

Hinge, HOK

Architecture & Technique, CHN

Summa , ARG

In nextroom dokumentiert:

Detail 2009 05 Material und Oberfläche, DETAIL, München 2009.

architektur.aktuell 10.2008 Building Latino, SpringerWienNewYork, Wien 2008.

## AUSZEICHNUNGEN



© Wolfgang Thaler

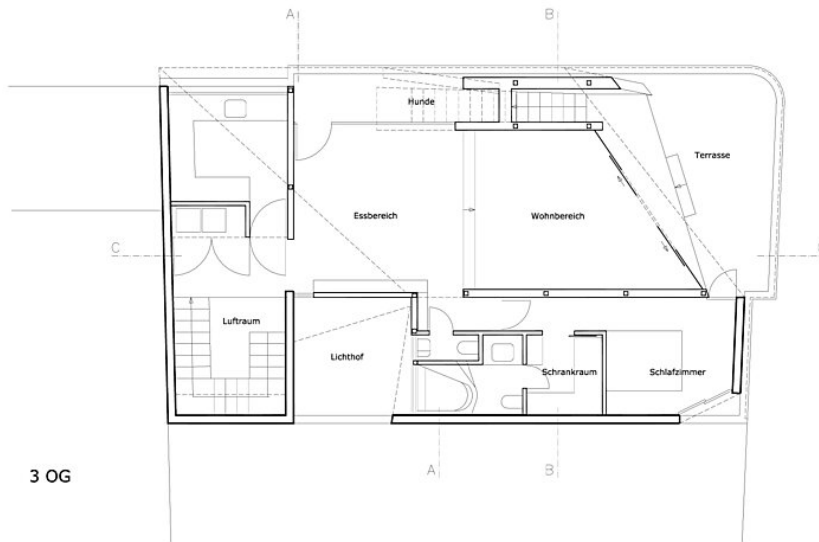
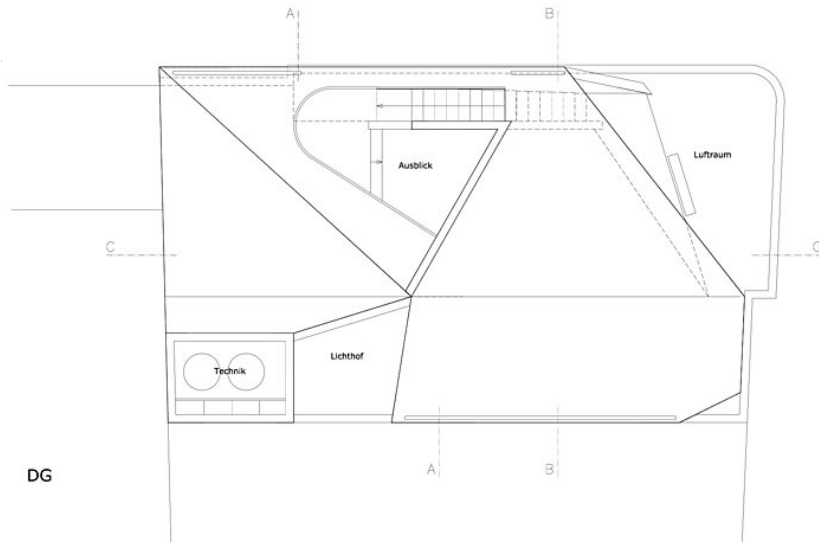
**Ozuluama Residence**

Best Architects Award 2014

WEITERE TEXTE

Dachlandschaft aus Origami, Wojciech Czaja, Der Standard, Samstag, 24. Oktober  
2009

Ozuluama Residence



Grundrisse OG3 & DG