



© Harald Mannsberger

Das Wohnhaus ist in der Uferzone des Neusiedler Sees platziert und zeichnet sich durch seine außergewöhnliche Lage mitten im Schilfgürtel, umgeben von zwei Wasserstraßen aus. Der Auftragsgeber ist Musiker und begeisterter Wassersportler diese zwei Attribute fließen in die funktionalen Ansprüche des Hauses und seine Außenanlagen ein. Ein großzügiges Atrium und im Erdgeschoß ein nur durch Möbel und eine freie Sichtbetonstiege zonierter großzügiger Raum lässt Platz für Feste und Hauskonzerte. Im Obergeschoß stellt vor allem der Glaserker des Schlafzimmers den Bezug zur Schilflandschaft her und ermöglicht den freien Blick auf den Sonnenuntergang an den Ufern des Neusiedler Sees.

Das lang gestreckte Gebäude teilt sich in drei Bereiche: Carport, Innenhof und Wohnbereich. Die Stege erinnern an die Reling eines Schiffes. Durch die Abtreppung der Steganlagen wird der See noch mehr in den Außenanlagen integriert.

Der Basisbaukörper, also das Erdgeschoß, ist aus Stahlbeton, verkleidet mit einer zweischaligen Sichtbetonwand. Das daraufgesetzte Obergeschoß wurde als Holz-Riegel-Konstruktion mit teils vorgefertigten Elementen ausgeführt.

Die patinierte Zink-Blech-Fassade des Obergeschoßes harmoniert mit den großzügigen Glasflächen und dem Sichtbeton. (Text: Architekt)

Haus B.

7100 Neusiedl am See, Österreich

ARCHITEKTUR

Halbritter + Halbritter

TRAGWERKSPLANUNG

ghp gmeiner haferl&partner

FERTIGSTELLUNG

2004

SAMMLUNG

ARCHITEKTUR RAUMBURGENLAND

PUBLIKATIONSdatum

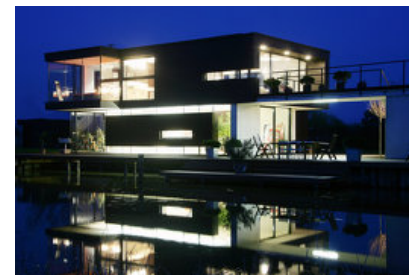
30. September 2009



© Harald Mannsberger



© Harald Mannsberger



© Harald Mannsberger

Haus B.

DATENBLATT

Architektur: Halbritter + Halbritter (Hans Peter Halbritter)

Tragwerksplanung: ghp gmeiner haferl&partner (Manfred Gmeiner, Martin Haferl)

Mitarbeit Tragwerksplanung: Johanna Paulitsch, Ulrich Gerhafer

Fotografie: Harald Mannsberger

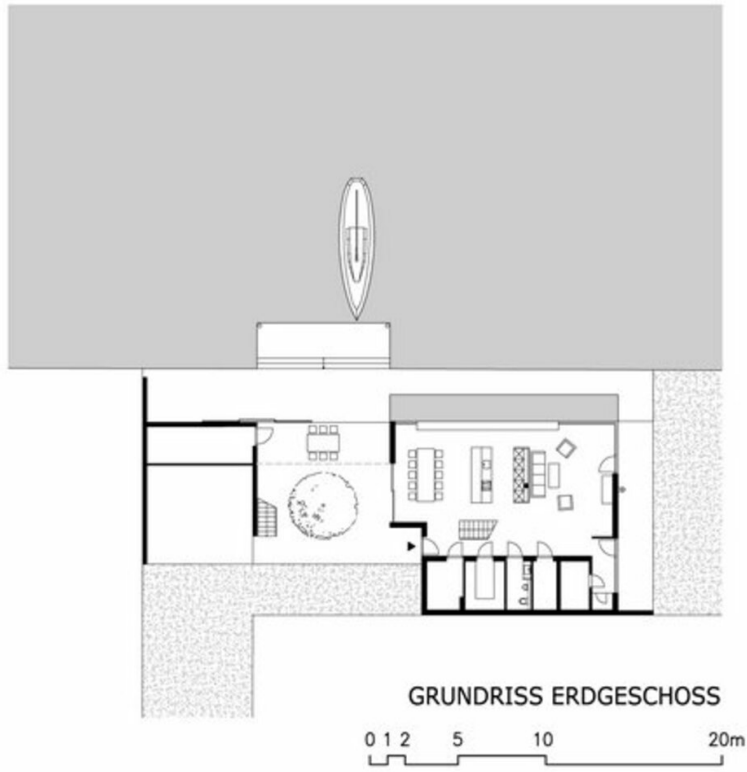
Funktion: Einfamilienhaus

Ausführung: 2003 - 2004

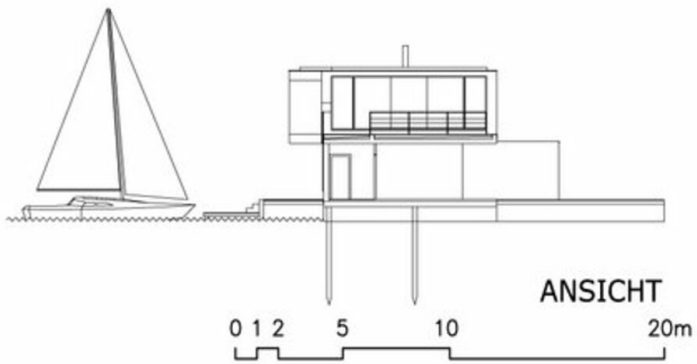
Grundstücksfläche: 1.093 m²

Nutzfläche: 190 m²

Haus B.



Grundriss EG



Ansicht