



© Gisela Erlacher

Vom Ortskern fällt das Gelände leicht zur Bundesstraße ab. Die Kirche mit dem markanten Turm, die Schule samt Turnsaal und offene Wiesen prägen die Szene. Weiter zum See, nahe der Straße, lagert der Kindergarten, auf Pfahlfundamente gestellt, den Boden fast nicht berührend, von einer Kante des Terrains im Bogen nach Südosten ausstrahlend. Diesen Bogen zieht auch das große begrünte Pultdach, unter das drei Gruppenräume eingeschoben sind: eigenständige, niedrigere, mit starken Farben unterschiedene Kuben. Die Zwickel dazwischen dienen als Werk-, Musik- und Bewegungsräume, verbunden durch die innere „Straße“ des Gebäudes, eine hohe Halle, die von den Seiten Licht erhält; nach Nordwest schließen Verwaltungsräume ab. Jedem Gruppenraum ist eine Freiterrasse vorgelagert, von der einige Stufen zum Garten führen. Die Farbgebung im wechselnden Spiel des Lichts prägt die Räume. Deren Maßstab überrascht zunächst, die Höhe der Halle macht aber auch als Kompensation zu den meist engen Wohnverhältnissen der Kinder Sinn. Die Holz-Glas-Raster der Südseite wurden zwecks Dämmung partiell geschlossen. (Text: Otto Kapfinger)

Kindergarten Steindorf

10. Oktober-Strasse 3A
9551 Bodensdorf am Ossiachersee,
Österreich

ARCHITEKTUR
Schurz und Partners

BAUHERRSCHAFT
Gemeinde Steindorf

FERTIGSTELLUNG
1993

SAMMLUNG
Architektur Haus Kärnten

PUBLIKATIONSdatum
16. Oktober 2009



© Gisela Erlacher



© Gisela Erlacher



© Gisela Erlacher

Kindergarten Steindorf

DATENBLATT

Architektur: Schurz und Partners
 Mitarbeit Architektur: Anton Mariacher, Martin Kramer, Asim Dzino
 Bauherrschaft: Gemeinde Steindorf
 Fotografie: Gisela Erlacher

Funktion: Bildung

Wettbewerb: 1991
 Planung: 1991 - 1992
 Ausführung: 1992 - 1993

Grundstücksfläche: 2.500 m²
 Nutzfläche: 780 m²
 Bebaute Fläche: 940 m²
 Baukosten: 1,0 Mio EUR

PUBLIKATIONEN

Alpe Adria Architekturparallelen
 AW Architektur + Wettbewerbe 165 Stuttgart
 Architektur das österreichische Fachmagazin
 In nextroom dokumentiert:
 Otto Kapfinger: Neue Architektur in Kärnten / Nova arhitektura na Koroskem, Hrsg.
 Architektur Haus Kärnten, Verlag Anton Pustet, Salzburg 2005.

AUSZEICHNUNGEN

Kärntner Landesbaupreis 1994, Anerkennung



© Gisela Erlacher

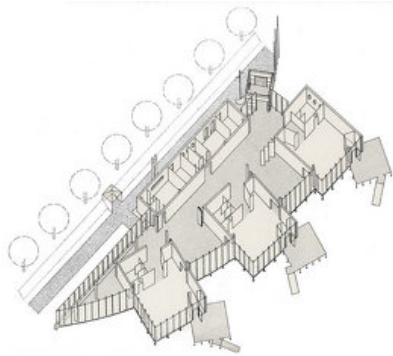


© Gisela Erlacher



© Gisela Erlacher

Kindergarten Steindorf

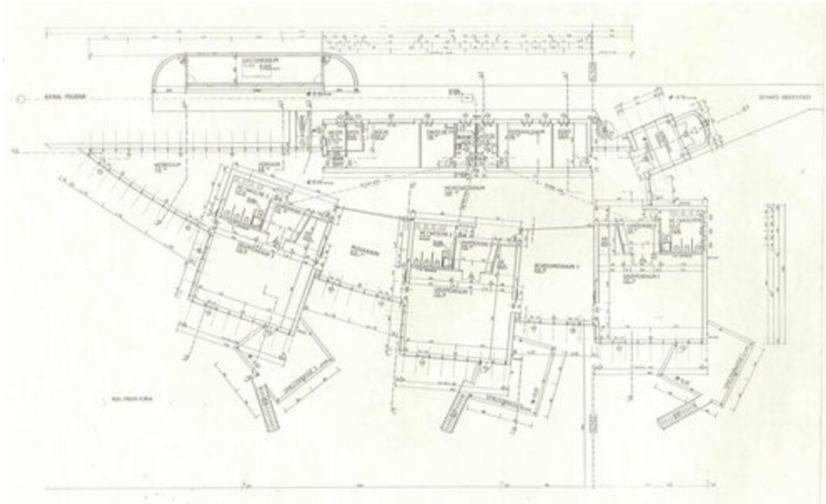


© Schurz und Partners

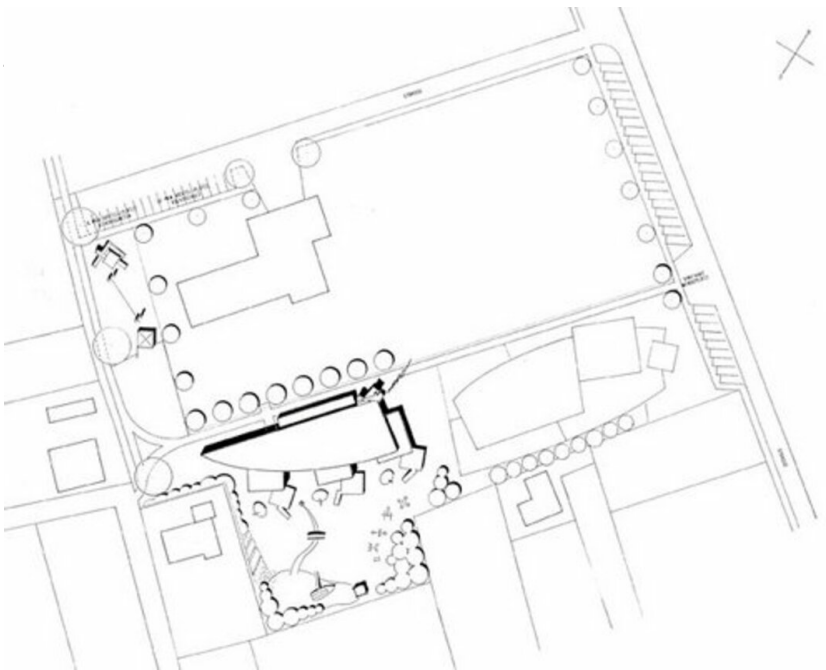


© Schurz und Partners

Kindergarten Steindorf



Grundriss



Lageplan