



© B&R

Wohn- und Bürohaus Höttinger Au

Fürstenweg 5
6020 Innsbruck, Österreich

Wohnen an der Unibrücke

In der Höttinger Au errichteten Gerhard Manzi, Johann Ritsch und Manfred Sandner einen vorrangig für studentische Nutzer konzipierten Wohnbau mit Büroflächen bzw. einer Gastronomie im Erdgeschoss. Räumlich wie inhaltlich bezieht sich das Projekt auf den Typus der Inn-Salzachstädte und erinnert in seiner Grundhaltung an deren Ambivalenz von Außen und Innen.

Nach außen präsentiert sich der an der Universitätsbrücke gelegene Solitär als auffälliger Monolith mit einer markant abgeschnittenen Ecke und rhythmisch versetzten Fensteröffnungen. Angesichts der komplexen Außenraumbedingungen des Bauplatzes erschien eine Weiterführung der umgebenden orthogonalen Stadtstruktur nicht zielführend. Im beabsichtigten Bruch mit der aus den 1960er und 1980er Jahren stammenden Bebauung wurde deshalb ein Baukörper entwickelt, der nach allen Seiten differenziert auf den Straßenraum reagiert.

Ein haushoher Eingangsschlitz führt in die komplett andersartige „Innenwelt“ des Baukörpers, wo zwei geknickte, gegeneinander verschobene, schräge Wandscheiben einen eigenständigen Raumkörper bilden. In Bezugnahme auf Hofsituationen in der Altstadt schufen die Architekten hier einen urbanen, mit Stöcklpflaster ausgelegten und von breiten Laubengängen erschlossenen „Gassenplatz“. Im Kontrast zum kristallinen Äußeren – glatter Feinputz überzogen mit einer glänzend weißen Farbe – sind die Innenhoffassaden mit vertikalen Eichenlamellen verkleidet. (Text: Claudia Wedekind)

ARCHITEKTUR

Manzi Ritsch Sandner

BAUHERRSCHAFT

ZIMA

TRAGWERKSPLANUNG

ZSZ Ingenieure

FERTIGSTELLUNG

2009

SAMMLUNG

aut. architektur und tirol

PUBLIKATIONSdatum

18. September 2009

© B&R



© B&R



© B&R

Wohn- und Bürohaus Höttinger Au

DATENBLATT

Architektur: Manzl Ritsch Sandner (Gerhard Manzl, Johann Ritsch, Manfred Sandner)

Mitarbeit Architektur: Wolfgang Klabacher, Paul Pointecker, Claudia Dorner, Betina Hanel

Bauherrschaft: ZIMA

Tragwerksplanung: ZSZ Ingenieure

Fotografie: B&R

ÖBA: Malojer Baumanagement GmbH & Co, Innsbruck

Grünraumplanung: Dietmar Gstrein, Innsbruck

E/HLS-Planung: Z-Plan Haustechnik GmbH, Strass

Funktion: Wohnbauten

Planung: 2003 - 2008

Ausführung: 2007 - 2009

Grundstücksfläche: 2.691 m²

Bruttogeschossfläche: 10.226 m²

Nutzfläche: 5.208 m²

Bebaute Fläche: 1.384 m²

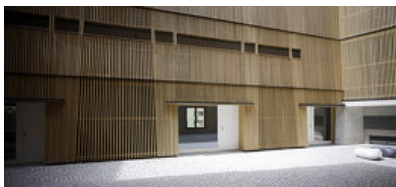
Umbauter Raum: 30.998 m³

AUSZEICHNUNGEN

Auszeichnung des Landes Tirol für Neues Bauen 2010, Auszeichnung

WEITERE TEXTE

Wohnbau Höttinger Au, aut. architektur und tirol, Freitag, 12. November 2010



© B&R



© B&R



© B&R

Wohn- und Bürohaus Höttinger Au



© B&R



© B&R



© B&R

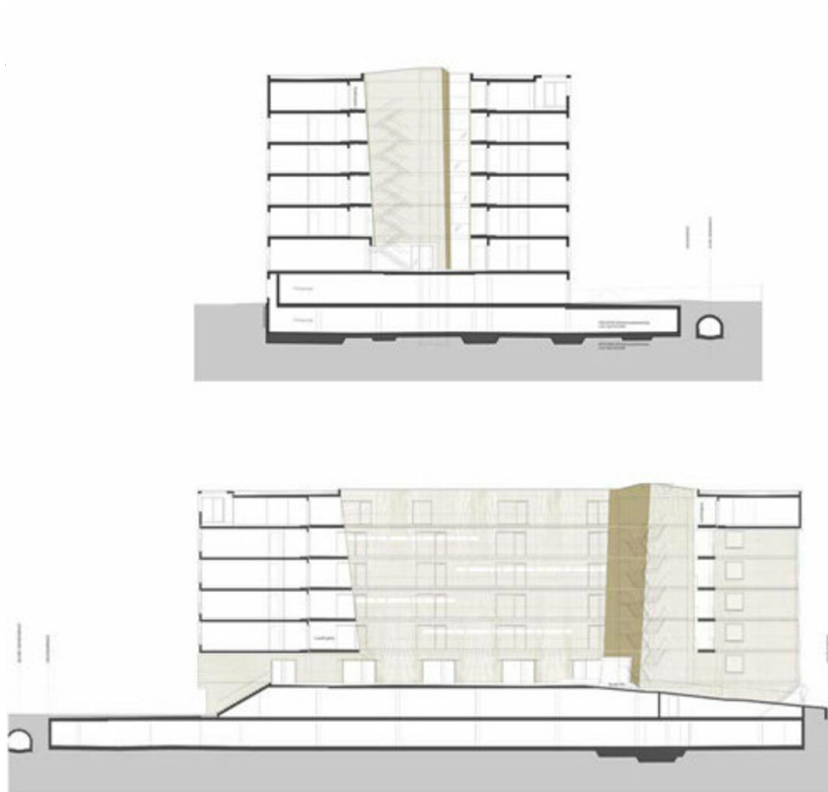


© B&R

Wohn- und Bürohaus Höttinger Au



Lageplan

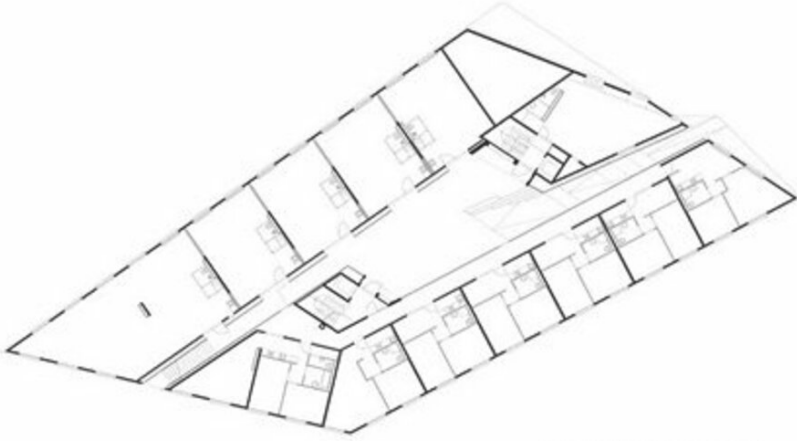


Schnitt

Wohn- und Bürohaus Höttinger Au



Regelgeschoss



Grundriss 1.OG - Innenhof

Grundriss OG1, OG5