



© Josef Kurz

### Jurytext Bauherrenpreis 2009

Der Ort zählt nicht ganz dreitausend Einwohnerinnen und Einwohner. Mit dem Vorhaben, eine neue Schule mit integriertem Heimatmuseum und Turnsaal als Wettbewerb auszuschreiben, obwohl bereits ein fertiges Umbauprojekt für den Altbau vorlag, haben die Gemeinde und ihr damals neuer Bürgermeister unter Einbindung aller Nutzer mit Weitsicht in die Zukunft ihrer Kinder investiert. Die neue Volks- und Hauptschule in Skelettbauweise aus Stahl und Holz vermittelt nun in der Innviertler Landschaft ungewohnte Leichtigkeit und Transparenz. Ein straßenparalleler, dreigeschossiger Baukörper sorgt glas- und holzschindelverkleidet für eine markante Erscheinung im Ortsgefüge mit beinahe städtischer Anmutung. Nach Süden und zum Naturraum der Pram sind die Klassenräume orientiert, die der Volksschule in Form eines vom Hauptbaukörper subtil differenzierten Pavillons. Die Baukörper zeigen hier leichte, weit auskragende Dächer und breite, gut beispielbare Balkonzonen, die konstruktiv auch Aufgaben des Sonnen- und Witterungsschutzes übernehmen, was dem Schulbau nahezu den Charakter einer Sommerfrische verleiht. (Text: Jurytext Bauherrenpreis 2009)

## Bilger-Breustedt Schulzentrum

Schärdinger Straße 1  
4775 Taufkirchen, Österreich

ARCHITEKTUR

**Dietmar Feichtinger Architectes**

BAUHERRSCHAFT

**Verein zur Förderung der  
Infrastruktur Taufkirchen an der  
Pram & Co KG**

TRAGWERKSPLANUNG

**Werkraum Ingenieure****ABH Generalplanung**

FERTIGSTELLUNG

**2008**

SAMMLUNG

**newroom**

PUBLIKATIONSDATUM

**6. November 2009**

## Bilger-Breustedt Schulzentrum

### DATENBLATT

Architektur: Dietmar Feichtinger Architectes (Dietmar Feichtinger, Barbara Feichtinger-Felber)

Bauherrschaft: Verein zur Förderung der Infrastruktur Taufkirchen an der Pram & Co KG

Tragwerksplanung: Werkraum Ingenieure (Peter Resch, Peter Bauer, Martin Schoderböck), ABH Generalplanung

Funktion: Bildung

Wettbewerb: 2006

Planung: 2006

Ausführung: 2007 - 2008

Grundstücksfläche: 11.574 m<sup>2</sup>

Nutzfläche: 8.260 m<sup>2</sup>

Baukosten: 11,9 Mio EUR

### PUBLIKATIONEN

Zuschnitt 40, Holz und Stahl, proHolz Austria, Wien 2010.

### AUSZEICHNUNGEN

ZV-Bauherrenpreis 2009, Preisträger

Oberösterreichischer Holzbaupreis 2009, Sonderpreis Mischbau

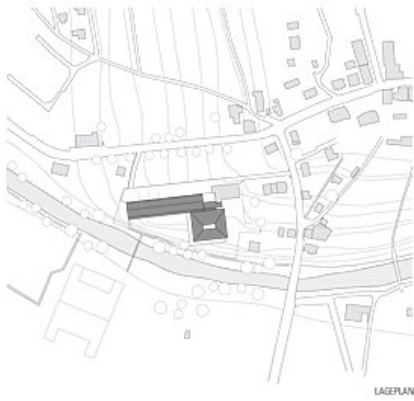
### WEITERE TEXTE

Jurytext Oberösterreichischer Holzbaupreis 2009, newroom, Freitag, 11. September 2009

Sachlich bis heiter, Eva Guttmann, zuschnitt, Mittwoch, 15. Dezember 2010

arge.jpg

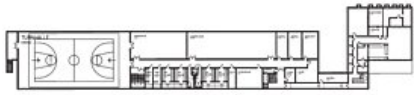
### Bilger-Breustedt Schulzentrum



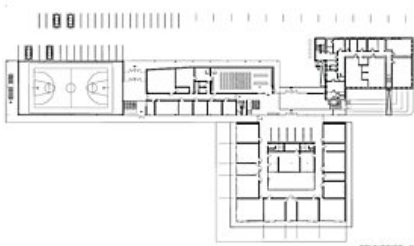
LAGEPLAN



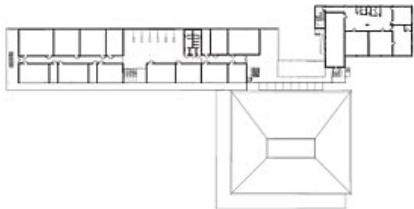
ANSICHT



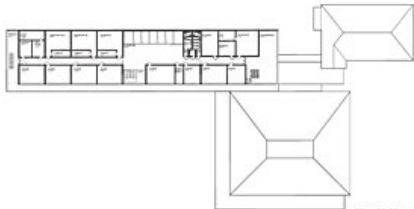
GRUNDRISS -1



GRUNDRISS 0



GRUNDRISS +1



GRUNDRISS +2

Lageplan | Ansicht | Grundriss