



© Gisela Erlacher

## Haus O., Um- und Zubau

Baumkirchergasse 12  
7461 Stadtschlaining, Österreich

ARCHITEKTUR

**Architekturbüro Tomm Fichtner**

BAUHERRSCHAFT

**Johanna Orthofer**

TRAGWERKSPLANUNG

**Fröhlich & Locher und Partner**

ÖRTLICHE BAUAUFSICHT

**Peter Hofbauer**

FERTIGSTELLUNG

**1997**

SAMMLUNG

**ARCHITEKTUR RAUMBURGENLAND**

PUBLIKATIONSdatum

**13. Juli 2009**



Das in Teilen ins Mittelalter zurückreichende Haus am Nordtor der Stadt wurde für Wohn- und Büro Zwecke adaptiert. Im vorher ungenutzten Dachraum realisierte der Architekt in eigener Sache einen zweigeschossigen Ausbau. Der Aufstieg erfolgt vom Hof über die alte Treppe hinweg durch eine verglaste Stiege, deren Überdeckung in gleicher Neigung in die Dachschräge einbindet. Das alte Gespärre wurde umgebaut in einen auf Holzsäulen stehenden und mit Leimbändern verbundenen Dachstuhl; in der Firstrichtung ist eine zweite Ebene mit Galerie, Kinder- und Gästeräumen eingehängt. Der hohe Wohnbereich erhält vor allem nordseitig Tageslicht durch große Öffnungen in der Giebelwand und bietet hier einen großartigen Panoramablick. Alle Eingriffe wurden in Kooperation mit dem Denkmalamt entwickelt und demonstrieren ein vorbildliches, modernes Weiterbauen und Aktualisieren alter Bausubstanz. (Text: Otto Kapfinger)



© Gisela Erlacher



© Gisela Erlacher



© Gisela Erlacher

**Haus O., Um- und Zubau**

## DATENBLATT

Architektur: Architekturbüro Tomm Fichtner (Tomm Fichtner)

Bauherrschaft: Johanna Orthofer

Tragwerksplanung: Fröhlich & Locher und Partner

örtliche Bauaufsicht: Peter Hofbauer

Fotografie: Gisela Erlacher

Maßnahme: Erweiterung

Funktion: Einfamilienhaus

Planung: 1995 - 1997

Fertigstellung: 1997

Grundstücksfläche: 705 m<sup>2</sup>

Bruttogeschossfläche: 1.080 m<sup>2</sup>

Nutzfläche: 887 m<sup>2</sup>

Bebaute Fläche: 414 m<sup>2</sup>

Umbauter Raum: 3.709 m<sup>3</sup>

## AUSFÜHRENDE FIRMEN:

Bmstr: Binder Stadtschlaining

Zimmerei Hofbauer: Waiseneck

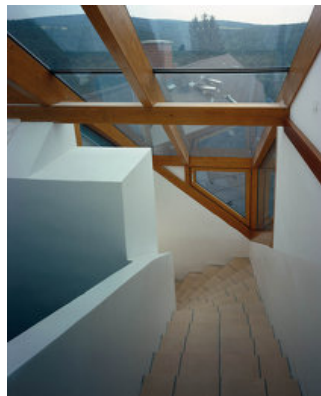
Trockenbau Schreiner Graz

Spenglerei Schmiedl, Eisenstadt

HKLS Nöst Kirchsschlag

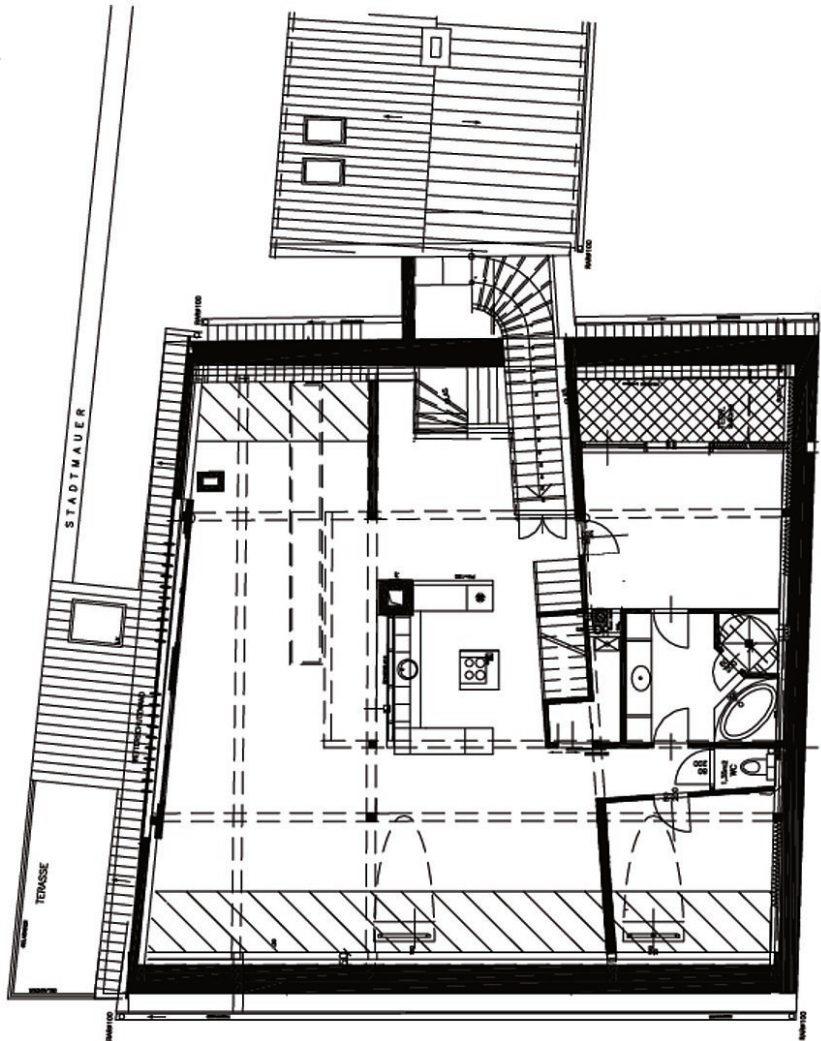


© Gisela Erlacher



© Gisela Erlacher

Haus O., Um- und Zubau



Grundriss Dachgeschoß



Schnitt