



© Wolfgang Leeb

Bewusst und ohne Bedauern wurde diese Seniorenresidenz ausgewählt, da man dort einen neuen Lebensabschnitt beginnen kann. Das hat vor allem damit zu tun, dass man dort das Appartement, betreutes Wohnen in 44 m<sup>2</sup>, nach eigenen Vorstellungen verändern kann. „Ein Salon für eine Dame“ war der Wunsch eben dieser Dame (84 Jahre) und dieser wurde gemeinsam mit MEGATABS architektur umgesetzt.

Das Entrée, der Empfang, das Büro, die Küche und sehr viel Stauraum für Kleidung finden Platz in einem raumflankierenden Schrankverbau, der indirekt beleuchtet wird und in dessen Fronten ein stilisierter Wald eingefräst wurde. Mit Ausnahme von Schreibtisch und Vitrine sind die neuen, modernen Möbel extra für diese Wohnung entworfen worden. Sowohl der Schrankverbau, als auch die Möbel sind teils lackiert und teils mit dunklem Nussholz furniert. Mit einer raumhohen, klaren Glasscheibe wird der Eingangsbereich von dem Wohn-/Schlafbereich getrennt.

Der Schlafbereich sollte möglichst wenig an einen solchen erinnern und so wurde eine Chaiselounge entwickelt, die alle Anforderungen an ein modernes Pflegebett erfüllt, aber nicht so aussieht. Das Nachtkasterl ist in der blauen „Alcantarawand“ integriert, ebenso ein großer Schiebeschrank für die Sport- und Außenbekleidung. Bei der Beleuchtung wurde darauf geachtet, dass Kontraste so stark wie möglich hervortreten. Die gesamte Beleuchtung ist mit einer Fernbedienung steuerbar und etliche Szenarien sind voreingestellt. Beleuchtet wird generell indirekt und über drei moderne „Luster“. So ist ein moderner Salon für den nächsten Lebensabschnitt entstanden, der die wirklich außergewöhnliche Frische der Hausdame widerspiegelt. (Text: Architekten)

## Seniorenappartement Nelly

1190 Wien, Österreich

ARCHITEKTUR  
**MEGATABS architekten**

BAUHERRSCHAFT  
**Petronella Hardeck**

FERTIGSTELLUNG  
**2007**

SAMMLUNG  
**Architekturzentrum Wien**

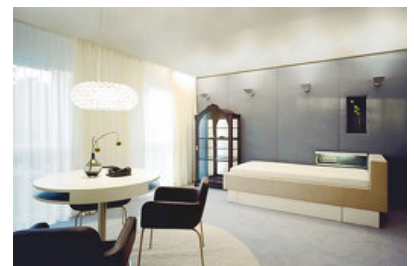
PUBLIKATIONSdatum  
**3. August 2009**



© Wolfgang Leeb



© Wolfgang Leeb



© Wolfgang Leeb

## Seniorenapartment Nelly

### DATENBLATT

Architektur: MEGATABS architekten (Daniel Hora, Ivo Dolezalek)

Mitarbeit Architektur: Rieke Schepker, Mattäus Stracke

Bauherrschaft: Petronella Hardeck

Fotografie: Wolfgang Leeb

Funktion: Innengestaltung

Planung: 2007

Fertigstellung: 2007

Nutzfläche: 44 m<sup>2</sup>

### PUBLIKATIONEN

RONDO „Wow Tante Nelly“, 14.3.2008 Nr. 462, Karin Krichmayr

Renovation 5/08, „Ein Salon für eine Dame“, Mag. Carolin Rosmann

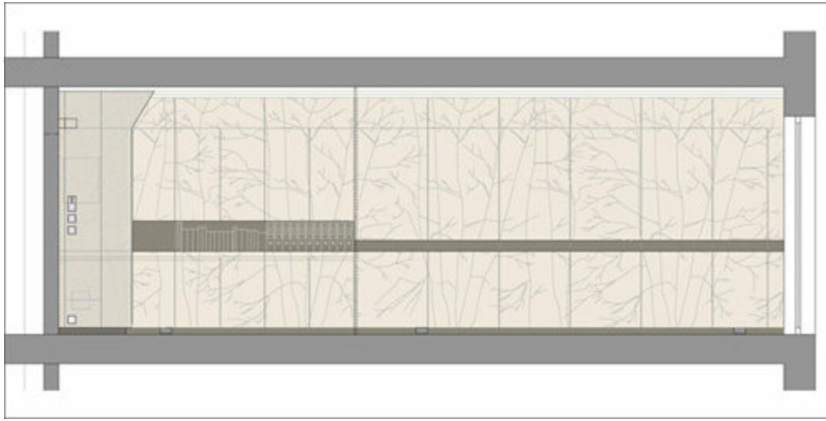
Lackreport Adler, 01/08 „Ein Salon für eine Dame“

Wohnen, April/May 2008 „Ein Salon für Tante Nelly“, Karin Krichmayr



© Wolfgang Leeb

**Seniorenappartement Nelly**



Detail



Grundriss