



© Wolfgang Thaler

Die unmittelbare Umgebung des Bauplatzes ist durch eine sehr heterogene Bebauung gekennzeichnet und reicht von traditionellen landwirtschaftlichen Nutzgebäuden bis zu suburbanen Einfamilienhäusern. Das Grundstück ist leicht geneigt und die Straße macht eine sanfte Kurve. Diese geringe Abweichung von der Ebene und der geraden Linie sind die Parameter für die Situierung des Hauses.

Bestimmendes Entwurfsthema ist die architektonische Verknüpfung von Innen- und Außenraum. Das Wohnen passiert nicht im Haus und dann geht man in den Garten, sondern der Garten wird mittels „Einstülpungen“ (Patos) in das Haus geholt. Diese kleinen Patios erlauben eine sehr intime Außenraumnutzung und sind die räumliche Schnittstelle zum Garten. Die kompakte und introvertierte Struktur wird mit einem flach geneigten Satteldach zusammengehalten, dessen First eine Diagonale zum Geviert des Gebäudes bildet. Das Haus folgt der Neigung des Grundstücks mit drei Stufen, um immer nah genug am Garten zu sein. (Text: Architekt:innen)

InSideOut

8212 Pischelsdorf am Kulm, Österreich

ARCHITEKTUR

Arquitectos ZT KEG

BAUHERRSCHAFT

Fresner

TRAGWERKSPLANUNG

Karlheinz Wagner

FERTIGSTELLUNG

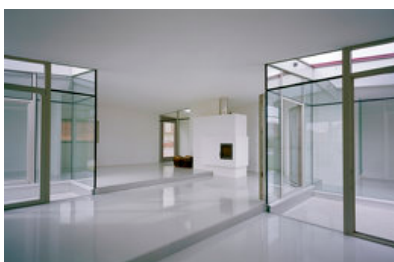
2009

SAMMLUNG

HDA Haus der Architektur

PUBLIKATIONSdatum

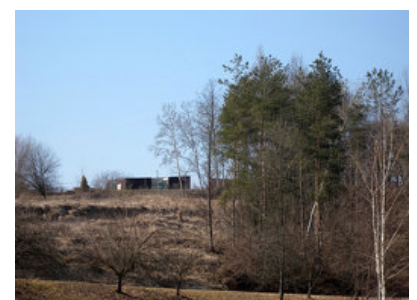
11. Oktober 2009



© Wolfgang Thaler



© Livia Corona



© Arquitectos ZT KEG

DATENBLATT

Architektur: Arquitectos ZT KEG (Heidi Pretterhofer, Dieter Spath)

Mitarbeit Architektur: Johanna Bock, Christoph Gahrleitner, Henning Grahn, Christina Lenart

Bauherrschaft: Fresner

Tragwerksplanung: Karlheinz Wagner

Fotografie: Wolfgang Thaler

Funktion: Einfamilienhaus

Planung: 2007 - 2008

Ausführung: 2008 - 2009

Grundstücksfläche: 700 m²

Bruttogeschossfläche: 122 m²

Nutzfläche: 105 m²

Bebaute Fläche: 150 m²

Umbauter Raum: 290 m³

AUSZEICHNUNGEN

Architekturpreis des Landes Steiermark 2008, Nominierung

WEITERE TEXTE

Schokobox mit weißer Füllung, Sabine Lintschinger, Der Standard, Samstag, 3. Oktober 2009

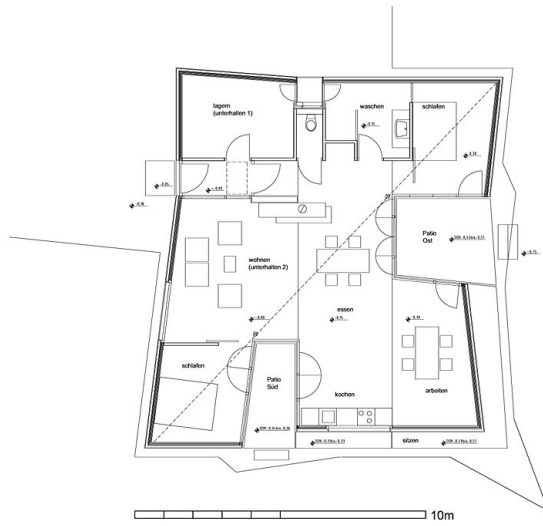


© Wolfgang Thaler



© Wolfgang Thaler

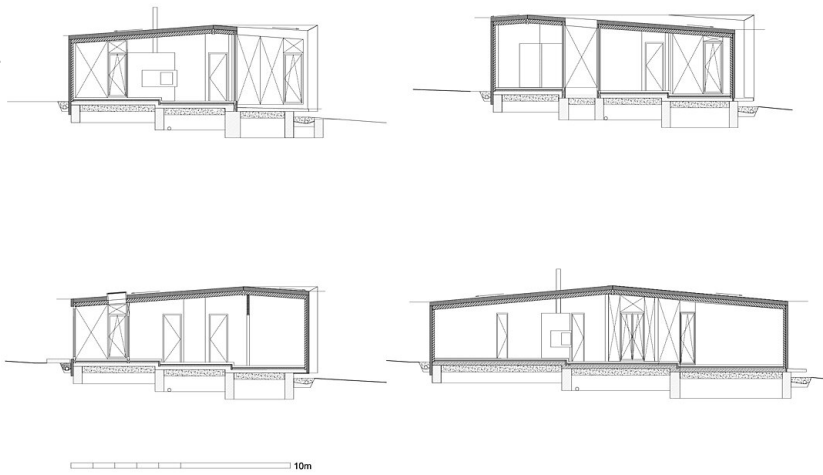
InSideOut



Haus in Pischelsdorf, 2008, Arquitectos

I n S i d e O u t

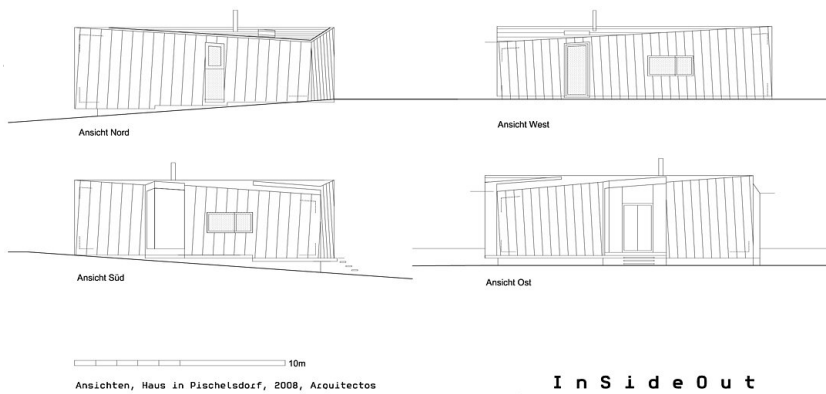
Grundriss



Schnitte, Haus in Pischelsdorf, 2008, Arquitectos

I n S i d e O u t

Schnitte



Ansichten, Haus in Pischelsdorf, 2008, Arquitectos

I n S i d e O u t

Ansichten