



© Paul Ott

Haus A

8522 Deutschlandsberg, Österreich

ARCHITEKTUR
Helena Weber Architektin ZT

FERTIGSTELLUNG
2006

SAMMLUNG
HDA Haus der Architektur

PUBLIKATIONSdatum
4. September 2009



Für die Konzeption des Einfamilienhauses steht ein schmales, lang gestrecktes Grundstück auf einer kleinen Anhöhe mit Panoramablick auf die Koralpe zur Verfügung.

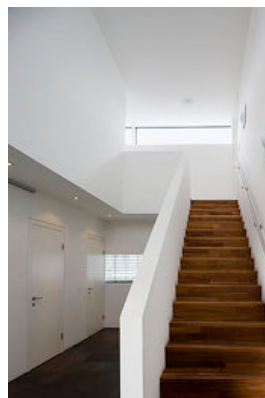
Der Zuschnitt des längsrechteckigen Grundstücks mit seinen Schmalseiten im Osten und Westen bestimmt den Grundriss der zwei Geschosse im Form von zwei Kuben, die versetzt übereinander geschichtet sind: Die Aufenthaltsbereiche des Hauses folgen dem Sonnenstand und die Abläufe des Tages werden mit der Natur in Beziehung gesetzt.

Das im Westen auskragende Obergeschoß bietet baulichen Schutz vor direkter Sonneneinstrahlung im Sommer und bildet gleichzeitig großzügige Terrassenflächen entlang des Gebäudes. Die dem Obergeschoß die ganze West- und Südseite umlaufende, überdachte Terrasse erweitert die dahinter liegenden Zimmer und bietet mit der Möglichkeit der Beschattung mit Sonnensegeln einen viel genutzten Übergangsraum von innen nach außen.

Mittels Galerie erfährt der offen gestaltete Wohn-Essbereich eine Erweiterung nach oben, der Raumfluss erhält damit eine zusätzliche Dimension der vertikalen Raumausdehnung und verschränkt die beiden Geschosse. Die Schlaf- und Spielbereiche der Kinder können bei Bedarf in einer späteren Lebensphase flexibel umgestaltet und Teil der offenen Raumstruktur werden. (Text: nach einem Text der Architektin)



© Paul Ott



© Paul Ott



© Paul Ott

Haus A

DATENBLATT

Architektur: Helena Weber Architektin ZT (Helena Weber)

Fotografie: Paul Ott

Funktion: Einfamilienhaus

Planung: 2004 - 2005

Ausführung: 2005 - 2006

Grundstücksfläche: 845 m²

Nutzfläche: 225 m²

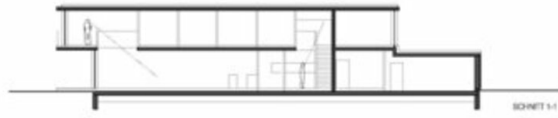


© Paul Ott



© Paul Ott

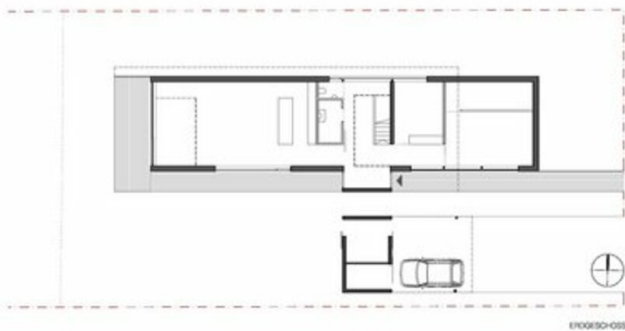
Haus A



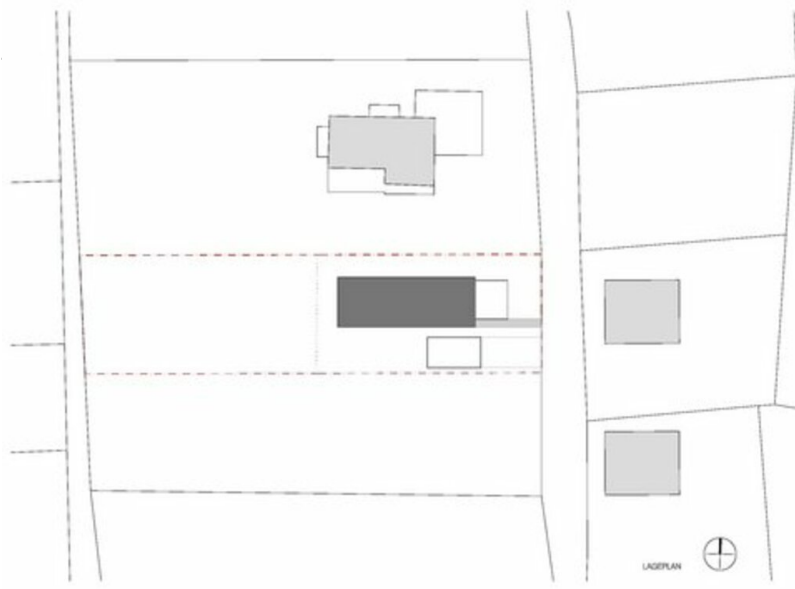
Schnitt



Grundriss OG



Grundriss EG



Haus A

Lageplan