



© Nussmüller Architekten

Das zentrale Verwaltungsgebäude eines der größten Holzverarbeitenden Betriebe Österreichs ist Ausdruck des neuen Selbstverständnisses im Bauen mit Holz. Der gesamte architektonische Entwurf drückt die Dynamik dieses expandierenden Unternehmens aus.

Über dem offenen Eingangsgeschoß schwebend sind in den beiden langgestreckten zweigeschoßigen Bauteilen die Büroarbeitsplätze untergebracht. Im lichtdurchfluteten Zwischenbereich befinden sich die Kommunikations- und Erschließungszonen.

Das Gebäude ist nicht nur Verwaltungssitz, sondern auch Ausstellungsstück für die Produkte der Mayr-Melnhof Holzgruppe: Leimbinder und Steher in Verbindung mit Brettsperrholzplatten bilden die Grundelemente des Gebäudes. Die acht Meter frei schwebende Auskragung der Obergeschoße und die Bauzeit von nur sechs Monaten unterstreichen die Potenziale, die im Holzbau stecken. Die Abtragung der Lasten erfolgt auf Stützen in Form des Firmenlogos M M.

(Text: Architekten)

Bürogebäude Mayr-Melnhof Leoben

Turmstrasse 57
8700 Leoben, Österreich

ARCHITEKTUR
Nussmüller Architekten

BAUHERRSCHAFT
Mayr-Melnhof

TRAGWERKSPLANUNG
Josef Koppelhuber

FERTIGSTELLUNG
2008

SAMMLUNG
HDA Haus der Architektur

PUBLIKATIONSdatum
13. August 2009



© Nussmüller Architekten



© Nussmüller Architekten



© Nussmüller Architekten

Bürogebäude Mayr-Melnhof Leoben

DATENBLATT

Architektur: Nussmüller Architekten

Mitarbeit Architektur: Axel Kos (Projektleitung), Inge Nussmüller (Inneneinrichtung), Nikolaus Schuster, Tobias Weiss, Heinz Kahlig, Christoph Wiesmayer

Bauherrschaft: Mayr-Melnhof

Tragwerksplanung: Josef Koppelhuber

HKLS: Hötzl Planung, Am Waldhang 24, A-8063 Brodingberg

ELT: Pel Ingenieurbüro, Südbahnstrasse 71, A-8020 Graz

Funktion: Büro und Verwaltung

Wettbewerb: 2006

Planung: 2007

Ausführung: 2007 - 2008

Eröffnung: 2008

Grundstücksfläche: 10.092 m²

Nutzfläche: 2.523 m²

Bebaute Fläche: 1.220 m²

Umbauter Raum: 11.000 m³

Baukosten: 5,6 Mio EUR

AUSFÜHRENDE FIRMEN:

Holzbau: Raimund Baumgartner GmbH, Reichenfels (A)

PUBLIKATIONEN

Architektur & Bauforum

Wettbewerbe

timber (London)

yapi (Türkei)

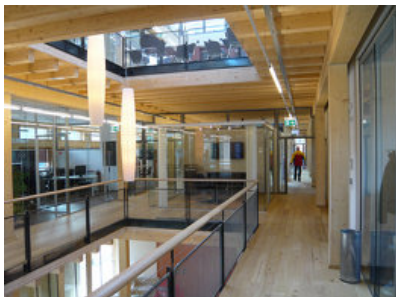
Holzkurier

holzbau austria

HLK-Fachzeitschrift

In nextroom dokumentiert:

Best of Austria, Architektur 2016_17, Hrsg. Architekturzentrum Wien, Park Books,



© Nussmüller Architekten



© Nussmüller Architekten



© Nussmüller Architekten

Bürogebäude Mayr-Melnhof Leoben

Zürich 2018.

AUSZEICHNUNGEN

ZT Award 2009 nominiert

In nextroom dokumentiert:

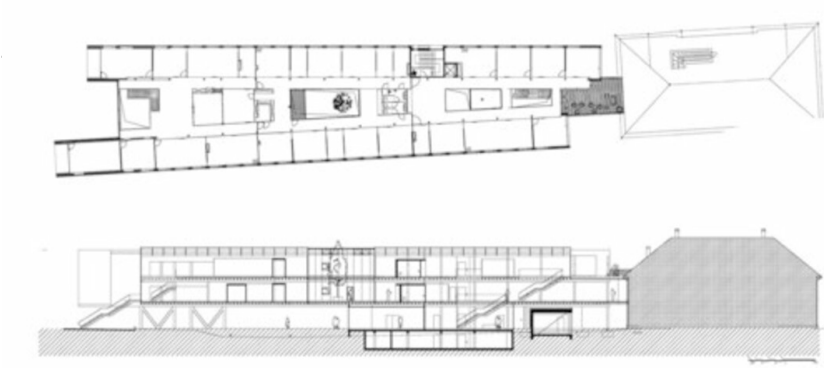
Steirischer Holzbaupreis 2009, Preisträger

GerambRose 2016, Preisträger

WEITERE TEXTE

Jurytext GerambRose 2016, newroom, Mittwoch, 14. September 2016

Jurytext Steirischer Holzbaupreis 2009, newroom, Freitag, 19. Juni 2009



Bürogebäude Mayr-Melnhof Leoben

Projektplan