



© Friedrich Achleitner

Einfamilienhaus Rodaun

Rodaunerstraße
1230 Wien, Österreich

ARCHITEKTUR

Georg W. Reinberg

Martha Carolina Enriquez-Reinberg

TRAGWERKSPLANUNG

Johann Riebenbauer

FERTIGSTELLUNG

2003

SAMMLUNG

Architekturzentrum Wien

PUBLIKATIONSdatum

17. Februar 2008



Das in Holzbauweise errichtete Einfamilienhaus (Tragkonstruktion KLH-Platten) auf einem Hanggrundstück in Wien-Rodaun wird über eine kleine Brücke erschlossen, die zur zeitweise stärker befahrenen Straße angenehm auf Distanz geht. Die Außenhaut des fein gestaffelten Gebäudes, eine offene Streuschalung aus Lärche, ist straßenseitig bereits in Würde ergraut, an der zum Garten orientierten Ostseite wird dieser Prozess noch eine Weile auf sich warten lassen.

Nach ein paar Schritten über die hauseigene Brücke betritt man das Gebäude im Obergeschoss und gelangt von hier über die zentrale Stiege in den ebenerdigen Wohnbereich oder hinauf in den Schlafbereich oder noch weiter hinauf in den atelierartigen Dachraum, der sich auf eine aussichtsreiche Terrasse öffnet. Die Kubatur des Hauses mit Passivhausstandard ist durch einen ausgefeilten Raumplan klug und effizient genutzt. Während der Wohnbereich eine Raumhöhe von 3,08 m aufweist, sind die Küche und die Nebenräume nur 2,20 m hoch, die Schlafräume und das Atelier 2,60 m, der Eingangsbereich und die Sanitärräume 2,50 m. „Durch diese Staffelung und entsprechende Öffnungen im Stiegenbereich konnten die Lichtführung und die Erlebbarkeit des Raumvolumens optimiert werden“, so der Architekt. Dass die optimalen Licht- und Sichtverhältnisse dabei mit einem Maximum an Privatheit (Uneinsehbarkeit) korrespondieren, ist ein nicht unwesentlicher Vorzug des Konzepts. (Text: Gabriele Kaiser)



© Friedrich Achleitner



© Friedrich Achleitner

Einfamilienhaus Rodaun

DATENBLATT

Architektur: Georg W. Reinberg, Martha Carolina Enriquez-Reinberg
Tragwerksplanung: Johann Riebenbauer

Funktion: Einfamilienhaus

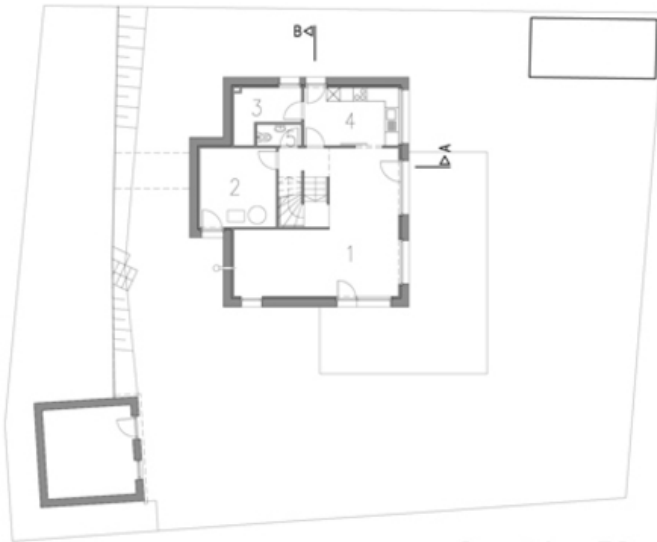
Planung: 2000
Ausführung: 2002 - 2003

Grundstücksfläche: 535 m²
Nutzfläche: 130 m²
Bebaute Fläche: 92 m²
Umbauter Raum: 647 m³

WEITERE TEXTE

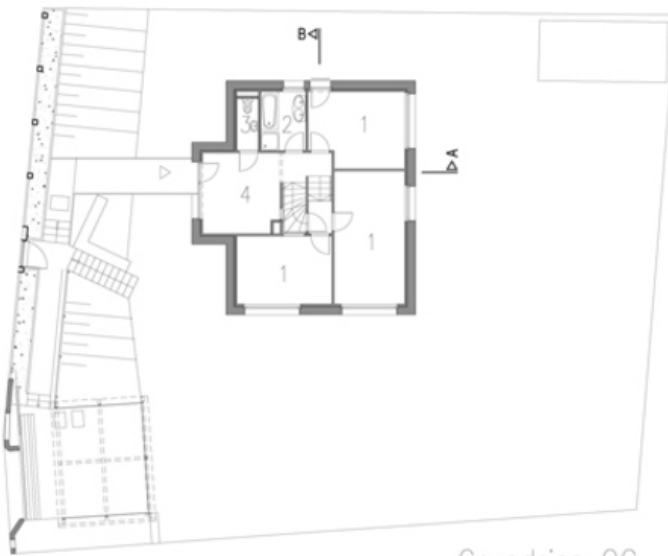
Kompakt gewürfelt, Isabella Marboe, Der Standard, Montag, 22. September 2003

Einfamilienhaus Rodaun



Grundriss EG

- 1 Wohnraum
- 2 Arbeitsraum
- 3 Essraum
- 4 Küche
- 5 WC



Grundriss OG

- 1 Zimmer
- 2 Bad
- 3 Wc
- 4 Vorzimmer

Projektplan