



© Ernst Roth

Integrationsprojekt Brückl - Wohnanlage

Gartengasse 16
9371 Brückl, Österreich

ARCHITEKTUR

Ernst Roth

BAUHERRSCHAFT

autArKademie Brückl

FERTIGSTELLUNG

2005

SAMMLUNG

Architektur Haus Kärnten

PUBLIKATIONSdatum

22. September 2009



Vom Verein „autArK“ initiiert für Menschen mit und ohne Behinderungen, Teil einer in Brückl eingeführten Struktur, die solche Jugendliche und Erwachsene in den normalen Arbeitsmarkt einbindet und ihnen auch Wohnungen anbietet, die den üblichen Heimcharakter klar vermeiden. Die hofartige Anlage ist Teil einer doppelt so groß geplanten Bebauung. Es sind leicht gegeneinander verschwenkte Trakte, verbunden durch ein nordseitiges Gelenk mit Eingangshalle, Lift, Treppe und Brücke im Obergeschoß. Ebenerdig gibt es in jedem Trakt eine Wohnküche mit großem Essplatz und Terrasse, dazu gemeinsam Pflegebad, Behinderten-WC und Personalraum. Darüber hat jeder Trakt zwei Einbett- und zwei Zweibettzimmer. Mischbau mit Holzelementen, große „Haus-Bäume“ für jeden Hof. (Text: Otto Kapfinger)



© Ernst Roth



© Ernst Roth



© Ernst Roth

**Integrationsprojekt Brückl -
Wohnanlage**

DATENBLATT

Architektur: Ernst Roth

Mitarbeit Architektur: Clemens Rainer

Bauherrschaft: autArKademie Brückl

Funktion: Wohnbauten

Fertigstellung: 2005

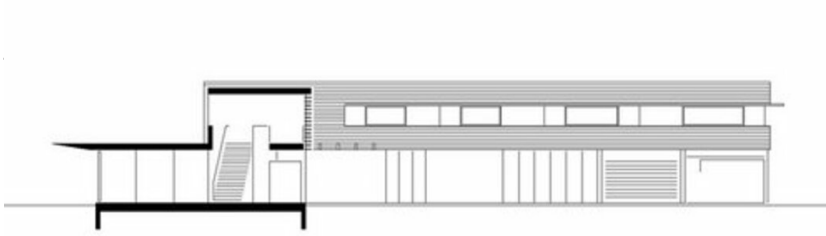
PUBLIKATIONEN

Otto Kapfinger: Neue Architektur in Kärnten / Nova arhitektura na Koroskem, Hrsg.
Architektur Haus Kärnten, Verlag Anton Pustet, Salzburg 2005.

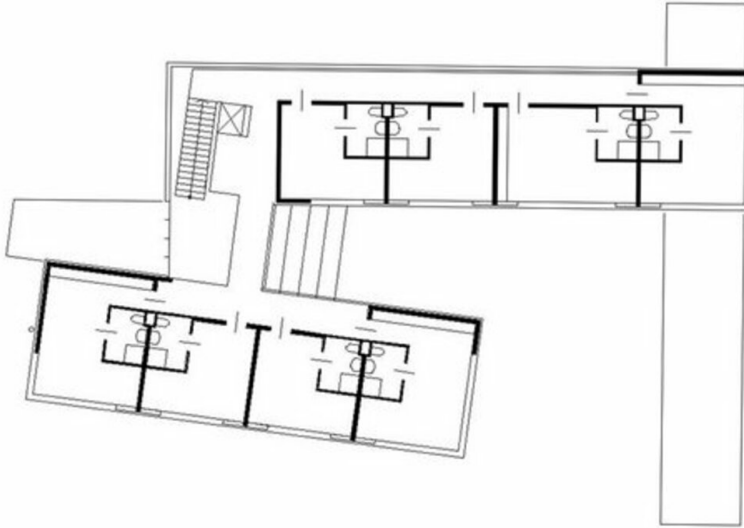


© Ernst Roth

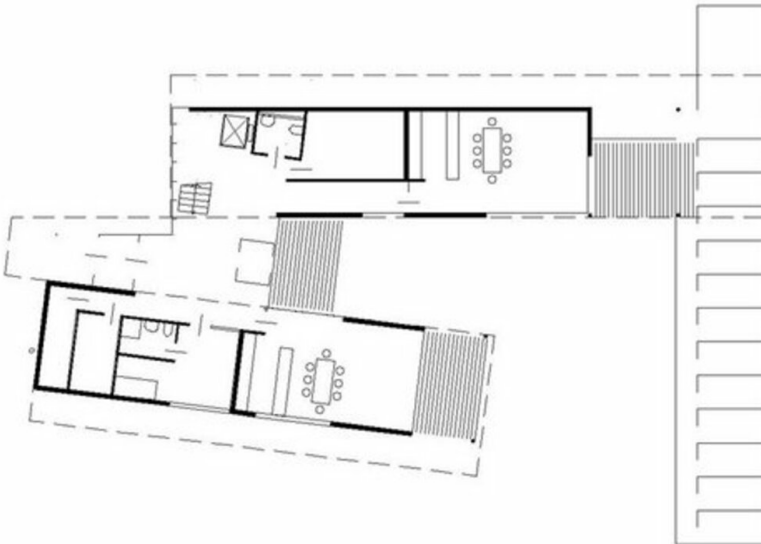
Integrationsprojekt Brückl -
Wohnanlage



Schnitt



Grundriss OG



Grundriss EG