



© Reinhold Wetschko

Wohnanlage Am Schwarzlhofweg

Auenstraße 10
9400 Wolfsberg, Österreich

ARCHITEKTUR

Ernst Roth

Reinhold Wetschko

BAUHERRSCHAFT

Stadtgemeinde Wolfsberg

TRAGWERKSPLANUNG

Lackner Loibnegger + Partner

ÖRTLICHE BAUAUFSICHT

Stadtgemeinde Wolfsberg

FERTIGSTELLUNG

2002

SAMMLUNG

Architektur Haus Kärnten

PUBLIKATIONSdatum

14. März 2010



Es ist bezeichnend, dass mitunter die Stadtgemeinden selbst als Bauherren, wie in diesem Fall, im sozialen Wohnbau ein gutes Beispiel geben. Für den Platz an der Nordeinfahrt wurde ein Architekturwettbewerb unter sechs Teams veranstaltet. Wetschko/Roth legten Zufahrt und gedeckte Parkplätze an die Nordseite, stellten den dreigeschossigen Hauptbau parallel dazu, fügten an der Westseite orthogonal ein zweigeschossiges Stück daran, das den Lärm von der Auenstraße abschirmt. Alle Wohnungen sind zum geschützten Grünraum nach Süden orientiert. Der lange Teil hat ebenerdig Wohnungen verschiedener Größe, darüber liegen Maisonetten, erreichbar vom verglasten Laubengang. An der NW-Ecke eine „Loggia“ als Hauptzugang, Stellplatz für Räder, Kinderwagen, gedeckte Spielzone. (Text: Otto Kapfinger)



© Reinhold Wetschko



© Reinhold Wetschko

Wohnanlage Am Schwarzlhofweg

DATENBLATT

Architektur: Ernst Roth, Reinhold Wetschko
Bauherrschaft, örtliche Bauaufsicht: Stadtgemeinde Wolfsberg
Mitarbeit ÖBA: Ing. Willibald Scharf
Tragwerksplanung: Lackner Loibnegger + Partner
Haustechnik / Elektro: Gregoritsch GmbH
Mitarbeit Haustechnik / Elektro: Ing. Karl Mikula
Haustechnik / Heizung, Lüftung, Sanitär: IB Schuster GmbH
Mitarbeit Haustechnik / Heizung, Lüftung, Sanitär: Alois Schuster

Funktion: Wohnbauten

Wettbewerb: 2000
Planung: 2000 - 2001
Ausführung: 2001 - 2002

Grundstücksfläche: 2.710 m²
Nutzfläche: 1.255 m²
Baukosten: 1,5 Mio EUR

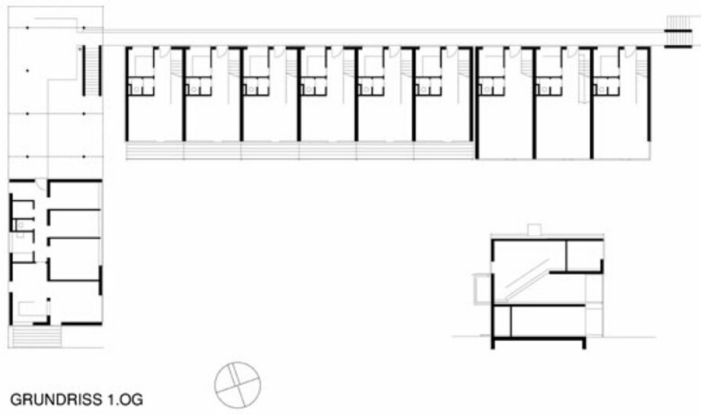
AUSFÜHRENDE FIRMAN:

Baumeisterarbeiten/ Fa. Liesnig-Bau GmbH, 9150 Bleiburg
Elektroinstallationen/Fa. Elektro Krassnig, 9400 Wolfsberg
H/L/S/Fa. Mayer, 9400 Wolfsberg
Schlosser/ Fa. Schlosserei Pfennich, 9400 Wolfsberg

PUBLIKATIONEN

Otto Kapfinger: Neue Architektur in Kärnten / Nova arhitektura na Koroskem, Hrsg.
Architektur Haus Kärnten, Verlag Anton Pustet, Salzburg 2005.

Wohnanlage Am Schwarzhofweg



GRUNDRISS 1.OG

Projektplan