



© Gisela Erlacher

Die Zeit scheint im Rosental still zu stehen. Die Stauseen der Drau, die Kraftwerksstufen bedeuteten eminente Eingriffe, erscheinen in diesem Abschnitt aber inzwischen mit dem Talboden verwachsen. Selkach ist ein zauberhafter Ort mit intakten Bauernhöfen, mit Speichern, Obstgärten, Holzstapeln und alltäglichen Spuren der Arbeit rund um die Gehöfte. Haus W. steht im Dorfczentrum hinter dem 2,5 m hohen Erdwall der Drau. Es ersetzte einen nicht adaptierfähigen Altbau, an den Franz Freytag schon vor etlichen Jahren ein kleines Garagen- und Atelierhaus angefügt hatte. Dieser Teil, mit dem Verbindungsgang zur Straße hin, blieb erhalten. Der Neubau erinnert in seiner Proportion, im Raumsystem mit Mittelflur und Treppe quer zur Hausachse, an alte Haustypen, führt dies aber in präziser Eleganz in die Gegenwart – ein modernes Raumgefüge unter dem großen Dach, eingehüllt in eine Schicht aus Balkonen und gedeckten Terrassen: zarte Stahlgerüste, Holzroste vermitteln zwischen Haus und Garten. (Text: Otto Kapfinger)

## Einfamilienhaus Weber

Selkach 13  
9072 Ludmannsdorf, Österreich

ARCHITEKTUR

**Reinhold Wetschko**

BAUHERRSCHAFT

**Michael Weber**

**Alenka Weber**

TRAGWERKSPLANUNG

**Oberressl & Kantz**

FERTIGSTELLUNG

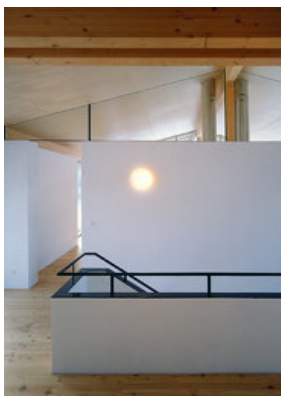
**1997**

SAMMLUNG

**Architektur Haus Kärnten**

PUBLIKATIONSdatum

**3. Dezember 2009**



© Gisela Erlacher



© Gisela Erlacher



© Gisela Erlacher

## Einfamilienhaus Weber

### DATENBLATT

Architektur: Reinhold Wetschko  
Bauherrschaft: Michael Weber, Alenka Weber  
Tragwerksplanung: Oberressl & Kantz  
Fotografie: Gisela Erlacher

Funktion: Einfamilienhaus

Planung: 1995  
Ausführung: 1996 - 1997

Grundstücksfläche: 4.500 m<sup>2</sup>  
Nutzfläche: 245 m<sup>2</sup>  
Bebaute Fläche: 160 m<sup>2</sup>  
Umbauter Raum: 1.280 m<sup>3</sup>

### AUSFÜHRENDE FIRMEN:

Baumeisterarbeiten:  
Fa. Struckl & Ogris, 9020 Klagenfurt  
Heizung/Sanitär:  
Fa. K.Taferner  
9373 Klein St. Paul  
Elektro:  
Elektrotechnik Stroj  
9082 Oberdellach  
Zimmermeisterarbeiten:  
Fa. Holzbau Gasser  
9072 Ludmannsdorf  
Holzböden, Treppen und Türen:  
Fa. Reautschnig, 9131 Poggersdorf  
Natursteinböden:  
Fa. Fliesen Leeb, 9020 Klagenfurt

### PUBLIKATIONEN

Architektur, September 1998, S.44-47  
In nextroom dokumentiert:

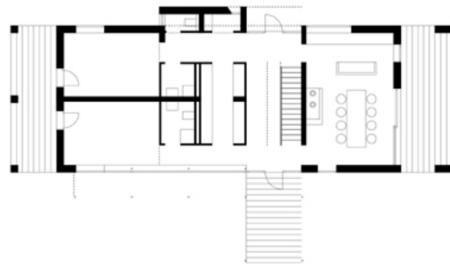
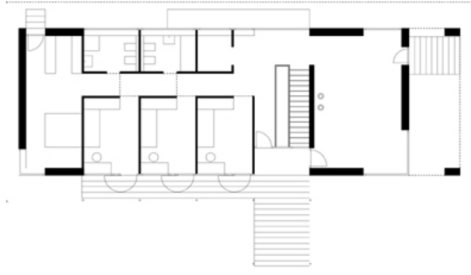
## **Einfamilienhaus Weber**

Otto Kapfinger: Neue Architektur in Kärnten / Nova arhitektura na Koroskem, Hrsg.  
Architektur Haus Kärnten, Verlag Anton Pustet, Salzburg 2005.

### AUSZEICHNUNGEN

Kärntner Landesbaupreis 1997, Anerkennung

Einfamilienhaus Weber



Projektplan