



© Gisela Erlacher

Gegeben war ein Bungalow aus den 1970er Jahren, auf schmalen Grund zwischen Bahn und See, mit Blick auf unverbaute Partien des Südufers. Die Bauherrschaft, Kunst- und Architekturfreunde, hatte das von H. Wickenburg geplante Haus mit den Jahren durch andere Architekten ergänzen lassen, u. a. kam ein Salettl von E. Mayer. Wetschko renovierte den Bestand behutsam und erweiterte den an sich knapp bemessenen Trakt an der Ostseite mit einem zum See vorgeschobenen, zweigeschossigen Flügel: eine Stahlunterkonstruktion mit aufgesetztem Holzriegelbau, Alu-Außenhaut und Glasflächen zum See. Die Verbindung schafft eine neue Treppe, belichtet vom Glasprisma, das übers Dach reicht. Kultiviert – und zurückgenommen: Die Natur tritt auf, nicht die Architektur. (Text: Otto Kapfinger)

Einfamilienhaus Gunzer, Adaptierung, Erweiterung

Töschling 87
9210 Pörtschach am Wörthersee,
Österreich

ARCHITEKTUR
Reinhold Wetschko

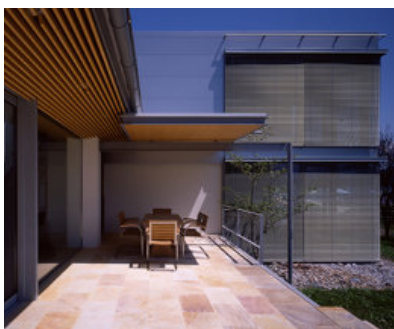
BAUHERRSCHAFT
Klaus Gunzer
Claudia Gunzer

TRAGWERKSPLANUNG
CCE Ziviltechniker GmbH

FERTIGSTELLUNG
2004

SAMMLUNG
Architektur Haus Kärnten

PUBLIKATIONSdatum
24. November 2009



© Gisela Erlacher



© Gisela Erlacher

**Einfamilienhaus Gunzer, Adaptierung,
Erweiterung**

DATENBLATT

Architektur: Reinhold Wetschko

Bauherrschaft: Klaus Gunzer, Claudia Gunzer

Tragwerksplanung: CCE Ziviltechniker GmbH (Josef Peter Miklautz, Ernst Fabian Jabornig)

Mitarbeit Tragwerksplanung: Martin Mitterdorfer

Fotografie: Gisela Erlacher

Maßnahme: Erweiterung

Funktion: Einfamilienhaus

Planung: 2001 - 2003

Ausführung: 2003 - 2004

Grundstücksfläche: 1.410 m²

Bruttogeschossfläche: 310 m²

AUSFÜHRENDE FIRMEN:

Baumeisterarbeiten:

Fa. Sztriberny Bau GmbH, 9081 Reifnitz

Elektro: Fa. Ing. R. Jerabek, 9020 Klagenfurt

HLS: Fa. Pfrimer & Mösslacher, 9020 Klagenfurt

Zimmermeister/Holzbau:

Holzbau Gasser, 9072 Ludmannsdorf

Dachdecker:

Ofner Dachdeckungen, 9073 Viktring

Spengler:

Dachservice Gautsch, 9300 St. Veit an der Glan

Verglasungen:

Glas Tschebull, 9330 Velden

Schlosserarbeiten:

Fa. Michael E. Pfennich, 9400 Wolfsberg

Sonnenschutz:

Fa. Starmann Sonnenschutztechnik GmbH, 9020 Klagenfurt

Bodenleger:

Fa. Ing. Gottfried Glawar, 9150 Bleiburg

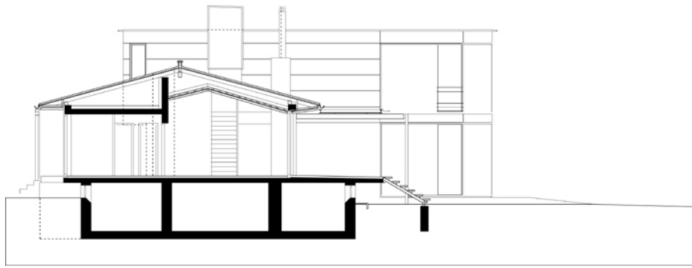
**Einfamilienhaus Gunzer, Adaptierung,
Erweiterung**

Maler- und Anstreicher:
Malerei Brandner, 9020 Klagenfurt

PUBLIKATIONEN

Otto Kapfinger: Neue Architektur in Kärnten / Nova arhitektura na Koroskem, Hrsg.
Architektur Haus Kärnten, Verlag Anton Pustet, Salzburg 2005.

**Einfamilienhaus Gunzer, Adaptierung,
Erweiterung**



Projektplan