



© Gisela Erlacher

## Hypo Filiale Nord

Landeskrankenhaus Klagenfurt  
9020 Klagenfurt, Österreich

ARCHITEKTUR

**Reinhold Wetschko**

BAUHERRSCHAFT

**Hypo Alpe-Adria-Bank**

TRAGWERKSPLANUNG

**CCE Ziviltechniker GmbH**

FERTIGSTELLUNG

**2006**

SAMMLUNG

**Architektur Haus Kärnten**

PUBLIKATIONSdatum

**20. November 2009**



Entsprechend der Bauaufgabe wurde versucht dem Baukörper für den Neubau der Hypo Filiale Nord eine ausgeprägt zeichnerische Gestalt zu verleihen. Es wurde aber auch auf die spezifischen naturräumlichen Gegebenheiten reagiert, dies insbesondere durch einen hohen Grad an Transparenz in der Erdgeschosszone.

Das Gebäude ist strukturell klar zoniert. Über ein übersichtliches Selbstbedienungsfoyer gelangt man in die Kundenhalle mit dem Serviceeschalterbereich. Über die vertikalen, zentral angeordneten Erschließungselemente Treppe und Lift sind die Kundenbetreuungsbereiche und das Leiterbüro erschlossen.

Das gewählte Konzept einer zweigeschossigen Halle mit Galerie ermöglicht eine komplexe räumliche Verknüpfung beider Bereiche. (Text: Architekt)



© Gisela Erlacher



© Gisela Erlacher

**Hypo Filiale Nord**

## DATENBLATT

Architektur: Reinhold Wetschko

Bauherrschaft: Hypo Alpe-Adria-Bank

Tragwerksplanung: CCE Ziviltechniker GmbH (Josef Peter Miklautz, Ernst Fabian Jabornig)

Mitarbeit Tragwerksplanung: Martin Mitterdorfer

Bauphysik: Ingo Steiner

Haustechnik / Heizung, Lüftung, Sanitär: Sorz Ing. GmbH

Haustechnik / Elektro: Gregoritsch GmbH

Mitarbeit Haustechnik / Elektro: Fritz Aufschlager

Fotografie: Gisela Erlacher

Funktion: Banken und Börse

Wettbewerb: 2003 - 2004

Planung: 2004 - 2005

Ausführung: 2005 - 2006

Grundstücksfläche: 1.201 m<sup>2</sup>

Bruttogeschossfläche: 620 m<sup>2</sup>

Bebaute Fläche: 268 m<sup>2</sup>

Umbauter Raum: 2.343 m<sup>3</sup>

## AUSFÜHRENDE FIRMEN:

Baumeister:

Kollitsch Bau GmbH, 9020 Klagenfurt

Zimmermeister:

Zimmerei Salbrechter GmbH, 9330 Althofen

Elektro:

VA Tech Elin EBG GmbH & CoKG, 9020 Klagenfurt

HLS:

Johann Rieder GmbH, 9020 Klagenfurt

Schwarzdecker:

Fleischmann & Petschnig GmbH, 9020 Klagenfurt

Natursteinarbeiten:

Kogler Natursteinwerk GmbH, 9560 Feldkirchen

**Hypo Filiale Nord**

## Trockenbauarbeiten:

Gutsche Technik GmbH & CoKG, 9431 St. Stefan

## Aufzug:

Thyssen-Krupp Aufzüge GmbH, 9500 Villach

## Konstruktiver Stahlbau:

NCA-Container- und Anlagenbau, 9470 St. Paul/Lav.

## Pfosten-Riegel-Fassade:

Metallbau Selinger, 9341 Mellach 6

## Vorgehängte Fassade:

Eder-Blechbau GmbH, 9100 Völkermarkt

## Maler- und Anstreicher:

Fa. Hans Scarsini GmbH, 9020 Klagenfurt

## Fliesenleger:

Stadthafnerei Kugi GmbH, 9330 Althofen

## Bodenleger:

Schatz-Böden GmbH, 9400 Wolfsberg

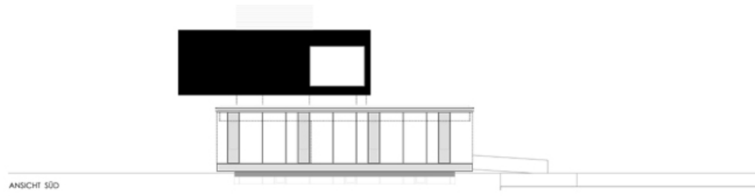
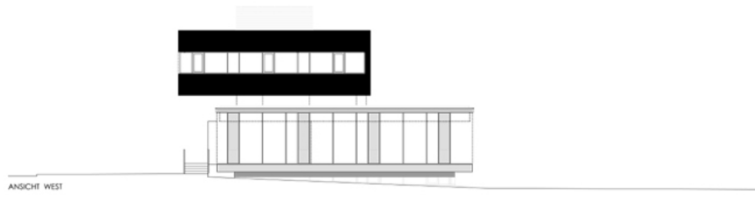
## Bautischler:

Fa. Müller & Walcher, 9020 Klagenfurt

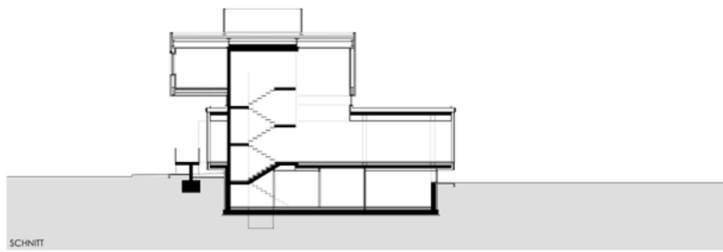
## Sonnenschutz:

Fa. Starmann Sonnenschutztechnik GmbH, 9020 Klagenfurt

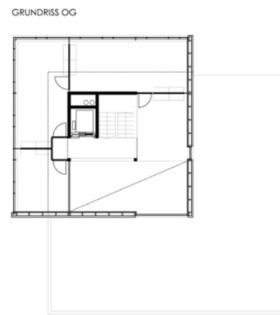
### Hypo Filiale Nord



Ansichten

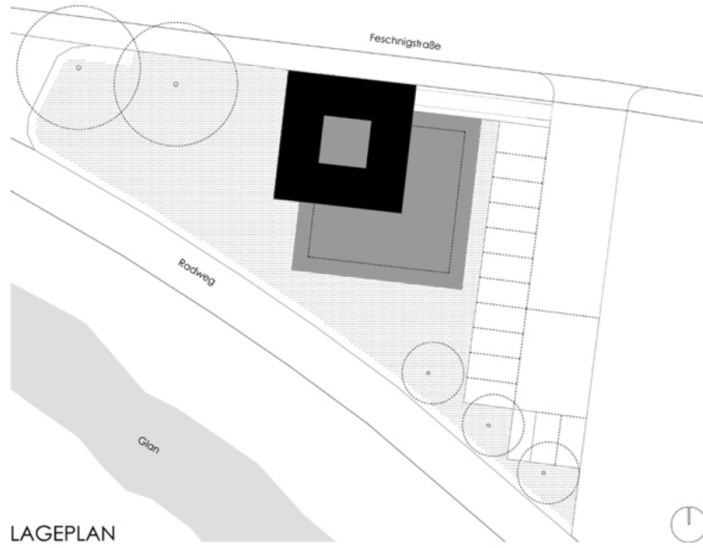


Schnitt



Grundriss

Hypo Filiale Nord



Lageplan