



© Armin Stocker

Neumann Shanghai

01B unit, 37/F, The Center, 989 Changle Road
200031 Shanghai, China

ARCHITEKTUR

S.DREI Architektur

BAUHERRSCHAFT

Neumann International AG

FERTIGSTELLUNG

2008

SAMMLUNG

newroom

PUBLIKATIONSdatum

19. August 2009



Beim vorliegenden Projekt handelt es sich um ein Corporate Architecture Projekt. Die detaillierte Beschreibung finden sich beim Projekt Neumann International Headquater Wien.



© Armin Stocker



© Armin Stocker



© Armin Stocker

Neumann Shanghai

DATENBLATT

Architektur: S.DREI Architektur (Armin Stocker, Walter Sametinger)

Bauherrschaft: Neumann International AG

Mitarbeit Bauherrschaft: Dr. Andreas Benkitsch

Funktion: Büro und Verwaltung

Planung: 2007 - 2008

Fertigstellung: 2008

Nutzfläche: 250 m²

PUBLIKATIONEN

Dezent, diskret, durchdacht

Neumann International Headquarters

von Katharina Tielsch

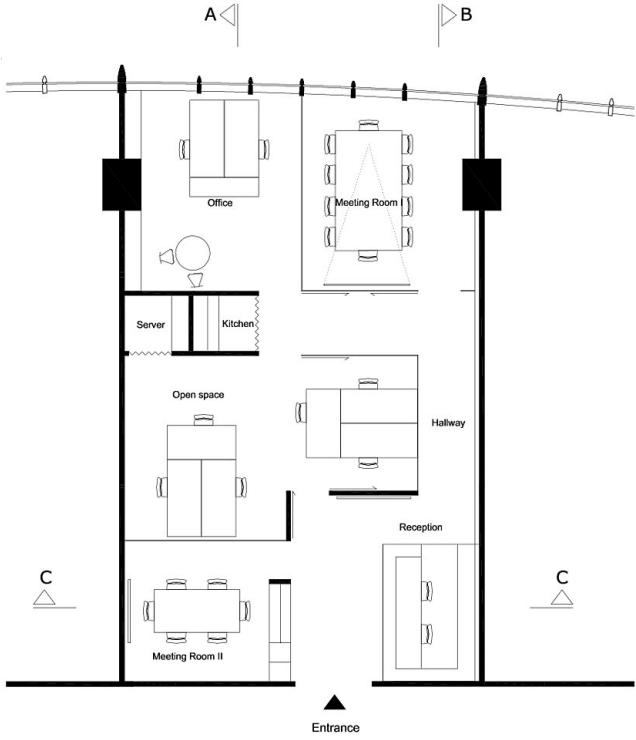
Fachmagazin Architektur, Laserverlag

Ausgabe 1 | 2009



© S.DREI Architektur

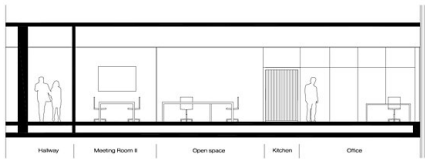
Neumann Shanghai



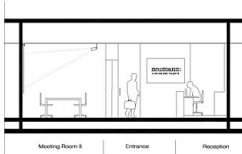
GROUNDVIEW



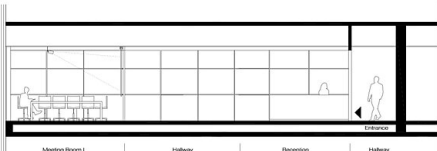
Grundriss



Section A-A



Section C-C



Section B-B

Schnitte