



© S.DREI Architektur

### Office Neumann Madrid

Beim vorliegenden Projekt handelt es sich um ein Corporate Architecture Projekt. Die detaillierte Beschreibung finden sich beim Projekt Neumann International Headquater Wien.

## Neumann Madrid

Calle Jorge Juan 15  
28001 Madrid, Spanien

ARCHITEKTUR

**S.DREI Architektur**

BAUHERRSCHAFT

**Neumann International AG**

TRAGWERKSPLANUNG

**Peter Mandl**

FERTIGSTELLUNG

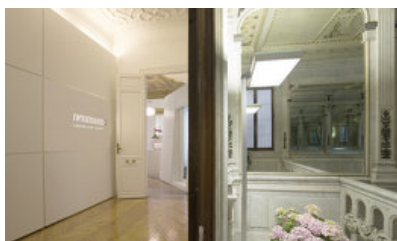
**2008**

SAMMLUNG

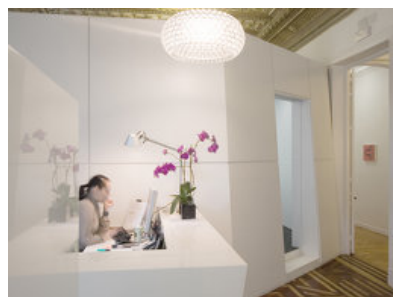
**newroom**

PUBLIKATIONSdatum

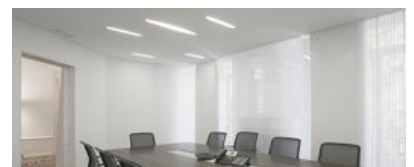
**15. September 2009**



© S.DREI Architektur



© S.DREI Architektur



© S.DREI Architektur

**Neumann Madrid**

DATENBLATT

Architektur: S.DREI Architektur (Armin Stocker, Walter Sametinger)

Bauherrschaft: Neumann International AG

Mitarbeit Bauherrschaft: Dr. Andreas Benkitsch

Tragwerksplanung: Peter Mandl

Mitarbeit Tragwerksplanung: Dr. Peter Mandl

Funktion: Büro und Verwaltung

Planung: 2007 - 2008

Ausführung: 2007 - 2008

Nutzfläche: 550 m<sup>2</sup>

PUBLIKATIONEN

Dezent, diskret, durchdacht. Neumann International Headquarters. Katharina Tielsch in:  
Fachmagazin Architektur, Ausgabe 1. 2009



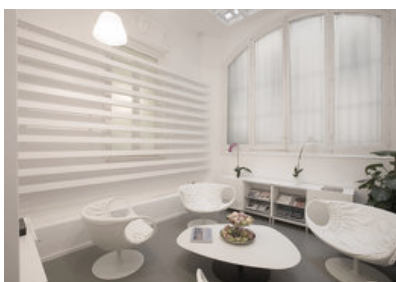
© S.DREI Architektur



© S.DREI Architektur



© S.DREI Architektur

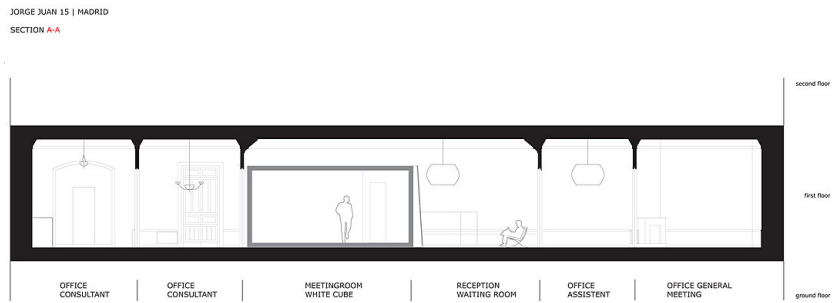


© S.DREI Architektur

# Neumann Madrid



Grundriss



Schnitt A-A

SCALE 1|100