



© image industry

Das bauplastisch gegliederte Wohnhaus der Familie J. verschließt sich in Gestalt eines winkelförmigen Baukörpers Richtung Straße und öffnet sich mit großglächigen Glasfronten zur Gartenseite. Die Verbindung zwischen Wohn- und Gartenraum mit Pool lässt sich mit raumhohen Glasschiebetüren den jeweiligen Witterungsverhältnissen anpassen. Die Blickbeziehungen zwischen Innen- und Außenraum und zwischen den Geschossen sind vielfältig, gedeckte Sitzplätze im Freien gibt es im Erdgeschoss sowie auf der Terrasse im Obergeschoss. (Gabriele Kaiser nach einem Text des Architekten)

Einfamilienhaus Schwechat

Schuhmeierstraße 31
2320 Schwechat, Österreich

ARCHITEKTUR
Jürgen Radatz

FERTIGSTELLUNG
2009

SAMMLUNG
Architekturzentrum Wien

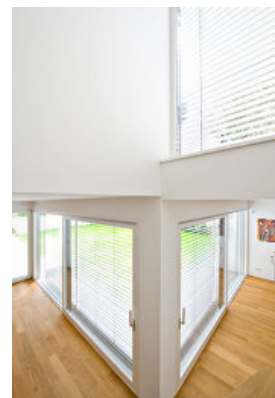
PUBLIKATIONSdatum
30. August 2009



© image industry



© image industry



© image industry

Einfamilienhaus Schwechat

DATENBLATT

Architektur: Jürgen Radatz

Mitarbeit Architektur: Barbara Staud

Fotografie: image industry

Funktion: Einfamilienhaus

Planung: 2007 - 2008

Ausführung: 2008 - 2009



© image industry



© image industry

Einfamilienhaus Schwechat



Projektplan