



© Wolfgang Retter

Zwei unterschiedlich ausgerichtete Satteldachhäuser und ein dazwischen liegender Verbindungstrakt – diese aus den 1930er Jahren stammende Typologie ist bindend für jede Neubebauung in der sogenannten „Sieglangersiedlung“. Die strenge Reglementierung mit vorgegebenen Firsthöhen und Dachneigungen reduziert den Planungsspielraum auf ein Minimum. Die kleine Wohnanlage reizt die Vorgaben soweit wie möglich aus und schafft Raum für fünf Wohneinheiten. Der Verzicht auf Vordächer, die in die Fassade geschnittenen Fensteröffnungen und der Einsatz von glattem Vollwärmeschutz prägen die zeitgemäße Interpretation einer vorgefundenen Typologie. (Text: Claudia Wedekind)

## Wohnanlage Weingartnerstraße

Weingartnerstraße  
6020 Innsbruck, Österreich

ARCHITEKTUR  
**TEAMWERK - Architekten**

BAUHERRSCHAFT  
**Seidemann Immobilien GmbH**

FERTIGSTELLUNG  
**2002**

SAMMLUNG  
**aut. architektur und tirol**

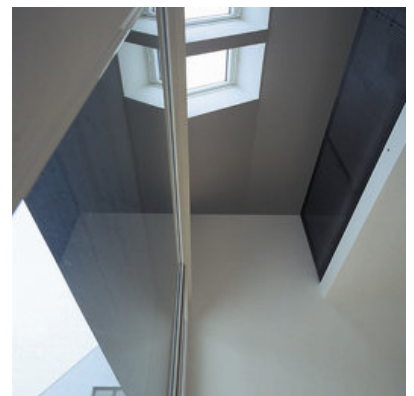
PUBLIKATIONSdatum  
**3. September 2009**



© Wolfgang Retter



© Wolfgang Retter



© Wolfgang Retter

## Wohnanlage Weingartnerstraße

### DATENBLATT

Architektur: TEAMWERK - Architekten (Borisav Ilic, Johannes Unterluggauer)

Bauherrschaft: Seidemann Immobilien GmbH

Fotografie: Wolfgang Retter

Funktion: Wohnbauten

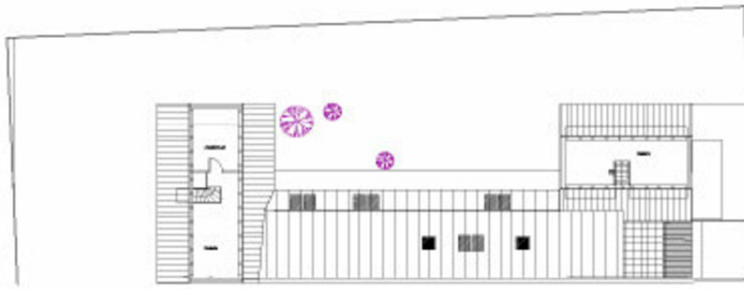
Fertigstellung: 2002

Grundstücksfläche: 903 m<sup>2</sup>

Nutzfläche: 483 m<sup>2</sup>

Umbauter Raum: 1.806 m<sup>3</sup>

Wohnanlage Weingartnerstraße



Projektplan