



© Wolfgang Retter

Auf dem schmalen Grundstück in der Lohbachsiedlung reihen sich vier idente, durch Garagen abgetrennte, kubische Häuser aneinander. Aufgrund des hohen Grundwasserspiegels wurde das Kellergeschoss nur zur Hälfte eingegraben, der Niveauunterschied zu den überhaupt nicht unterkellerten Garagentrakten wird für reizvolle Bezüge zum Außenraum genutzt. Ein halb versenkter Innenhof im Untergeschoss, eine kleine vor das Wohngeschoss gelagerte Terrasse, die über eine breite Treppe in den Garten mündet und eine von der Schlafenebene aus erschlossene „Dachterrasse“ über der Garage bieten jedem Haus differenzierte private Freiräume. (Text: Claudia Wedekind)

Reihenhäuser Rosengasse

Rosengasse
6020 Innsbruck, Österreich

ARCHITEKTUR
TEAMWERK - Architekten

BAUHERRSCHAFT
Seidemann Immobilien GmbH

FERTIGSTELLUNG
2002

SAMMLUNG
aut. architektur und tirol

PUBLIKATIONSdatum
28. August 2009



© Wolfgang Retter



© Wolfgang Retter



© Wolfgang Retter

Reihenhäuser Rosengasse

DATENBLATT

Architektur: TEAMWERK - Architekten (Borisav Ilic, Johannes Unterluggauer)

Bauherrschaft: Seidemann Immobilien GmbH

Fotografie: Wolfgang Retter

Funktion: Wohnbauten

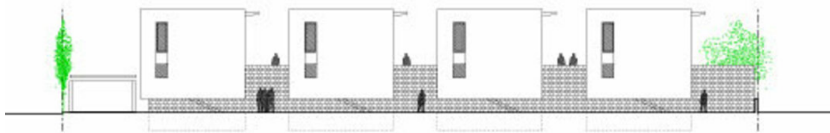
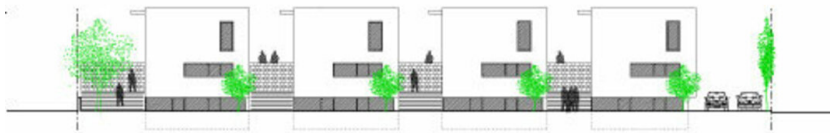
Ausführung: 2001 - 2002

Grundstücksfläche: 1.005 m²

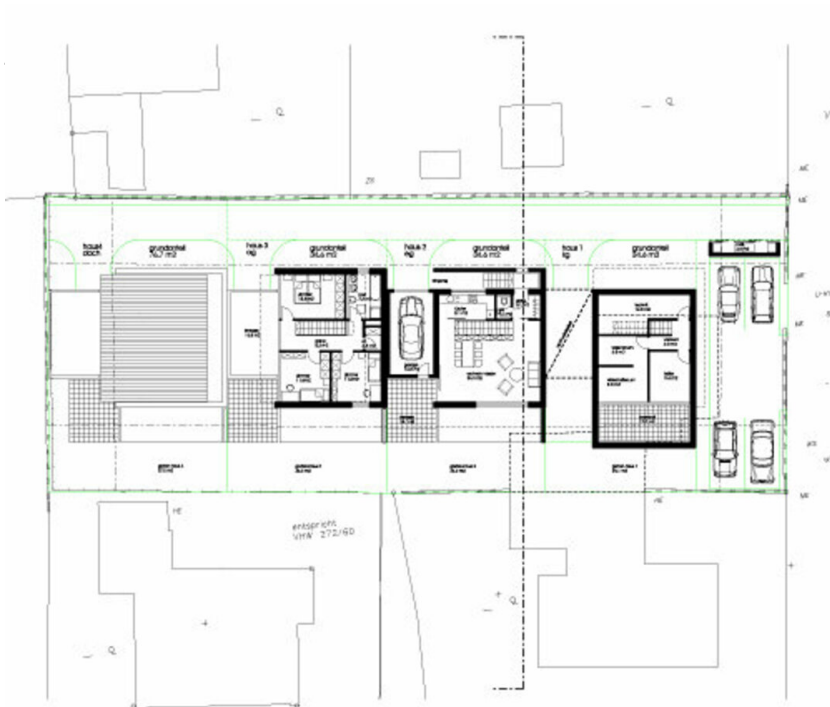
Nutzfläche: 380 m²

Umbauter Raum: 2.438 m³

Reihenhäuser Rosengasse



Schnitt, Ansicht



Grundriss