



© Nussmüller Architekten

## Kinderkrippe, Kindergarten, Hort Josefinum Leoben

Erzherzog Johannstraße 1  
8700 Leoben, Österreich

ARCHITEKTUR

**Nussmüller Architekten**

BAUHERRSCHAFT

**Kinder- und Jugendwerk Josefinum**

TRAGWERKSPLANUNG

**Josef Koppelhuber**

FERTIGSTELLUNG

**2009**

SAMMLUNG

**HDA Haus der Architektur**

PUBLIKATIONSDATUM

**14. Oktober 2009**

### Kinderkrippe, Kindergarten, Hort Josefinum Leoben Die Arche

Dem Auftraggeber schwebte eine „Arche Noah“ als für jedermann offene Begegnungsstätte als Bild für den neuen Kindergarten vor. Dieses Leitmotiv ist Impuls für die Gesamtkonzeption der Anlage und begleitet die Kinder inhaltlich und atmosphärisch. Der geschwungene Baukörper mutet wie ein Schiffskiel an und gibt den Blick frei auf den Schulhof.

Zur Murseite ist der Bau zweigeschoßig und beherbergt im Erdgeschoß den fünfgruppigen Kindergarten und die Kinderkrippe. Im Obergeschoß sind vier Hortgruppen untergebracht. Davor zieht sich der Balkon wie eine Reeling über die gesamte Gebäudelänge bis zur Terrasse hin, die, einem Schiffsdeck ähnlich, zusätzlichen Freiraum bietet.

Sämtliche Gruppenräume sind zur Gartenseite in Richtung Mur orientiert, wodurch für Schule und Kindergarten ein ungestörter Betrieb möglich ist. Im Gebäudeinneren sind die Erschließungszonen in beiden Geschoßen durch differenzierte Zonierungen zusätzlich zu Spiel- und Arbeitsbereichen umfunktioniert, wodurch reine Ganglösungen vermieden wurden. Das vielfältige Raumangebot beeinflusst die Kreativität der Kinder positiv und entspricht dem ambitionierten pädagogischen Konzept.

Die „Arche“ ist in kompletter Holzbauweise errichtet.

(Text: Architekten)



© Nussmüller Architekten



© Nussmüller Architekten



© Nussmüller Architekten

**Kinderkrippe. Kindergarten, Hort  
Josefinum Leoben**

DATENBLATT

Architektur: Nussmüller Architekten

Mitarbeit Architektur: Alena Malachova, Axel Kos, Heinz Kahlig, Klaus Schuster, Jakob Kocher

Bauherrschaft: Kinder- und Jugendwerk Josefinum

Mitarbeit Bauherrschaft: Dr. Rechberger

Tragwerksplanung: Josef Koppelhuber

Bauphysik - DI Höfler & Rosenfelder

HKLS - Hötzl- Planung

Elektro - Ingenieurbüro Pel

Funktion: Gesundheit und Soziales

Planung: 2007

Ausführung: 2008 - 2009

Grundstücksfläche: 2.700 m<sup>2</sup>

Nutzfläche: 2.180 m<sup>2</sup>

Bebaute Fläche: 1.460 m<sup>2</sup>

Umbauter Raum: 2.460 m<sup>3</sup>

Baukosten: 3,1 Mio EUR

AUSFÜHRENDE FIRMEN:

Generalunternehmer - Holzbau Strobl, Weiz



© Nussmüller Architekten



© Nussmüller Architekten



© Nussmüller Architekten

**Kinderkrippe. Kindergarten, Hort  
Josefinum Leoben**

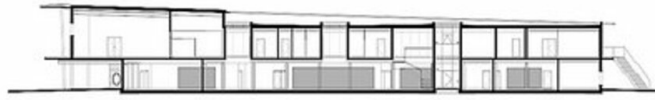


© Nussmüller Architekten



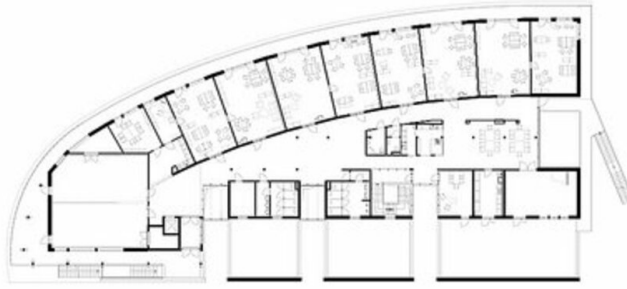
© Nussmüller Architekten

Schnitt L



Kinderkrippe. Kindergarten, Hort  
Josefinum Leoben

Obergeschoss



Erdgeschoss



Projektplan