

Wohnen im Waldviertel

Niederösterreich, Österreich



© Peter Burgstaller

ARCHITEKTUR
Atelier Heiss Architekten

FERTIGSTELLUNG
2008

SAMMLUNG
Architekturzentrum Wien

PUBLIKATIONSdatum
13. September 2009

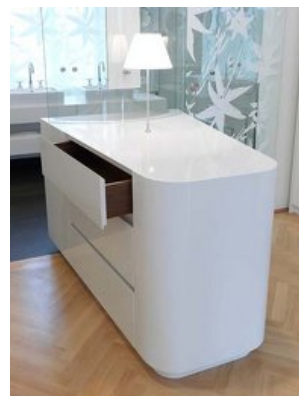


Im Waldviertel wurde ein Schloss zu einem Mehrfamilien-Sitz adaptiert – ein neuer Bereich für die Nachfolgegeneration entsteht. Brennpunkt der Umgestaltung ist die Erschließung des Masterbedrooms mit zugehörigem Badezimmer, wo die Begehbarkeit mit unterschiedlichen Graden von Transparenz bei den Raumteilern (Schiebetüren) eine völlig neue, sehr praktikable Lösung ermöglicht.

Drei parallele Schiebetüren in unterschiedlichen Materialien (Milchglas, transparentes Glas und Holz) erlauben eine Öffnung des Raumes in drei Schritten. Die erste Ebene ist eine öffnere Milchglaswand an der Innenseite des Fensters zum Garten. Sie schützt vor Einblicken und lässt Licht durch. Ebene Nr. Zwei ist die transparente Glaswand, welche Bad und Schrankraum trennt. Die dritte Ebene (gefräste Holz-Schiebetür) ermöglicht es, Schlafraum und Bad temporär zu einem großen Ambiente verschmelzen zu lassen. Wird diese Wand geschlossen, erzeugt sie die im Schlafbereich gewünschte Verdunkelung und visuelle Ruhe. Die Oberflächen-Ornamentik der Schiebeelemente wurde gemeinsam mit dem Künstler Roman Scheidl entwickelt. (Text: Architekten)



© Peter Burgstaller



© Peter Burgstaller



© Peter Burgstaller

Wohnen im Waldviertel

DATENBLATT

Architektur: Atelier Heiss Architekten (Christian Heiss, Michael Thomas)

Mitarbeit Architektur: Severa Horner

Fotografie: Peter Burgstaller

Funktion: Innengestaltung

Fertigstellung: 2008

AUSFÜHRENDE FIRMEN:

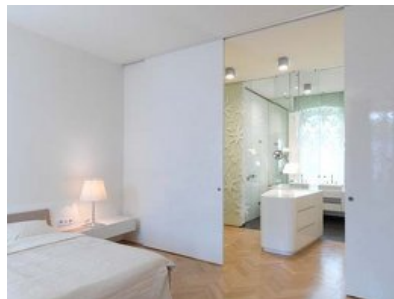
Lichtplanung: Nanu Licht, Gernot Manske

Glasdesign: Eckelt Glas

Ornamentik: Roman Scheidl (Künstler)

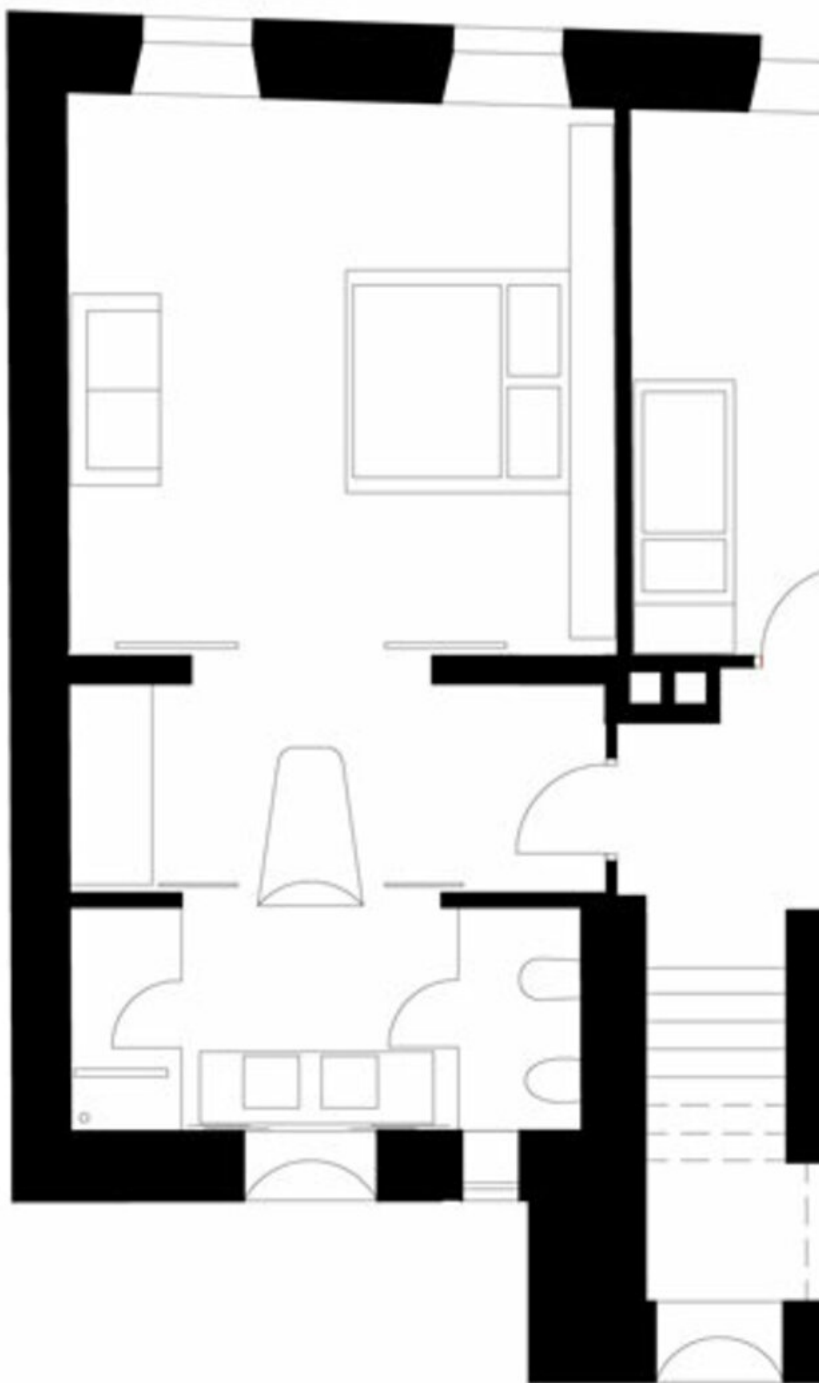


© Peter Burgstaller



© Peter Burgstaller

Wohnen im Waldviertel



Projektplan