



© Szyszkowitz · Kowalski

baumit w&p Headquarter, Aufstockung

Ferdinand Jergitsch Strasse 15
9020 Klagenfurt, Österreich

ARCHITEKTUR
Szyszkowitz · Kowalski

BAUHERRSCHAFT
Knoch, Kern & Co

TRAGWERKSPLANUNG
Ertl, Horn & Partner

FERTIGSTELLUNG
2003

SAMMLUNG
Architektur Haus Kärnten

PUBLIKATIONSdatum
16. September 2009



baumit w&p Headquarter

Der Firmensitz von w+p liegt im Cottage der Stadt, auf einem Eckgrundstück. Den Bedarf an größeren, repräsentativen Besprechungsräumen nahmen die Architekten zum Anlass, den bestehenden Bau zu adaptieren, zu erweitern mit einer aufgesetzten Etage, die dem Umfeld und der exponierten Ecklage einen noblen, neuen Akzent hinzufügt und den Qualitätsanspruch der Firma signalisiert. Die Auskrragung der „Kanzel“, innen ein variabel teilbarer Großraum, ist konstruktiv und durch bauplastische Maßnahmen optisch so „entlastet“, dass die Volumsvergrößerung nicht als Aufpflöpfung, sondern als schöne Steigerung erscheint. Die Fassadenelemente zeigen Hightech-Gläser mit integrierten, lichtsteuernden Jalousien. In den blauen Boxen sind Stauräume, u. a. für die inneren Faltwände. (Text: Otto Kapfinger)



© Szyszkowitz · Kowalski



© Szyszkowitz · Kowalski



© Szyszkowitz · Kowalski

**baumit w&p Headquarter,
Aufstockung**

DATENBLATT

Architektur: Szyszkowitz - Kowalski (Michael Szyszkowitz, Karla Kowalski)

Mitarbeit Architektur: Projektleitung: Simone Kormann, Manfred Suanjak

Bauherrschaft: Knoch, Kern & Co

Tragwerksplanung: Ertl, Horn & Partner (Günter Ertl, Herbert Horn)

Maßnahme: Aufstockung

Funktion: Büro und Verwaltung

Planung: 2002

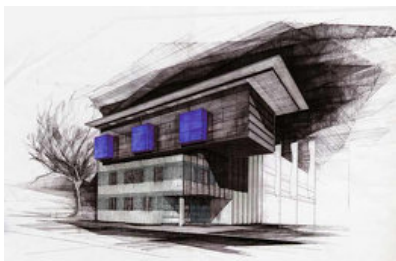
Fertigstellung: 2003

Bruttogeschossfläche: 1.680 m²

Bebaute Fläche: 632 m²

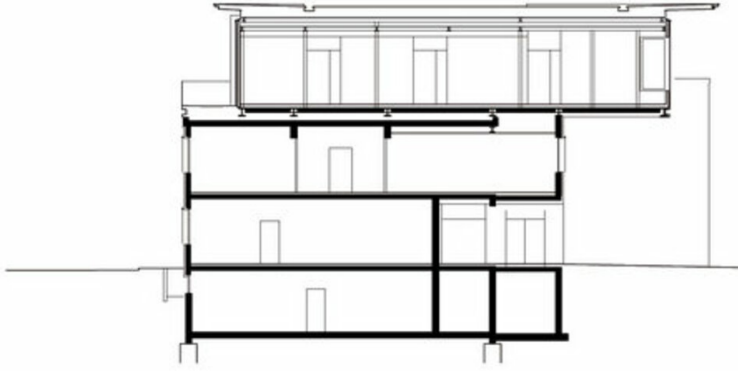
PUBLIKATIONEN

Otto Kapfinger: Neue Architektur in Kärnten / Nova arhitektura na Koroskem, Hrsg.
Architektur Haus Kärnten, Verlag Anton Pustet, Salzburg 2005.

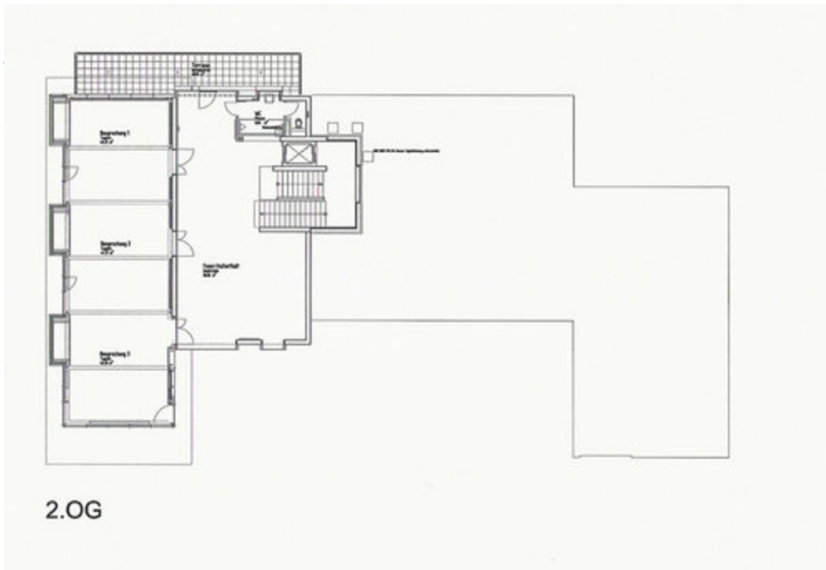


© Szyszkowitz - Kowalski

**baunit w&p Headquarter,
Aufstockung**



Längsschnitt



Grundriss OG2