



© k_m architektur

Einfamilienhaus in Gaissau

Gaißau, Österreich

ARCHITEKTUR
k_m architektur

BAUHERRSCHAFT
**Sandra Hagenbucher
Marcel Hagenbucher**

FERTIGSTELLUNG
2008

SAMMLUNG
Architekturzentrum Wien

PUBLIKATIONSdatum
20. September 2009



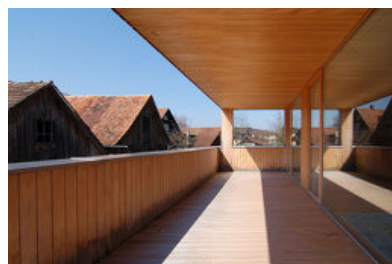
Das zweigeschossige Wohnhaus steht hinter einer bestehenden alten Hofanlage auf einem flachen Grundstück mit angrenzendem Obstwiesen in Gaissau. Das Gebäude besteht aus einem zweigeschossigen, gedrungene Baukörper, der auf einzelnen Streifenfundamenten gelagert über dem Grund „schwebt“. Gemeinsam mit den bestehenden Gebäuden bildet das Haus eine geschützte, hofartige Situation.

Über eine einladende Freitreppe erreicht man südorientiert einen großen, überdachten Eingangsbereich der außerdem als Sitzgelegenheit und Spielplatz genutzt wird. Der Eingangsbereich mit Garderobe und angegliedertem Gäste-WC geht – trennbar durch eine Schiebetür – über in einen großzügigen Koch/Essbereich. Die rückversetzte Küche mit freistehendem Küchenblock hat einen direkten Zugang zur überdachten Eingangsterrasse. Getrennt durch eine weitere eingeschobene, westorientierte Terrasse gelangt man vom Essbereich ins Wohnzimmer. Die raumhohen Verglasungen der Terrasse trennen räumlich den Essbereich vom Wohnzimmer und geben den Blick frei die umliegenden Streuobstwiesen.

Vom großzügigen Essbereich gelangt man über eine zweiläufige Treppe ins Obergeschoß. Ein kleiner Verteilerflur erschließt Elternschlafzimmer, Bad und Kinderzimmer. Die beiden südorientierten Kinderzimmer sind raumhoch verglast. Eine umlaufend vorgelagerte Terrasse verbindet die Kinderzimmer miteinander. Das Vordach der Terrasse verschattet die großen Glasflächen und schützt somit das Gebäude vor sommerlicher Überhitzung. Im Winter wird die Sonneneinstrahlung als passiver Energiebeitrag genutzt. Das Gebäude wurde nach den Kriterien der Umweltverträglichkeit geplant, dazu zählt eine hohe ökologische Qualität der Materialien sowie eine energiesparende Solaranlage zur Warmwasserbereitung auf dem Dach. Zur Abdeckung des Spitzenbedarfs dient eine Gastherme sowie alternativ ein Holzofen. (Text: Architekten)



© k_m architektur



© k_m architektur



© k_m architektur

Einfamilienhaus in Gaissau

DATENBLATT

Architektur: k_m architektur (Daniel Sauter)

Bauherrschaft: Sandra Hagenbucher, Marcel Hagenbucher

Funktion: Einfamilienhaus

Ausführung: 2006 - 2008

Grundstücksfläche: 598 m²

Nutzfläche: 152 m²

AUSZEICHNUNGEN

Vorarlberger Holzbaupreis 2009, Preisträger

WEITERE TEXTE

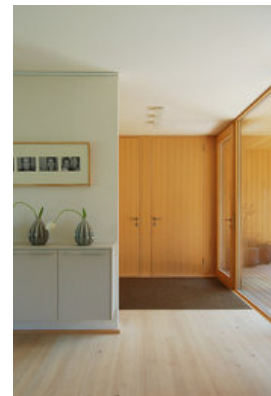
Jurytext: Holzbaupreis Vorarlberg 2009, newroom, Freitag, 26. Juni 2009



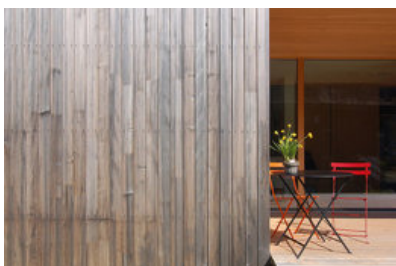
© k_m architektur



© k_m architektur

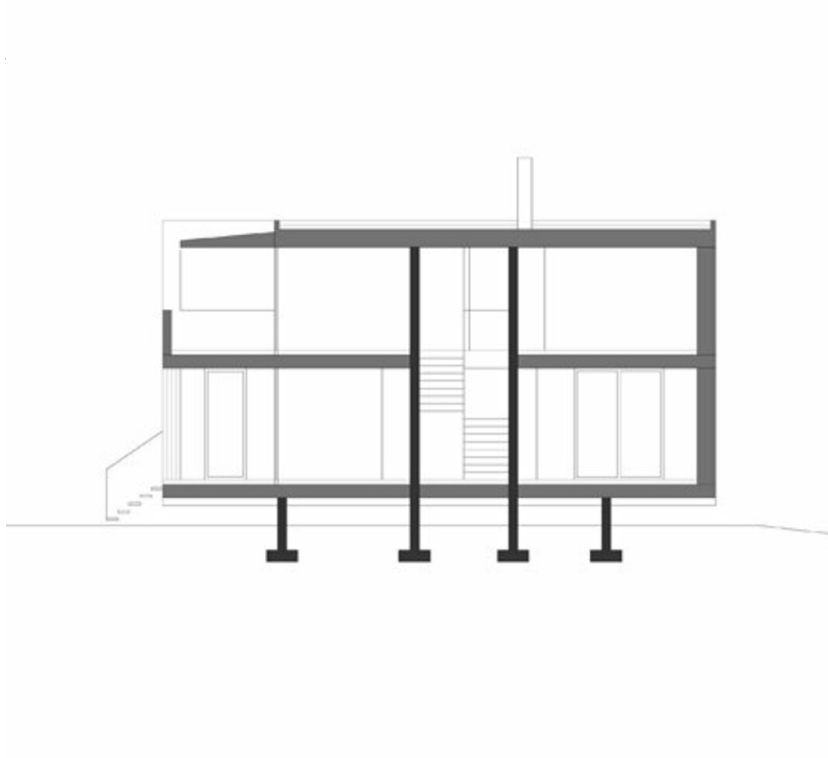


© k_m architektur



© k_m architektur

Einfamilienhaus in Gaissau



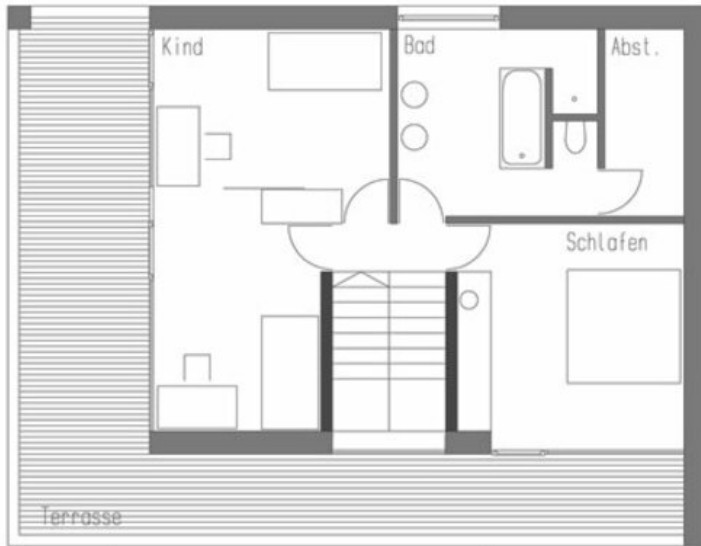
Schnitt

Einfamilienhaus in Gaissau



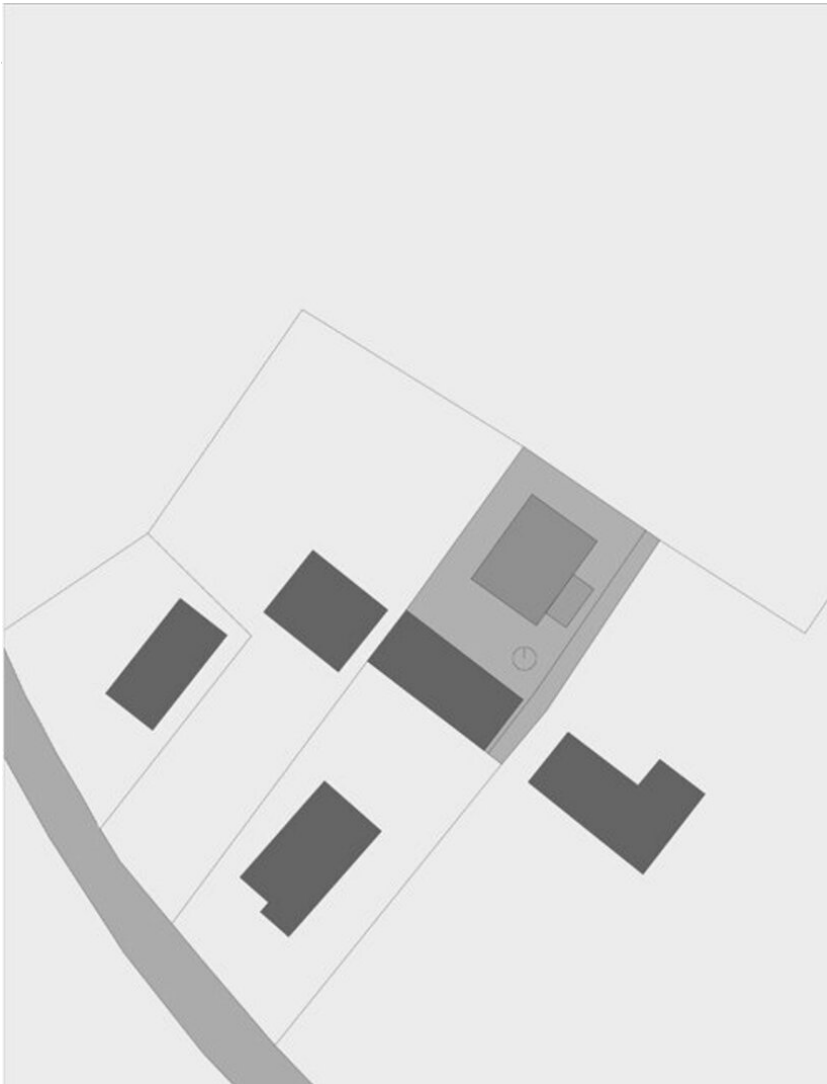
Ansichten

Einfamilienhaus in Gaissau



Grundriss

Einfamilienhaus in Gaissau



Lageplan