



© Matthias Silveri

Ein Loft im 6. Bezirk in Wien, einfach ein Traum – ein 130 m² großer Raum mit Rippendecke und einer einzigen Stütze in der Mitte. Die Realität des Wunsches, den Raum so zu gestalten, auf dass er sich nicht verändere und trotzdem in allen Facetten bewohnbar wird, abseits studentischer Geisselungen und Experimente. Wie eine Amöbe schmiegt und formt sich ein zweiter Körper in das beinahe Quadrat, erzeugt Zwischenräume und Fluchten, freilich ohne die klassische Proportion zu verdecken. Die Decke wird nicht berührt. Der leidenschaftliche Radfahrer kann (könnte) noch immer seine Kreise ziehen.

Im neuen Körper integrieren sich das Bad, Stauräume, speziell herausziehbare Staumöbel wie Kofferwägen eines Hotels, hinter denen sich aufgehängt das Fahrrad im Winter befindet, und Schiebetüren, die das Loft in Räume teilen, fast zu klassisch in beinahe kleinbürgerlicher Grundrissgestaltung mit Pantoffelgang. Das Bad ist eine Zelle im besten Sinn, kompakt und integrativ: der hölzerne Duschboden lässt sich hochklappen und die Dusche wird Wanne, ein Stufenblock ist Stauraum; „Corian“, fugenlos und Schiffsbausperrholz sind die 3 Stichworte, und natürlich Licht, aber das ist ohnehin überall.

Ein Fenster verbindet das Bad nach Außen, interessanterweise über die Küchenarbeitsplatte. Einzelne Bilder, ausgewählte Möbel und ein ganz spezieller Tisch, der Arbeitstisch, Esstisch, Podest und Wandbild sein kann, bilden die Bewohner des Lofts, wenn der Hausherr nicht da ist.

Was noch: ein Vorhang schafft zusätzliche Proportionen und Layer, verschwindet aber in eigenen Garagen, und ein Birkenstamm, fast wie frisch aus dem die Aussicht beherrschenden Park geschnitten, hilft uns den Herdblock zu stützen – ihm ein besonderes Dankeschön. (Text: Architekten)

Loftausbau Wohnung-ST

Schmalzhofgasse
1060 Wien, Österreich

ARCHITEKTUR
archiguards ZT GmbH

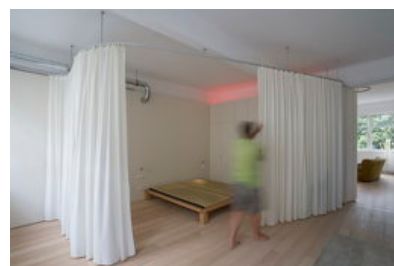
FERTIGSTELLUNG
2007

SAMMLUNG
Architekturzentrum Wien

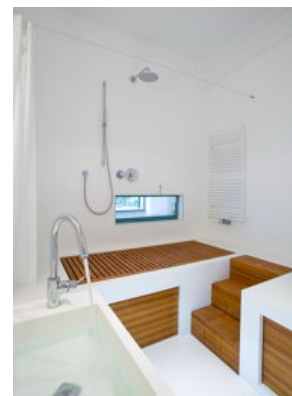
PUBLIKATIONSdatum
4. Oktober 2009



© Matthias Silveri



© Matthias Silveri



© Matthias Silveri

Loftausbau Wohnung-ST

DATENBLATT

Architektur: archiguards ZT GmbH (Arnold Pastl, Gerd Zehetner, Andreas Heizeneder, Alexander Nieke)

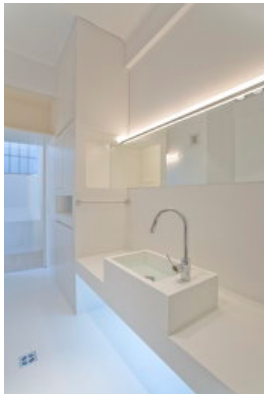
Fotografie: Matthias Silveri

Funktion: Innengestaltung

Planung: 2005 - 2006

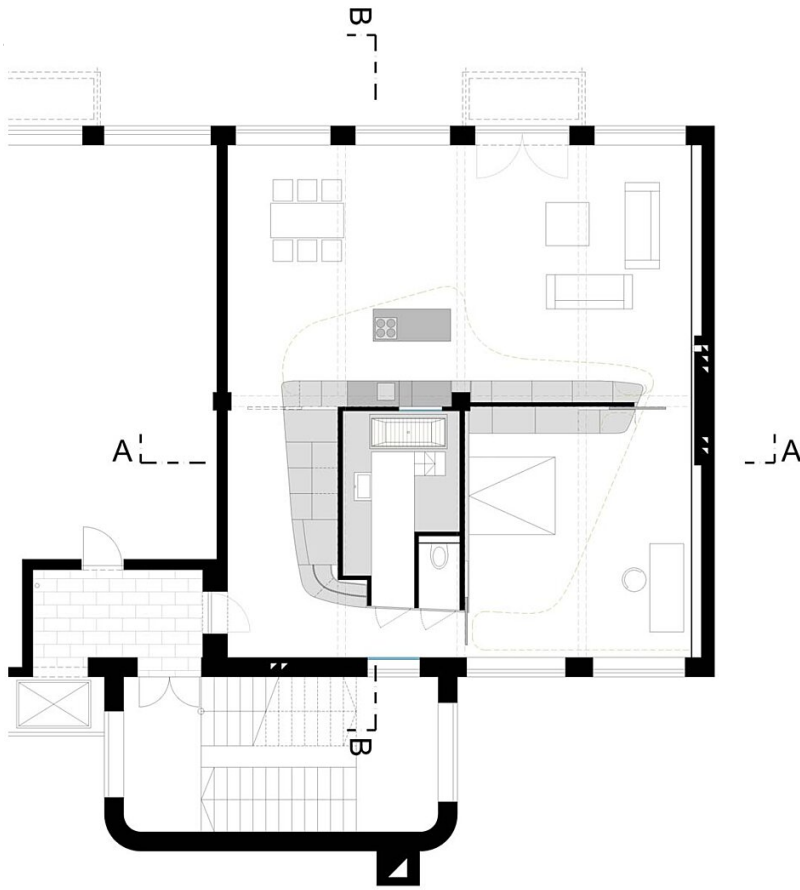
Ausführung: 2006 - 2007

Nutzfläche: 130 m²



© Matthias Silveri

Loftausbau Wohnung-ST

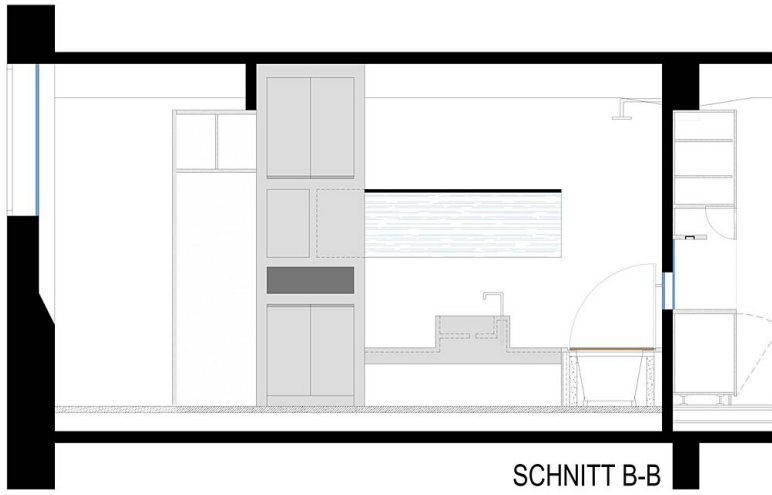


Grundriss



Schnitt-A

Loftausbau Wohnung-ST



Schnitt-B