



© Markus Bstieler

Terrasse Restaurant Sitzwohl

Schräg vis-à-vis von der Terrasse des Café Central erweitert jetzt auch eine Terrasse das Restaurant Sitzwohl (Architektur: Irmgard Frank, s. eigener Eintrag) und belebt im Sommer den platzartigen Straßenraum der Gilmstraße. Der in grauem Zink eingefasste Terrassenkörper entwickelt sich von Osten entlang der Hausmauer zum Eingang des Restaurants, öffnet sich kurz und bildet in Folge eine rechteckige Ebene. Thermisch behandelte Esche bestimmt die Materialität der Terrasse, die von Westen, Osten und über einen von Bambus begleiteten axialen Hauptzugang erschlossen wird. Durch das Abrücken vom bestehenden Gebäude wird die behindertengerechte Erschließung vom Restaurant Sitzwohl ermöglicht. (Text: Claudia Wedekind nach einem Text des Architekten)

1/3

Terrasse Sitzwohl

Stadtforum
6020 Innsbruck, Österreich

ARCHITEKTUR
Hanno Vogl-Fernheim

BAUHERRSCHAFT
BTV

TRAGWERKSPLANUNG
Holzbau Höck GmbH

FERTIGSTELLUNG
2008

SAMMLUNG
aut. architektur und tirol

PUBLIKATIONSDATUM
6. Oktober 2009



Terrasse Sitzwohl

DATENBLATT

Architektur: Hanno Vogl-Fernheim

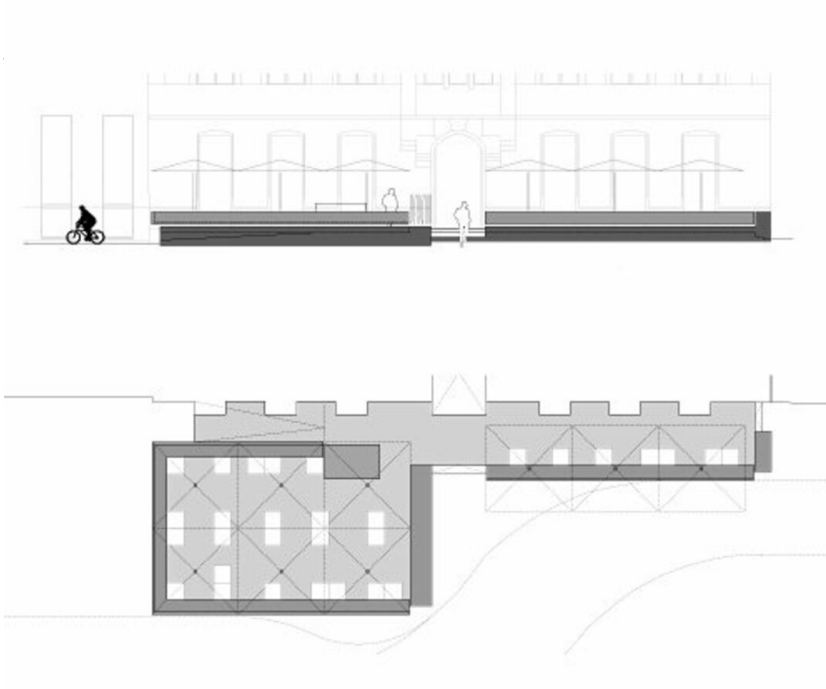
Bauherrschaft: BTV

Tragwerksplanung: Holzbau Höck GmbH

Fotografie: Markus Bstieler

Funktion: Hotel und Gastronomie

Fertigstellung: 2008



Terrasse Sitzwohl

Ansicht Grundriss