



© Hertha Hurnaus

Wohnhaus „stratified townscape“

Giessaufgasse 11
1050 Wien, Österreich

ARCHITEKTUR
HOLODECK architects

BAUHERRSCHAFT
KALLCO

TRAGWERKSPLANUNG
KPPK Ziviltechniker GmbH

LANDSCHAFTSARCHITEKTUR
3:0 Landschaftsarchitektur

FERTIGSTELLUNG
2008

SAMMLUNG
Architekturzentrum Wien

PUBLIKATIONSdatum
4. Oktober 2009



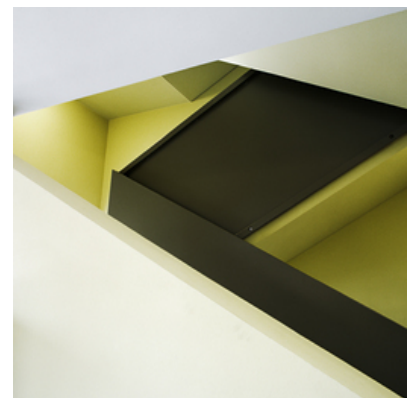
Der Neubau mit 14 Wohnungen bezieht zwischen zwei gründerzeitlichen Nachbarhäusern, deren stereotype Putzfassaden dem Straßenzug ein konformistisches Gepräge geben, mit charakteristischer Fensterrhythmik Position, ohne die Umgebung mit nur selbstbezoglicher Gestaltung zu brüskieren. Die beiden mit den Nachbarhäusern korrespondierenden Fenstergrößen mit differenzierten Fensterlaibungen (silbern aus dem Goldputz schimmernd) variieren die Themen Tiefenwirkung und perspektivische Anordnung und spiegeln die Variabilität der zwischen 57 und 100 qm großen Wohnungen. "Der fließende Abschluss der goldfarbenen Strassenfassade geht über in das verzinkte Dachgeschoss, welches materialmässig mit dem Erdgeschoss eine ‚Klammer‘ bildet, und in die Hoffassade überleitet", berichten die Architekten. Der idyllische Hof als „gefaltete Landschaft“ ist mit den einzelnen Wohnebenen über die Gestaltung von Privatgärten verbunden. Diese abwechselnd gegeneinander verschwenkten Privatgärten in Gestalt vorgehängter Grünbänke aus verzinktem Stahlgitter erweitern den Wohnraum in den begrünten Innenhof. Durch Glaselemente lässt sich der Innenraum in eine großzügige Aufenthaltsfläche mit begrünter Loggia verwandeln. Alle funktional notwendigen Elemente wie die tragenden Wandscheiben und die vertikalen Schächte blieben in ihrer klaren Funktionalität unverhüllt und wurden farblich unterschiedlich hervorgehoben. (Text: Gabriele Kaiser)



© Hertha Hurnaus



© Hertha Hurnaus



© Hertha Hurnaus

Wohnhaus „stratified townscape“

DATENBLATT

Architektur: HOLODECK architects (Marlies Breuss, Michael Ogertschnig)
 Mitarbeit Architektur: Ulrich Hagen, Jan Chladil, Stephan Goos, Grischa Fischer, Alexej Kolyschkow, Jan Conradi
 Bauherrschaft: KALLCO
 Tragwerksplanung: KPPK Ziviltechniker GmbH (Klaus Petraschka)
 Landschaftsarchitektur: 3:0 Landschaftsarchitektur (Oliver Gachowetz, Robert Luger, Daniel Zimmermann)
 Haustechnik: TB Riebenbauer
 Fotografie: Hertha Hurnaus

Funktion: Wohnbauten

Wettbewerb: 2005
 Planung: 2006 - 2007
 Ausführung: 2007 - 2008

Grundstücksfläche: 510 m²
 Bruttogeschossfläche: 1.884 m²
 Nutzfläche: 1.191 m²
 Bebaute Fläche: 221 m²
 Baukosten: 1,9 Mio EUR

AUSFÜHRENDE FIRMEN:

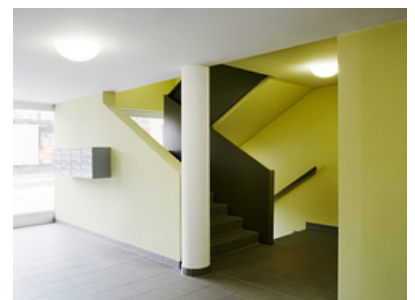
Stadtbaumeister Lorenz; Haustechnik DI Peschek GmbH;
 Elektro SAW GmbH; Fenster Hasslinger GmbH; Ecko Alukonstruktionen GmbH;
 Spenglerei Dettmann; Schlosserei Bruckmüller; Brandschutzstore Peneder



© Hertha Hurnaus



© Hertha Hurnaus



© Hertha Hurnaus

Wohnhaus „stratified townscape“



© Hertha Hurnaus



© Hertha Hurnaus



© Hertha Hurnaus



© Hertha Hurnaus



Wohnhaus „stratified townscape“

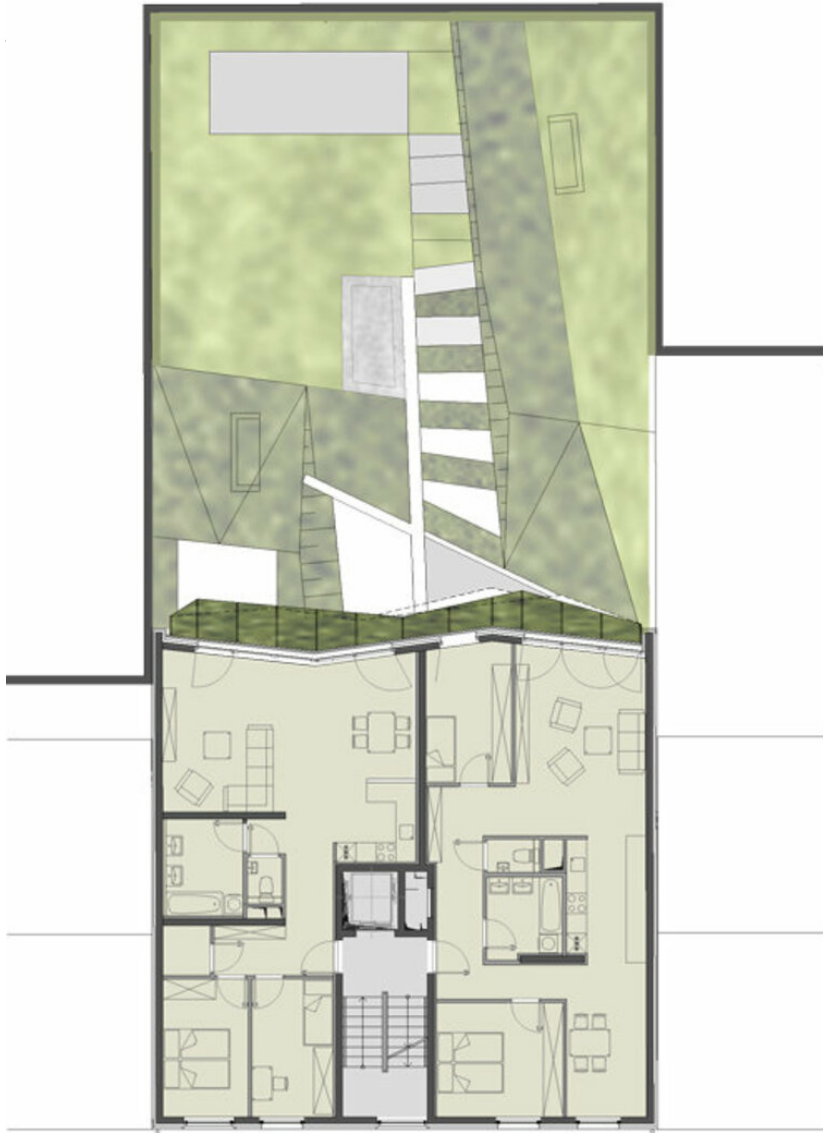
Lageplan

Wohnhaus „stratified townscape“



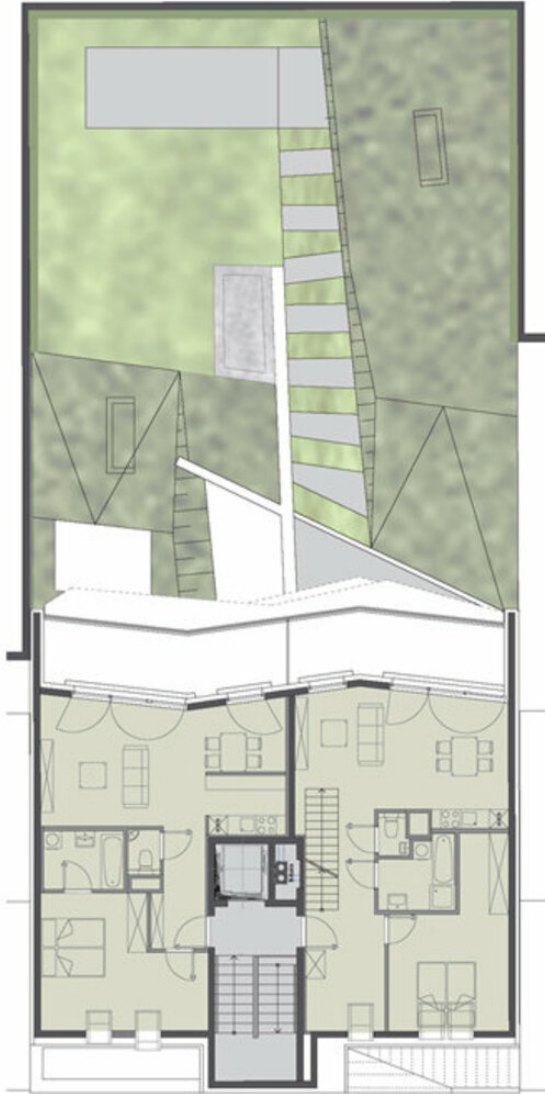
Grundriss EG

Wohnhaus „stratified townscape“



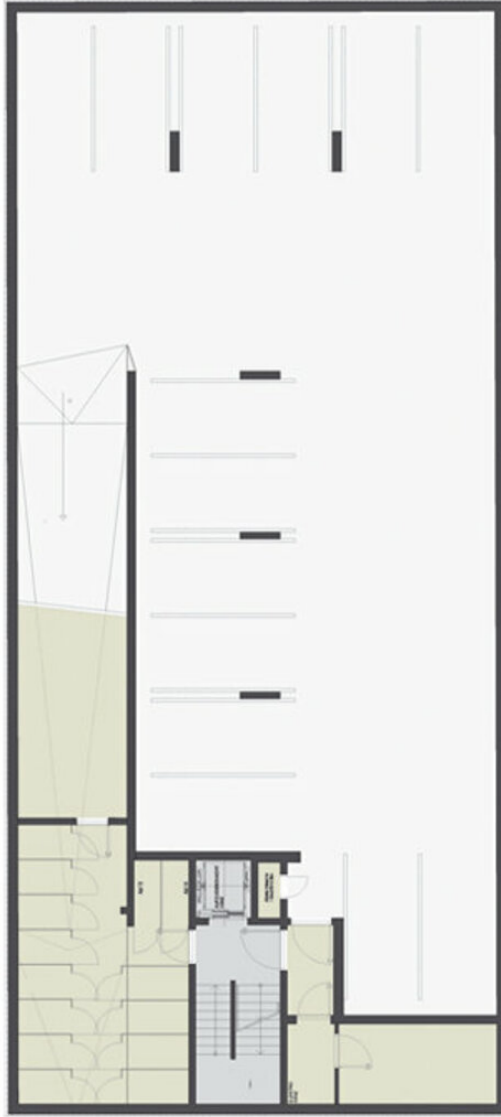
Grundriss RG

Wohnhaus „stratified townscape“



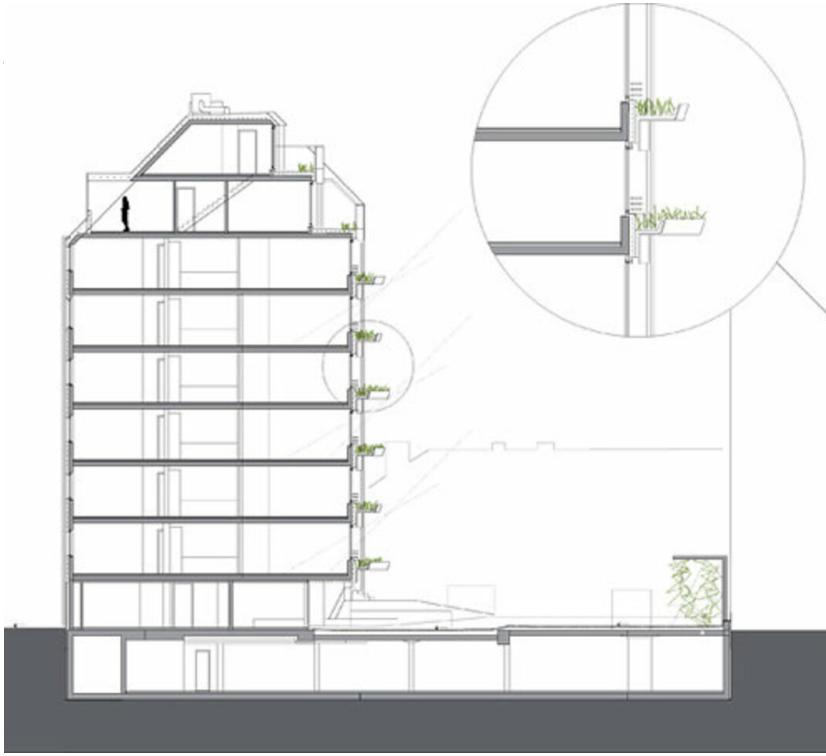
Grundriss DG

Wohnhaus „stratified townscape“



Grundriss UG

Wohnhaus „stratified townscape“



Schnitt



Ansicht