



© Kurt Rumlplmayr

Im östlichen Stadtteil von Jenbach – an der Schnalsersstraße – wurde 1984 ein MPREIS errichtet, der nun neu organisiert, umgestaltet und um den Zubau eines Baguette-Café/Bistros erweitert wurde. Ein erkerförmiger Zubau mit umlaufender Terrasse erweitert den lang gestreckten Baukörper an seinem Ende zur Straße. Der Zugang zum Lebensmittelmarkt, der sich ursprünglich in der Mitte des Baus befand, wurde als gemeinsamer Eingangsbereich für Café und Supermarkt in Richtung Zubau verschoben. Von hier aus gelangt man einerseits zur Bar und zu dem zur Straße hin orientierten offenen Sitzbereich des Cafés, andererseits in den räumlich geschlossenen Verkaufsbereich, der im Zuge des Umbaus farblich neu gestaltet wurde. Vor der satten, dunklen Hintergrundfarbe heben gerichtete Punktleuchten die präsentierte Ware hervor. (Text: Claudia Wedekind nach einem Text des Architekten)

## Um- und Zubau MPREIS Jenbach

Schalsersstraße 24  
6200 Jenbach, Österreich

ARCHITEKTUR

**Kurt Rumlplmayr**

BAUHERRSCHAFT

**MPREIS**

TRAGWERKSPLANUNG

**Alfred Brunensteiner**

FERTIGSTELLUNG

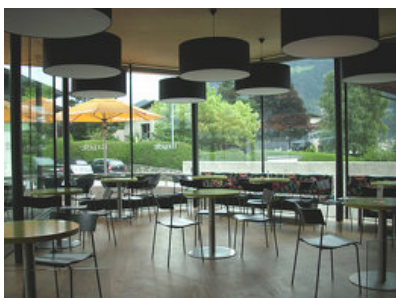
**2008**

SAMMLUNG

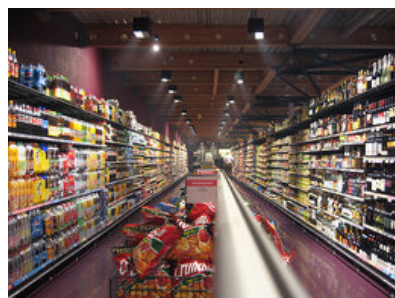
**aut. architektur und tirol**

PUBLIKATIONSdatum

**6. Oktober 2009**



© Kurt Rumlplmayr



© Veronika C. König



© Veronika C. König

Um- und Zubau MPREIS Jenbach

DATENBLATT

Architektur: Kurt Rumplmayr

Bauherrschaft: MPREIS

Tragwerksplanung: Alfred Brunensteiner

Maßnahme: Erweiterung

Funktion: Konsum

Fertigstellung: 2008

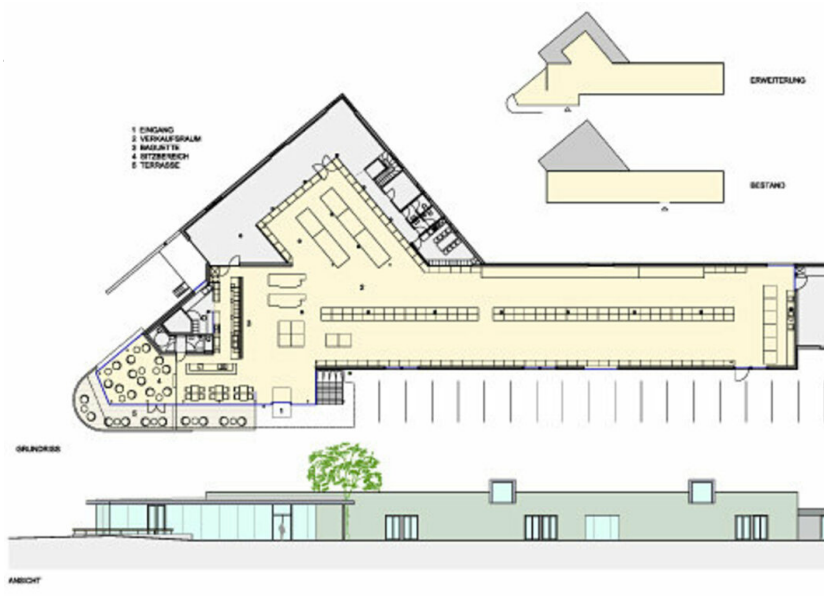


© Kurt Rumplmayr



© Kurt Rumplmayr

Um- und Zubau MPREIS Jenbach



Projektplan